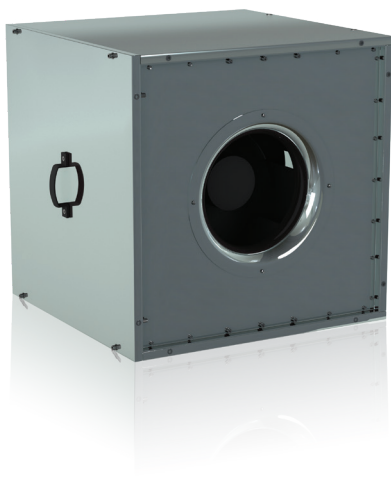


Seria  
VS



Kanałowy wentylator odśrodkowy w izolowanej obudowie, wydajność do **15 830 m<sup>3</sup>/h**.

**Zastosowanie**

Kanałowe wentylatory odśrodkowe serii VS są wykorzystywane w nawiewno-wywiewnej wentylacji pojedynczych pomieszczeń, budynków indywidualnych, zbiorowego zamieszkania i użyteczności publicznej. Dzięki ocynkowanej obudowie oraz izolacji wentylator może być wykorzystany do montażu zewnętrznego.

**Konstrukcja**

Obudowa wentylatora jest wykonana ze szkieletu aluminiowego z ocynkowaną dwuwarstwową płytą. Do izolacji akustycznej i termicznej obudowy stosuje się wełnę mineralną o grubości 25 mm.

Króćce przyłączeniowe nie wchodzi w skład zestawu (występują na indywidualne zamówienie).

**Silnik**

W wentylatorach są zastosowane cztero- i sześciobiegunowe asynchroniczne silniki z zewnętrznym wirnikiem, które posiadają ocynkowany wirnik z łopatkami zagiętymi do tyłu. W celu ochrony przed przegrzaniem, w uzwojeniu silnika są wbudowane termistory z zaciskami dla podłączenia zewnętrznych urządzeń ochrony (w modelach VS355-4E stosuje się termistory z automatycznym restartem). W celu osiągnięcia dłuższego okresu eksploatacji stosuje się łożyska kulkowe. Dla uzyskania odpowiednich parametrów i bezpiecznej pracy wentylatora podczas procesu montażu każda turbina przechodzi dynamiczne wyważanie co zapewnia m.in. niski poziom szumu pracy wentylatora.

**Regulacja prędkości**

Regulowanie prędkości może odbywać się w sposób płynny (regulator tyrystorowy) jak również skokowy (regulator transformatorowy). Wentylatory mogą być podłączone po parę jednostek do jednego sterownika pod warunkiem, że dostępna moc i prąd nie będą przewyższać nominalnych parametrów regulatora.

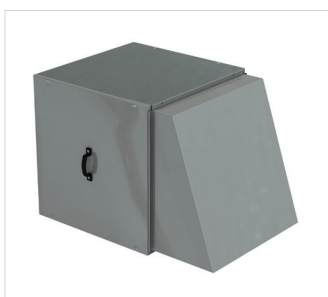
**Montaż**

Możliwy jest montaż pod dowolnym kątem względem osi wentylatora. Przyłączenie elektryczne i instalacja powinny być wykonane zgodnie z instrukcją i elektrycznym schematem znajdującym się w DTR.

**Wersje wentylatorów:**



VPG - antywibracyjnym łącznikiem elastycznym okrągły



KN-VS - wylot zewnętrzny



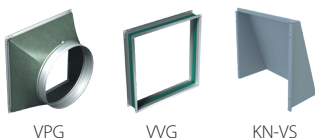
VVG - z antywibracyjnym łącznikiem elastycznym prostokątny

| Seria |
|-------|
| VS    |

| Średnica kanału         |
|-------------------------|
| 355; 400; 450; 560; 710 |

| Wersje silnika |                                   |
|----------------|-----------------------------------|
| Ilość biegunów | Ilość faz                         |
| 4, 6           | E – jednofazowy<br>D – trzyfazowy |

**Akcesoria**



VPG

VVG

KN-VS

**Regulatory**



str. 103

## Charakterystyki techniczne:

|  | VS 355-4E | VS 355-4D | VS 400-4E | VS 400-4D |          |
|--|-----------|-----------|-----------|-----------|----------|
| Napięcie [V]   | 1~ 230    | 3~ 400 Y  | 1~ 230    | 3~ 400 Δ  | 3~ 400 Y |
| Moc [W]  | 245       | 230       | 480       | 515       | 385      |
| Pobór prądu [A]  | 1,12      | 0,52      | 2,40      | 1,41      | 0,70     |
| Wydajność m <sup>3</sup> /h przy strumieniu powietrza: |           |           |           |           |          |
| - prostopadle  | 2890      | 2660      | 3750      | 3950      | 3340     |
| - równolegle   | 2650      | 2380      | 3535      | 3740      | 3110     |
| Obroty [min <sup>-1</sup> ]                            | 1420      | 1400      | 1370      | 1415      | 1235     |
| Poziom ciśnienia akustycznego [dB(A)/3 m]              | 54        | 53        | 51        | 51        | 47       |
| Temperatura pracy [°C]                                 | -25 +50   | -25 +70   | -40 +80   | -40 +60   | -40 +80  |
| Stopień ochrony  | IP X4     | IP X4     | IP X4     | IP X4     |          |

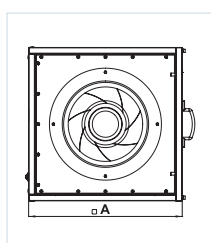
|  | VS 450-4E | VS 450-4D | VS 560-6D | VS 710-6D |
|--|-----------|-----------|-----------|-----------|
| Napięcie [V]   | 1~ 230    | 3~ 400    | 3~ 400    | 3~ 400    |
| Moc [W]  | 680       | 740       | 780       | 2000      |
| Pobór prądu [A]  | 3,00      | 1,50      | 1,70      | 3,90      |
| Wydajność m <sup>3</sup> /h przy strumieniu powietrza: |           |           |           |           |
| - prostopadle  | 5630      | 5700      | 7970      | 15830     |
| - równolegle   | 4930      | 5080      | 7330      | 14880     |
| Obroty [min <sup>-1</sup> ]                            | 1250      | 1350      | 885       | 890       |
| Poziom ciśnienia akustycznego [dB(A)/3 m]              | 53        | 54        | 49        | 59        |
| Temperatura pracy [°C]                                 | -40 +70   | -40 +80   | -40 +55   | -20 +40   |
| Stopień ochrony  | IP X4     | IP X4     | IP X4     | IP X4     |

VS

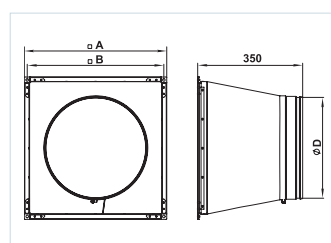
WENTYLATORY  
W OBUJĘCIU IZOLOWANEJ

## Wymiary wentylatorów:

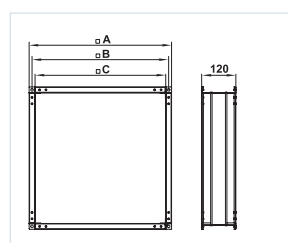
| Typ       | Wymiary [mm] | Waga [kg] | Dostępne wersje wyposażenia |               |               | Wymiary [mm] |     |     |     |     |     |     |     |     |
|-----------|--------------|-----------|-----------------------------|---------------|---------------|--------------|-----|-----|-----|-----|-----|-----|-----|-----|
|           |              |           | VPG                         | VVG           | KN-VS         | A            | A1  | B   | B1  | C   | ∅D  | E   | F   | G   |
| VS 355-4E | 480          | 25        | VPG 500/355                 | VVG 500/500   | KN-VS 315-355 | 490          | 478 | 470 | 458 | 445 | 355 | 458 | 225 | 600 |
| VS 355-4D | 480          | 25        |                             |               | KN-VS 400-500 | 660          | 648 | 640 | 628 | 615 | 400 | 628 | 321 | 770 |
| VS 400-4E | 650          | 39        | VPG 670/400                 | VVG 670/670   | KN-VS 400-500 | 660          | 648 | 640 | 628 | 615 | 400 | 628 | 321 | 770 |
| VS 400-4D | 650          | 39        |                             |               |               |              |     |     |     |     |     |     |     |     |
| VS 450-4E | 650          | 43        | VPG 670/450                 | VVG 670/670   | KN-VS 400-500 | 660          | 648 | 640 | 628 | 615 | 450 | 628 | 321 | 770 |
| VS 450-4D | 650          | 43        |                             |               |               |              |     |     |     |     |     |     |     |     |
| VS 560-6D | 780          | 86        | VPG 800/560                 | VVG 800/800   | KN-VS 560-630 | 790          | 778 | 770 | 758 | 745 | 560 | 758 | 421 | 900 |
| VS 710-6D | 980          | 136       | VPG 1000/710                | VVG 1000/1000 | KN-VS 710     | 990          | 978 | 970 | 958 | 945 | 710 | 758 | 421 | 900 |



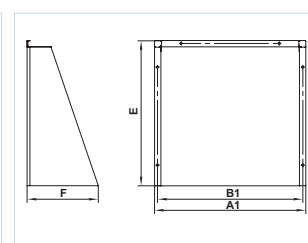
VS



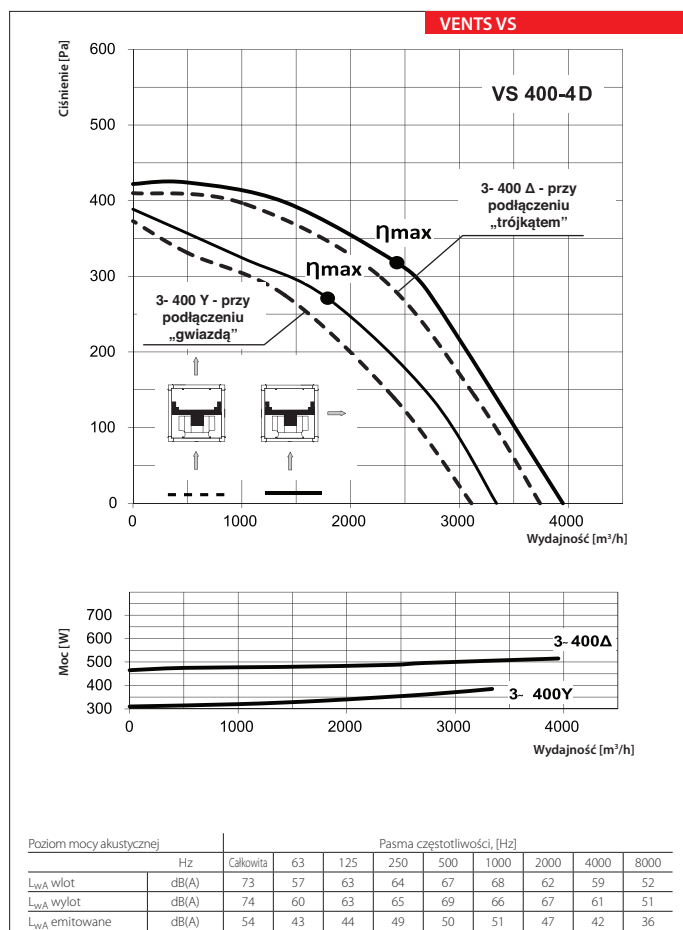
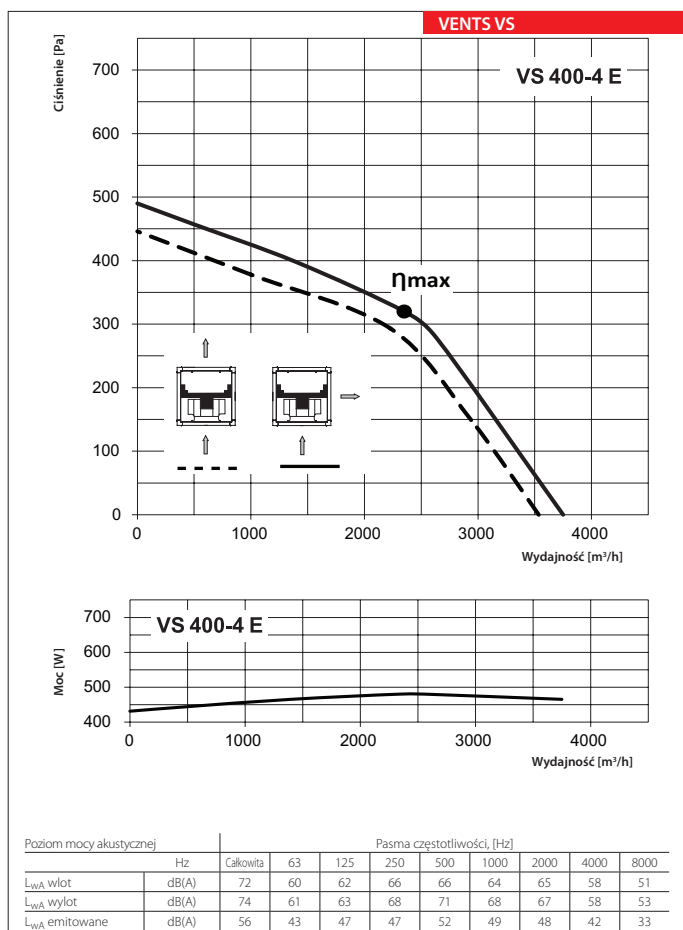
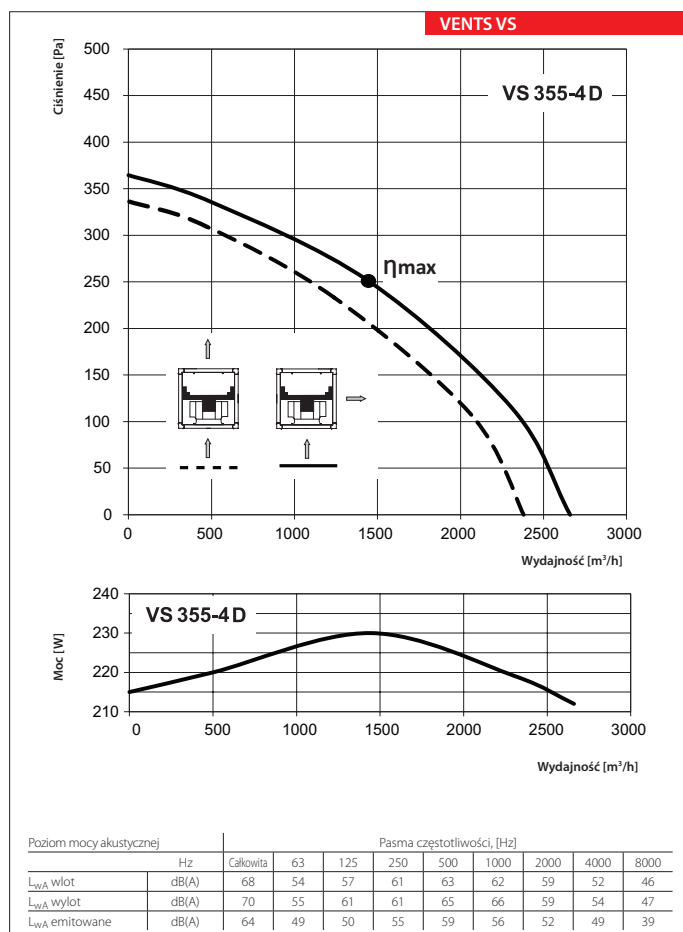
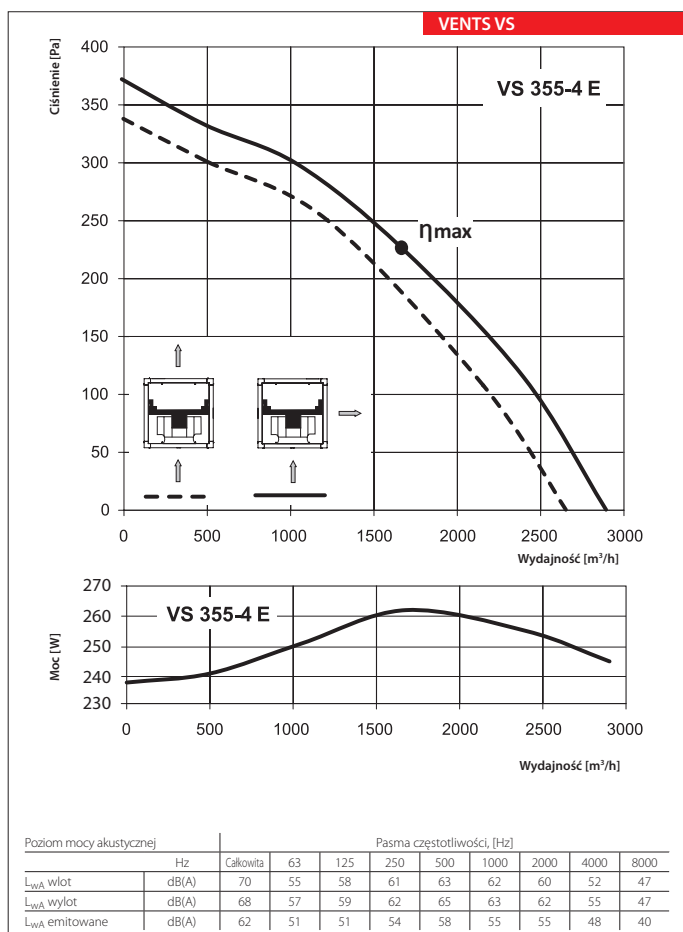
VPG

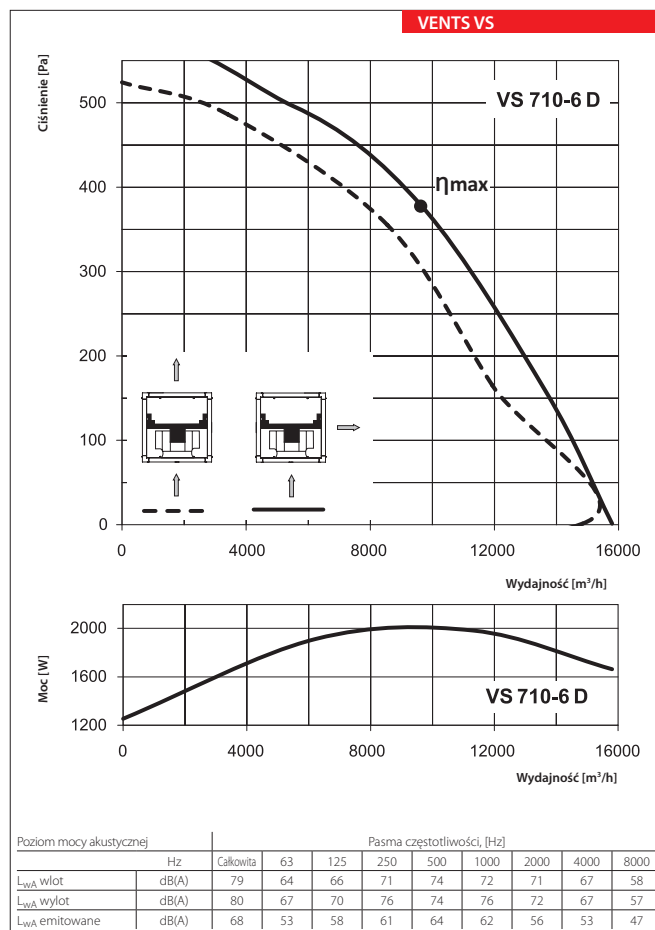
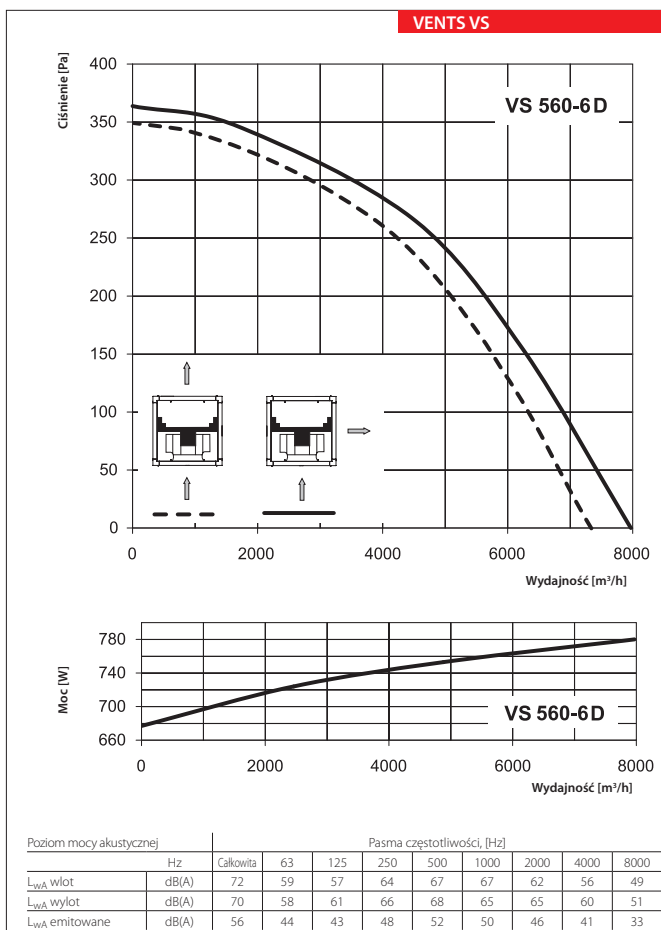
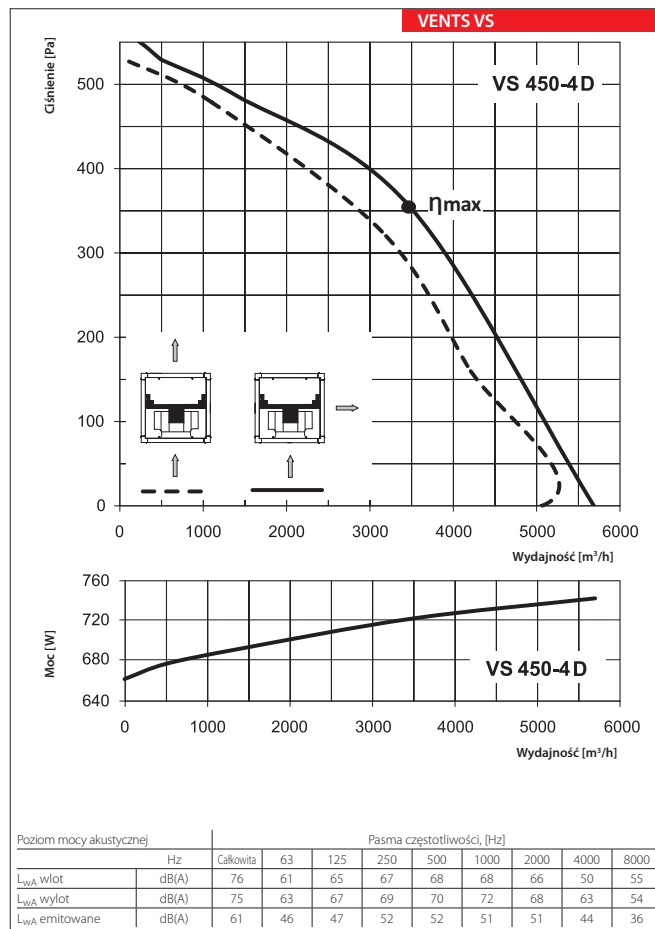
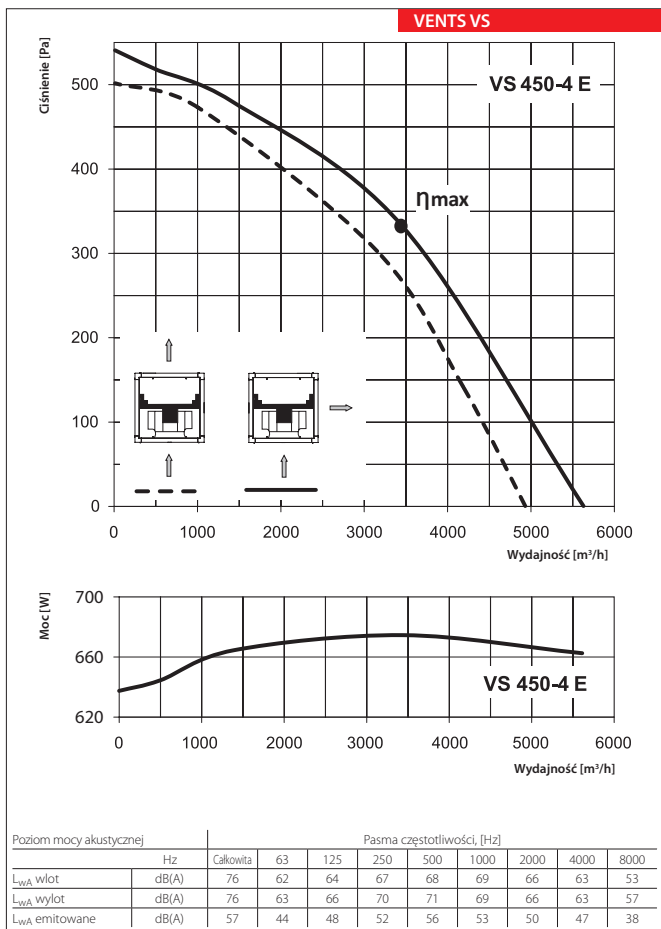


VVG



KN-VS





VS  
WENTYLATORY  
W OBUŁODWIE IZOLOWANEJ