

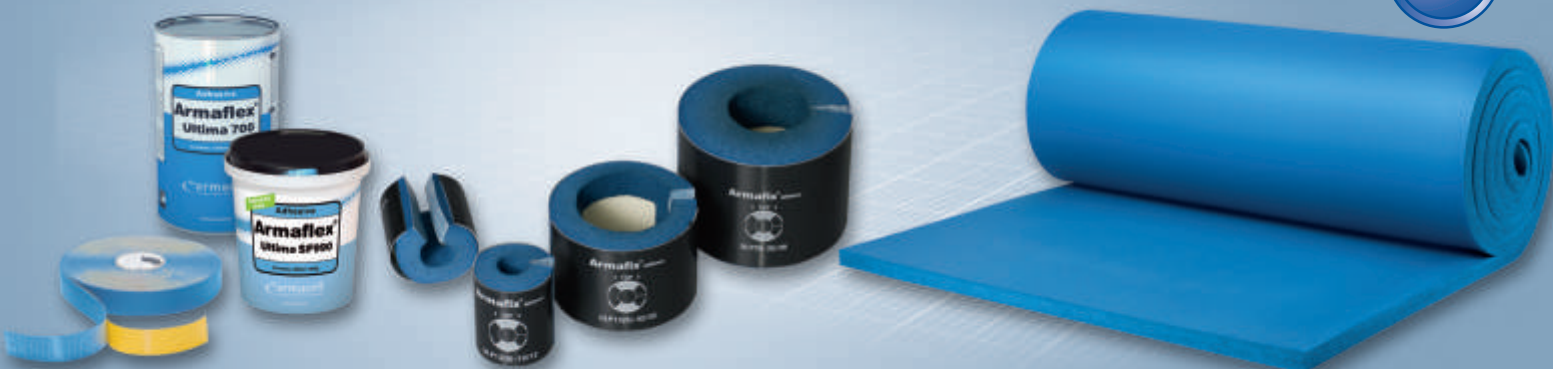


Armaflex® ultima



## PIERWSZA ELASTYCZNA IZOLACJA Z EUROKLASĄ OGNIOWĄ B<sub>L</sub>-s1, d0

**Armaflex Ultima®** – elastyczna izolacja termiczna podnosząca poziom bezpieczeństwa użytkowników budynków poprzez wyjątkowo niską emisję dymu w przypadku pożaru







### Nowy standard bezpieczeństwa dla elastycznych materiałów izolacyjnych

Uzyskując europejską klasyfikację ogniową BL-s1, d0, Armaflex Ultima ustanowił nowy standard bezpieczeństwa pożarowego dla izolacji technicznych. Ten wysoce elastyczny, zamkniętokomórkowy materiał izolacyjny posiada wyjątkowo niską emisję dymu w trakcie spalania, dzięki czemu wnosi istotny wkład w podniesienie poziomu bezpieczeństwa pożarowego budynków.

Opracowanie zupełnie nowego materiału o nazwie Armaprene®, uzyskanego dzięki zastosowaniu całkowicie nowych, trudnopalnych tworzyw sztucznych, pozwoliło na uzyskanie bardzo dobrej klasyfikacji ogniowej bez konieczności dodawania powszechnie stosowanych w budownictwie niepalniaczy na bazie związków bromu. Ograniczyło to znacząco ilość oraz toksyczność powstającego dymu.



### Po pierwsze bezpieczeństwo ludzi

Każdego roku w Europie ginie w pożarach ponad 6000 osób, z których tylko niewielka część w wyniku bezpośredniego działania ognia. Większość ofiar pożarów w Europie umiera w efekcie zatrucia dymem.

Ochrona przeciwpożarowa to szerokie pojęcie odnoszące się do ochrony osób i mienia, jak również środowiska naturalnego przed niszczącym działaniem ognia. Pojęcie to obejmuje szereg aspektów, takich jak: przeciwdziałanie oraz minimalizowanie ryzyka wystąpienia pożarów w budynkach mogących powodować śmierć lub obrażenia osób oraz zniszczenie mienia, alarmowanie na wypadek wystąpienia pożaru oraz pomoc osobom ocalałym jak i poszkodowanym w pożarze.



### Znaczenie biernej ochrony przeciwpożarowej

Bierna ochrona przeciwpożarowa zapewnia bariery i przegrody mające na celu ograniczenie rozprzestrzeniania się ognia i produktów spalania w obrębie budynków, pomiędzy budynkami i na zewnątrz. Bierna ochrona nie ogranicza się tylko do ścian, drzwi, posadzek, okien i instalacji. Również stosowanie odpowiedniego wyposażenia i materiałów może stanowić w wielu przypadkach ważny element mający wpływ na bezpieczeństwo ludzi i budynku.

Dzięki całkowicie nowej technologii Armaprene®, Armacell stał się pierwszym producentem elastycznych izolacji termicznych, który z sukcesem połączył w izolacji Armaflex Ultima wyjątkowo wysoką odporność ogniową z minimalną emisją dymu.



### Nowy standard bezpieczeństwa dla elastycznych materiałów izolacyjnych

Właściwości ogniowe materiałów są czynnikiem wpływającym na inicjację i rozwój pożarów. Dlatego pomiar właściwości ogniowych materiałów oraz zrozumienie jak one przekładają się na rzeczywiste ryzyko jest istotne dla bezpieczeństwa pożarowego.

Wyroby budowlane są badane i klasyfikowane zgodnie z normą europejską EN 13501-1, a ostateczne obszary zastosowania wyrobów są definiowane w krajowym prawie budowlanym. Nowa Europejska Klasyfikacja Ogniowa bierze pod uwagę nie tylko zapalność produktów, ale również gęstość dymu oraz powstawanie palących się kropli. Euroklasy ogniowe to wspólny europejski system oceny klasy reakcji na ogień oraz klasyfikowania wyrobów.



### Green Buildings – nasz wkład w zielone budownictwo

Przyszłość należy do zrównoważonego budownictwa, co oznacza że wszystkie nowe budynki są projektowane i budowane zgodnie z zasadami zrównoważonego rozwoju. Certyfikacja Zielonych Budynków staje się coraz bardziej istotna i budynki certyfikowane zgodnie z LEED, BREEAM lub porównywalnymi krajowymi programami, charakteryzują się efektywnym wykorzystaniem zasobów w zakresie energii, wody oraz zastosowanych materiałów.

Armaflex Ultima spełnia wymagania zrównoważonego budownictwa oraz budownictwa zielonego.



### Bezpieczeństwo dobrze zaprojektowanego systemu

Armaflex Ultima oraz pozostałe materiały izolacyjne bazujące na syntetycznym kauczuku Armaprene® są klejone przy użyciu klejów systemowych, specjalnie opracowanych dla tych izolacji: Armaflex Ultima RS850, Armaflex Ultima SF990 oraz Armaflex Ultima 700.

Wybór typu kleju zależy od specyficznych wymogów konkretnego projektu.

Armacell oferuje również wypróbowane i sprawdzone obejmujące izolacyjne Armaflex Ultima o tych samych właściwościach co Armaflex Ultima, dające maksimum pewności w ochronie przed kondensacją.