



CENNIK IZOLACJE TECHNICZNE

CENNIK 01.2019
WYDANIE: GRUDZIEŃ 2018
DATA OBOWIĄZYWANIA OD: 17.01.2019



PAROC[®]

SPIS TREŚCI

Rozwiązania do izolacji HVAC

PAROC Maty	
PAROC Hvac Lamella Mat AluCoat	4
PAROC Hvac Lamella Mat AluCoat Fix	5
PAROC Otuliny	
PAROC Hvac Section AluCoat T	6
PAROC Hvac Combi AluCoat T	12
PAROC Hvac Bend AluCoat T	13
PAROC Płyty do izolacji akustycznej	
PAROC InVent 60 N1, PAROC InVent 60 N1/N1	15
PAROC InVent 60 N3, PAROC InVent 60 N3/N3	15
PAROC InVent 80 N1, PAROC InVent 80 N3	16
PAROC InVent 40 G9	16
PAROC InVent 60 G9, 80 G9	17
PAROC InVent 60 G9/G9	17
PAROC Płyty specjalne	
PAROC Fireplace Slab 80 AL1	18
PAROC System izolacji przeciwogniowej	
PAROC Pyrotech Slab 160	18
PAROC Fire Steel Protect, N1 AluCoat	19
PAROC Pro Lamella Mat 80 AluCoat	19

Rozwiązania izolacyjne dla Przemysłu i Energetyki

PAROC System Clad	
PAROC Pro Section 140 Clad T	22
PAROC Pro Lamella Mat Clad	25
PAROC Otuliny	
PAROC Pro Section 100	26
PAROC Pro Combi 100	31
PAROC Pro Bend 100	32
PAROC Płyty	
PAROC Pro Slab 60, 80, 100, 120	34
PAROC Pro Roof Slab 20, 50 kPa	35
PAROC Fire Slab 90	35
PAROC PRO Maty	
PAROC Pro Lamella Mat AluCoat	36
PAROC Pro Mat 50, 80, 100 AluCoat	36
PAROC Pro Mat 50, 80, 100	37
PAROC Maty na siatce	
PAROC Pro Wired Mat 70, 660	38
PAROC Pro Wired Mat 680, 130	39
PAROC Pro Loose Mat 70	39
PAROC Maty na siatce z pokryciem AL1	
PAROC Pro Wired Mat 660, 680, 130 AL1	40

Akcesoria

Taśmy montażowe	
PAROC AluCoat Tape	42
PAROC HT Tape	42
Taśma Clad	42
PAROC Marine Alu Tape - Gerband 705	42
PAROC Comfort Tape W, B	43
Akcesoria montażowe	
PAROC Pro Knife – XTK 001, XTK 003	43
PAROC Szpachelka	44
Folie ochronne	
Paroc Palette Hoods	44
Wkręty i gwoździe	
PAROC XFS 001 (Fire Springs)	45
PAROC HEAD PIN (PHP)	45

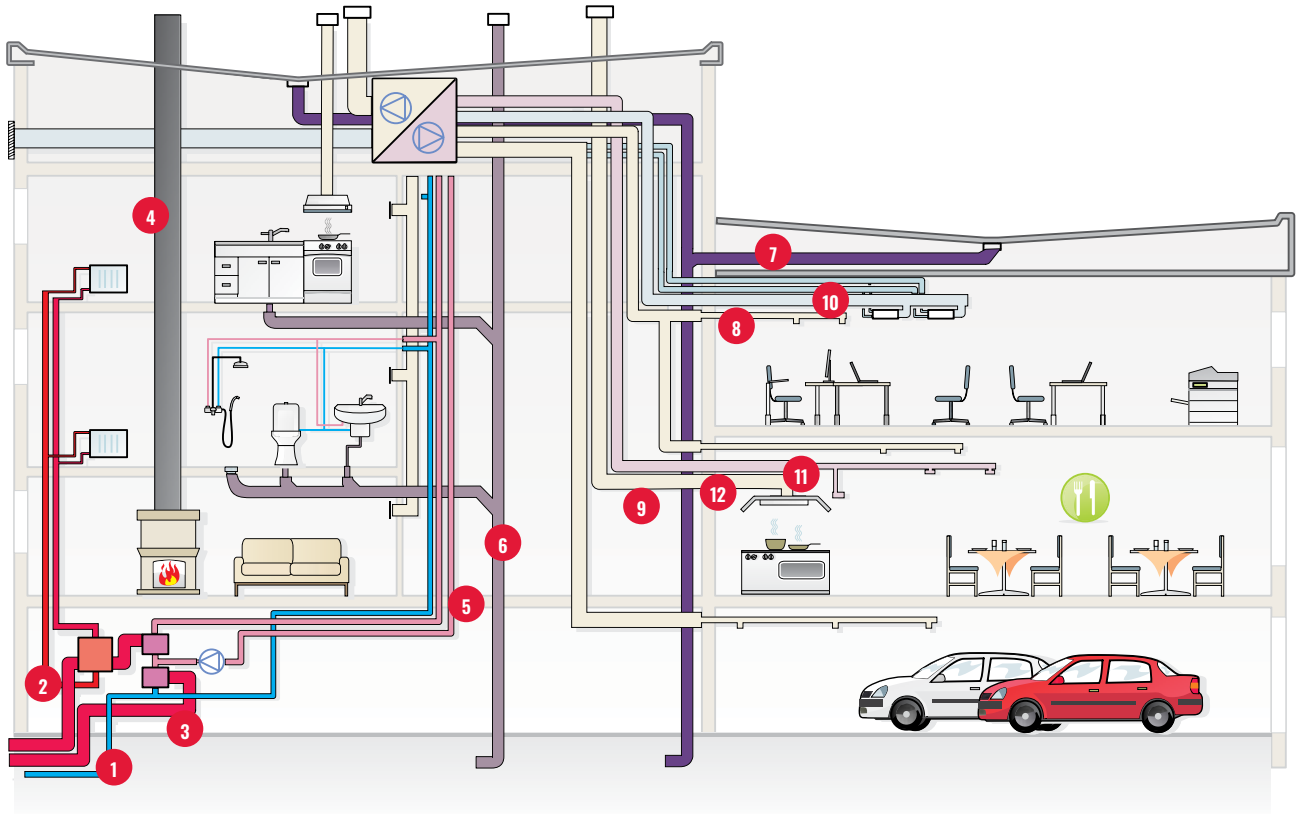
Ogólne warunki dostaw Izolacji Technicznych






Do cen zawartych w cenniku należy doliczyć podatek VAT realizacja dostaw według „Ogólnych Warunków Dostaw TI PAROC POLSKA sp. z o.o.”, Grupy dostaw OWD oznaczają odpowiednio: A „SZYBKA” - 3 dni robocze, B „STANDARDOWA” - 5 dni roboczych, C „SPECJALNA” - termin dostawy po potwierdzeniu przez PAROC POLSKA sp. z o.o.







ROZWIĄZANIA DO IZOLACJI HVAC

Jak pokazuje rysunek, systemy HVAC w nowoczesnych budynkach pełnią kilka funkcji. Od rurociągów ciepłej i zimnej wody po przewody oddymiające i klimatyzacyjne. System powinien być zaizolowany tak, aby rozwiązanie to gwarantowało ochronę przeciwogniową, dobre właściwości ter-

moizolacyjne oraz tam, gdzie jest to wymagane, izolację akustyczną. Inną kluczową rolą izolacji jest zapobieganie kondensacji pary wodnej, która powoduje korozję elementów instalacji oraz zmniejsza efektywność izolacji.



-  1. Rurociągi zimnej wody
-  2. Kolana rurociągów
-  3. Rurociągi ciepłej wody
-  4. Kominy
-  5. Przejścia rur przez przegrody
-  6. Rurociągi instalacji wodno-kanalizacyjnej

-  7. Rurociągi kanalizacji ściekowej
-  8. Kanały wentylacyjne i klimatyzacyjne z izolacją cieplną
-  9. Kanały wentylacyjne i klimatyzacyjne z izolacją przeciwogniową
-  10. Kanały oddymiające z izolacją przeciwogniową
-  11. Kanały powietrzne z izolacją akustyczną
-  12. Prostokątne kanały z izolacją przeciwogniową

PAROC MATY



- Izolacja termiczna i akustyczna kanałów wentylacyjnych i klimatyzacyjnych
- Mata z wełny skalnej, jednostronnie pokryta folią aluminiową
- Euroklasa Reakcji na Ogień - A1
- Deklarowana Przewodność Ciepła w 10 °C, λ_{10} - 0,038 W/mK
- Nasiąkliwość wodą (krótkotrwała) WS, Wp - ≤ 1 kg/m²

PAROC HVAC LAMELLA MAT ALUCOAT¹

Gr.	Dł. x Szer. mm	Ilość		Gr. dost. OWD	Kod produktu		Cena netto zł/m ²	
		szt./rolka/pal.	m ² /rolka/pal.		paleta	rolka	paleta	rolka
20	10000 x 1000	1/25	10,0/250,0	A	8510160	8510109	15,96	18,35
25	8000 x 1000	1/25	8,0/200,0	A	8510131	8510108	16,75	19,26
30	8000 x 1000	1/25	8,0/200,0	A	8510130	8510097	17,44	20,06
40	6000 x 1000	1/25	6,0/150,0	A	8510165	8510101	21,66	24,91
50	5000 x 1000	1/25	5,0/125,0	A	8510166	8510102	24,87	28,60
60	4000 x 1000	1/25	4,0/100,0	A	8510137	8510103	32,48	37,35
80	3000 x 1000	1/25	3,0/75,0	A	8510139	8510095	36,39	41,85
100	2500 x 1000	1/24	2,5/60,0	A	8539185	8510105	46,37	53,33

¹ na specjalne zamówienie możliwe jest wyprodukowanie mat o szerokości 500 mm

PAROC MATY



- Ochrona przeciwkondensacyjna kanałów wentylacyjnych i urządzeń
- Mata z wełny skalnej, jednostronnie pokryta folią aluminiową z warstwą samoprzylepną
- Euroklasa Reakcji na Ogień - A2 - s1, d0
- Deklarowana Przewodność Ciepłna w 10 °C, λ_{10} - 0,038 W/mK
- Nasiąkliwość wodą (krótkotrwała) WS, Wp - ≤ 1 kg/m²

PAROC HVAC LAMELLA MAT ALUCOAT FIX²

Gr.	Dł. x Szer.	Ilość		Gr. dost.	Kod produktu		Cena netto zł/m ²	
		szt./rolka/pal.	m ² /rolka/pal.		paleta	rolka	paleta	rolka
20	10000 x 1000	1/25	10,0/250,0	A	8550383	8550382	25,07	28,84
30	8000 x 1000	1/25	8,0/200,0	A	8550385	8550384	27,61	31,75
40	6000 x 1000	1/25	6,0/150,0	A	8550387	8550386	34,83	40,05
50	5000 x 1000	1/25	5,0/125,0	A	8550389	8550388	39,69	45,64
60	4000 x 1000	1/25	4,0/100,0	C	8551060	8551059	45,07	51,84
80	3000 x 1000	1/25	3,0/75,0	C	8551062	8551061	59,26	68,15
100	2500 x 1000	1/24	2,5/60,0	C	8551064	8551063	67,66	77,81

² Ze względu na warstwę kleju producent zaleca stosowanie produktu, gdy temperatura czynnika izolowanej instalacji nie przekracza 50 °C.

W przypadku izolowania dolnej części kanału - dla grubości powyżej 50 mm zaleca się użycie 4-6 sztuk gwoździ odwrotnych zgrzewanych metodą „przez izolację” na 1 m² powierzchni kanału.

Przechowywanie - patrz karta produktu.

PAROC OTULINY



ZASTOSOWANIE

Izolacja termiczna i akustyczna rurociągów grzewczych, c.o., parowych, wody użytkowej oraz przewodów klimatyzacyjnych, instalacji przemysłowych i przewodów kominowych. Otulina jednostronnie pokryta folią aluminiową.

DANE TECHNICZNE

Długość: 1200 mm

Euroklasa (reakcja na ogień): A_{2L} - s1, d0

Deklarowany współczynnik przewodzenia ciepła λ_{40} : 0,036 W/mK

ROZMIAR OPAKOWANIA

Karton 300 mm x 400 mm x 1200 mm

Paleta 1200 mm x 1200 mm

PAROC HVAC SECTION ALUCOAT T

Przedstawione ceny dotyczą zamówień na palety. W przypadku paczek cena jest wyższa o 10%.

Pakowanie	Średn. wew.* mm	Nominalna grubość izolacji** mm													
		20							25						
		Średn. zewn. mm	Cena netto zł/mb	Grupa dostaw OWD	Ilość mb w opak.	Ilość opak. na palecie	Kod produktu		Średn. zewn. mm	Cena netto zł/mb	Grupa dostaw OWD	Ilość mb w opak.	Ilość opak. na palecie	Kod produktu	
					opakow.	paleta							opakow.	paleta	
Karton	15	52	7,44	A	42,0	24	8503575	8511323	62	9,40	A	33,6	24	8511181	8511362
	18	62	7,57	A	33,6	24	8503552	8511354	72	9,88	C	24,0	24	8511179	8511353
	22	62	8,13	A	33,6	24	8503580	8508985	72	10,56	A	24,0	24	8521866	8508977
	28	72	8,56	A	24,0	24	8503507	8508975	82	10,96	A	18,0	24	8529699	8509006
	35	72	8,92	A	24,0	24	8503508	8509008	82	11,62	A	18,0	24	8525615	8508993
	42	82	9,58	A	18,0	24	8503509	8511290	92	12,07	A	14,4	24	8525616	8511305
	48	92	9,86	A	14,4	24	8503584	8511288	102	12,83	A	10,8	24	8511178	8511286
	54	92	10,53	A	14,4	24	8511177	8511272	102	13,15	A	10,8	24	8503572	8511273
	60	102	10,94	A	10,8	24	8511176	8511244	115	14,05	A	8,4	28	8503520	8511297
	64	102	13,24	A	10,8	24	8511169	8511173	115	15,29	C	8,4	28	8503519	8511291
Folia	70	115	14,48	C	8,4	28	8511170	8511174	115	16,02	B	8,4	28	8511171	8511175
	76	115	15,92	A	8,4	28	8511161	8511168	128	16,28	A	8,4	22	8503551	8511276
	89	128	17,66	A	8,4	22	8511187	8511241	141	20,26	A	6,0	24	8503558	8511262
	102								154	26,13	C	6,0	24	8511203	8511271
	108								154	26,95	C	6,0	24	8511199	8511264
	114								167	29,82	A	3,6	32	8511193	8511261
	133								180	34,43	C	3,6	30	8511189	8511242
	140								193	42,62	C	3,6	24	8511186	8511240
	159								206	48,32	C	3,6	20	8511185	8511238
168								219	54,32	B	3,6	18	8511198	8511250	

* na specjalne zamówienie możliwe jest wyprodukowanie otulin o średnicach wewnętrznych: 57, 121, 127, 156, 230, 240, 245, 822, 914 mm

** możliwe jest wyprodukowanie otulin o innych grubościach niż wymienione

Zalecenie dla produktów PAROC z pokryciami AluCoat:

Temperatura na styku pomiędzy folią aluminiową i wełną nie może przekraczać +80 °C.

PAROC OTULINY



PAROC HVAC SECTION ALUCOAT T

Przedstawione ceny dotyczą zamówień na palety. W przypadku paczek cena jest wyższa o 10%.

Pakowanie	Średn. wew.* mm	Nominalna grubość izolacji** mm													
		30							40						
		Średn. zewn. mm	Cena netto zł/mb	Grupa dostaw OWD	Ilość mb w opak.	Ilość opak. na palecie	Kod produktu		Średn. zewn. mm	Cena netto zł/mb	Grupa dostaw OWD	Ilość mb w opak.	Ilość opak. na palecie	Kod produktu	
					opakow.	paleta							opakow.	paleta	
Karton	15	72	11,16	C	24,0	24	8503522	8511356	92	15,94	C	14,4	24	8503515	8511355
	18	82	11,62	A	18,0	24	8503514	8511347	102	16,58	A	10,8	24	8503586	8511331
	22	82	11,72	A	18,0	24	8503585	8509005	102	16,74	A	10,8	24	8503574	8508978
	28	92	11,99	A	14,4	24	8503576	8509007	102	17,24	A	10,8	24	8503500	8508979
	35	92	13,34	A	14,4	24	8503510	8509014	115	18,50	A	8,4	28	8503501	8509009
	42	102	13,83	A	10,8	24	8503511	8511295	128	19,27	A	8,4	22	8503502	8511338
Folia	48	115	14,14	A	8,4	28	8503553	8511325	128	19,74	A	8,4	22	8503503	8511328
	54	115	15,83	A	8,4	28	8503587	8511316	128	22,30	A	8,4	22	8503506	8511322
	60	115	16,40	A	8,4	28	8503512	8511298	141	23,19	A	6,0	24	8503562	8511306
	64	128	17,68	A	8,4	22	8503513	8511300	141	25,76	A	6,0	24	8503563	8511301
	70	128	18,35	B	8,4	22	8511211	8511287	154	26,47	B	6,0	24	8511217	8511340
	76	141	18,67	A	6,0	24	8503560	8511283	154	27,07	A	6,0	24	8503564	8511327
	89	154	21,18	A	6,0	24	8503561	8511302	167	31,22	A	3,6	32	8503505	8511304
	102	167	29,63	C	3,6	32	8503628	8511281	180	37,89	C	3,6	30	8511204	8511312
	108	167	30,79	A	3,6	32	8503610	8511269	193	39,01	A	3,6	24	8503604	8511292
	114	180	31,86	A	3,6	30	8503683	8511285	193	40,06	A	3,6	24	8503605	8511284
	133	193	38,86	B	3,6	24	8503608	8508984	219	44,61	B	3,6	18	8503609	8509017
	140	206	43,57	B	3,6	20	8511206	8511259	219	52,11	A	3,6	18	8503669	8511267
	159	219	50,18	B	3,6	18	8508014	8511254	245	60,21	B	2,4	22	8503684	8511266
	168	232	56,92	A	3,6	16	8508004	8511255	245	64,69	A	2,4	22	8503623	8511260
	194								271	71,89	C	2,4	18	8511208	8511257
	208	271	61,85	C	2,4	18	8511200	8521210	284	74,54	C	2,4	16	8503676	8520623
219	284	65,75	B	2,4	16	8503613	8511249	297	81,39	B	2,4	16	8503631	8508987	
259	323	74,60	C	1,2	26	8503672	8533782	336	91,46	C	1,2	24	8511197	8511251	
273	336	87,63	C	1,2	24	8503627	8511247	349	94,30	C	1,2	20	8503619	8511248	

* na specjalne zamówienie możliwe jest wyprodukowanie otulin o średnicach wewnętrznych: 57, 121, 127, 156, 230, 240, 245, 822, 914 mm

** możliwe jest wyprodukowanie otulin o innych grubościach niż wymienione

Zalecenie dla produktów PAROC z pokryciami AluCoat:
Temperatura na styku pomiędzy folią aluminiową i wełną nie może przekraczać +80 °C.

PAROC OTULINY

PAROC HVAC SECTION ALUCOAT T

Przedstawione ceny dotyczą zamówień na palety. W przypadku paczek cena jest wyższa o 10%.

Pakowanie	Średn. wew.* mm	Nominalna grubość izolacji** mm													
		50							60						
		Średn. zewn. mm	Cena netto zł/mb	Grupa dostaw OWD	Ilość mb w opak.	Ilość opak. na palecie	Kod produktu		Średn. zewn. mm	Cena netto zł/mb	Grupa dostaw OWD	Ilość mb w opak.	Ilość opak. na palecie	Kod produktu	
					opakow.	paleta							opakow.	paleta	
Folia	15	115	19,91	C	8,4	28	8507834	8524031							
	18	115	20,48	C	8,4	28	8513198	8524028	141	27,57	C	6,0	24	8511172	8524027
	22	128	21,08	B	8,4	22	8506450	8508986	141	29,26	C	6,0	24	8503571	8511350
	28	128	22,01	A	8,4	22	8503504	8508988	154	30,93	C	6,0	24	8503603	8511381
	35	141	23,00	A	6,0	24	8503565	8509015	154	32,60	C	6,0	24	8503570	8511380
	42	141	23,40	A	6,0	24	8503566	8511329	167	33,48	C	3,6	32	8519662	8511368
	48	154	26,23	A	6,0	24	8503567	8511374	167	34,78	C	3,6	32	8503524	8511364
	54	154	28,55	A	6,0	24	8503568	8511367	180	36,10	C	3,6	30	8508537	8511379
	60	154	29,95	A	6,0	24	8503569	8511360	180	37,64	A	3,6	30	8503583	8511375
	64	167	31,39	A	3,6	32	8503516	8511343	180	41,91	B	3,6	30	8508538	8511373
	70	167	33,65	C	3,6	32	8511207	8511335	193	44,19	C	3,6	24	8511220	8511351
	76	180	34,75	A	3,6	30	8503582	8511357	193	44,81	A	3,6	24	8503521	8511341
	89	193	37,51	A	3,6	24	8503581	8511324	206	46,27	A	3,6	20	8503517	8511321
	102	206	45,61	C	3,6	20	8503629	8511313	219	57,88	C	3,6	18	8507610	8511318
	108	206	45,97	A	3,6	20	8508017	8511293	232	58,58	C	3,6	16	8503606	8511317
	114	219	50,41	A	3,6	18	8503682	8511299	232	60,79	A	3,6	16	8503607	8511309
	133	232	54,02	A	3,6	16	8503614	8509016	258	64,72	C	2,4	20	8509140	8511307
	140	245	59,32	A	2,4	22	8503615	8511289	258	72,23	C	2,4	20	8503630	8511296
	159	258	63,39	B	2,4	20	8503663	8511277	284	78,01	C	2,4	16	8508539	8524030
	168	271	68,53	A	2,4	18	8503624	8511275	284	84,19	C	2,4	16	8503625	8511280
	194	297	79,32	C	2,4	16	8511222	8511274	310	91,37	C	1,2	32	8513969	8545889
	208	310	86,70	C	1,2	32	8503660	8545893	323	95,99	C	1,2	26	8503662	8529594
	219	323	96,49	A	1,2	26	8503632	8508989	336	101,34	C	1,2	24	8503633	8508990
	259	362	108,45	C	1,2	18	8511201	8533660	375	119,10	C	1,2	18	8512318	8512470
	273	375	117,83	B	1,2	18	8503620	8511253	388	129,88	C	1,2	18	8511209	8511258
	324								440	175,62	C	1,2	30	8545830	8545831
	356	453	140,16	C	1,2	28	8545954	8545955	479	201,33	C	1,2	22	8546045	8546046
	371	466	149,27	C	1,2	24	8545956	8545957	492	216,00	C	1,2	20		
	406	505	158,98	C	1,2	20	8546964	8546965	531	227,40	C	1,2	18	8556000	8556001
	426	531	164,07	C	1,2	18	8551853	8551854	544	237,70	C	1,2	16	8549527	8549528
	457	557	177,33	C	1,2	16	8547527	8547528	583	264,06	C	1,2	16	8557958	8557959
	479	583	184,96	C	1,2	16			596	274,11	C	1,2	16	8553234	8553235
	508	609	195,65	C	1,2	16	8549938	8549939	622	286,23	C	1,2	14	8553767	8553768
533	635	202,49	C	1,2	12	8561297	8561298	648	288,53	C	1,2	12			
558	661	211,55	C	1,2	12	8558170	8558171	674	305,46	C	1,2	12			
612	713	221,90	C	1,2	8	8556516	8556517	726	313,79	C	1,2	8			
630	726	239,25	C	1,2	8			752	325,46	C	1,2	8			
714	817	251,67	C	1,2	6	8556518	8556519	830	343,67	C	1,2	6			
813	908	304,39	C	1,2	4			934	387,43	C	1,2	4			

* na specjalne zamówienie możliwe jest wyprodukowanie otulin o średnicach wewnętrznych: 57, 121, 127, 156, 230, 240, 245, 822, 914 mm

** możliwe jest wyprodukowanie otulin o innych grubościach niż wymienione

Zalecenie dla produktów PAROC z pokryciami AluCoat:

Temperatura na styku pomiędzy folią aluminiową i wełną nie może przekraczać +80 °C.

PAROC OTULINY

PAROC HVAC SECTION ALUCOAT T

Przedstawione ceny dotyczą zamówień na palety. W przypadku paczek cena jest wyższa o 10%.

Pakowanie	Średn. wew.* mm	Nominalna grubość izolacji** mm													
		70							80						
		Średn. zewn. mm	Cena netto zł/mb	Grupa dostaw OWD	Ilość mb w opak.	Ilość opak. na palecie	Kod produktu		Średn. zewn. mm	Cena netto zł/mb	Grupa dostaw OWD	Ilość mb w opak.	Ilość opak. na palecie	Kod produktu	
					opakow.	paleta							opakow.	paleta	
Folia	22	167	41,15	C	3,6	32	8512733	8511378	180	44,92	C	3,6	30	8511218	8511383
	28	167	43,06	C	3,6	32	8511212		193	46,13	C	3,6	24	8537938	8538608
	35	180	43,20	C	3,6	30	8511216	8511382	193	46,74	C	3,6	24	8511225	8547096
	42	180	44,48	C	3,6	30	8511215	8552759	206	48,15	C	3,6	20	8511229	8520507
	48	193	46,61	C	3,6	24	8511223	8511369	206	50,55	C	3,6	20	8511228	8511359
	54	193	50,01	C	3,6	24	8526136	8526135	219	54,65	C	3,6	18	8519545	8521031
	60	206	52,92	C	3,6	20	8511191	8511352	219	58,01	C	3,6	18	8509141	8524025
	64	206	56,25	C	3,6	20	8511188	8511245	219	61,03	C	3,6	18	8534238	8534239
	70	206	59,20	C	3,6	20	8511165	8511167	232	64,20	C	3,6	16	8519546	8523393
	76	219	60,82	A	3,6	18	8511194	8511342	232	66,16	A	3,6	16	8507557	8511348
	89	232	68,37	C	3,6	16	8511235	8511334	245	85,59	A	2,4	22	8507556	8511346
	102	245	81,54	C	2,4	22	8523383	8523384	258	89,43	C	2,4	20	8524734	8524735
	108	245	83,79	C	2,4	22	8511163	8529261	271	92,20	C	2,4	18	8508536	8511336
	114	258	87,42	C	2,4	20	8512735	8511326	271	96,30	B	2,4	18	8503675	8511330
	133	271	92,08	C	2,4	18	8511164	8524088	297	101,20	C	2,4	16	8509139	8511339
	140	284	103,75	C	2,4	16	8511230	8526556	297	114,26	C	2,4	16	8511234	8511333
	159	297	112,05	C	2,4	16	8511232	8511315	323	123,40	C	1,2	26	8503645	8511319
	168	310	119,28	C	1,2	32	8511205	8545888	323	130,98	C	1,2	26	8503626	8511311
	194	336	130,43	C	1,2	24	8531724	8531725	349	143,45	C	1,2	20	8512732	8511282
	208	349	138,44	C	1,2	20	8511210		362	152,59	C	1,2	18	8503658	8529109
	219	362	149,28	C	1,2	18	8511213	8527895	375	165,26	C	1,2	18	8503634	8511278
	259	401	175,04	C	1,2	18	8514819	8514818	414	193,69	C	1,2	16	8503690	8511279
	273	414	180,14	C	1,2	16	8511219	8526555	427	196,89	C	1,2	16	8503668	8521542
	289								453	216,57	C	1,2	28	8547174	8547175
	295	440	208,58	C	1,2	30			453	218,21	C	1,2	28	8547176	8547177
	305	440	215,17	C	1,2	30	8547567	8547568	466	231,17	C	1,2	24	8557869	8557870
	324	466	222,53	C	1,2	24	8549912	8549913	479	238,16	C	1,2	22	8545488	8545489
	356	492	252,24	C	1,2	20	8548138	8548139	518	269,21	C	1,2	20	8549373	8549374
	371	505	269,41	C	1,2	20			531	287,21	C	1,2	16		
	406	544	282,23	C	1,2	16	8552622	8552623	570	300,51	C	1,2	16	8546381	8546382
	426	570	294,24	C	1,2	16	8551929	8551930	583	313,09	C	1,2	16	8547178	8547179
	457	596	330,39	C	1,2	16			622	352,49	C	1,2	14		
479	622	345,66	C	1,2	14	8556054	8556055	635	369,51	C	1,2	12	8554906	8554907	
508	648	362,03	C	1,2	12			674	387,30	C	1,2	12	8556963	8556964	
533	674	370,53	C	1,2	12			687	397,86	C	1,2	10			
558	700	391,20	C	1,2	10			713	419,79	C	1,2	8			
612	752	405,50	C	1,2	8			778	436,07	C	1,2	6	8551963	8551964	
630	765	420,90	C	1,2	6			791	452,71	C	1,2	6			
714	856	439,35	C	1,2	6			869	471,25	C	1,2	6			
813	947	473,86	C	1,2	4			973	502,67	C	1,2	4			

* na specjalne zamówienie możliwe jest wyprodukowanie otulin o średnicach wewnętrznych: 57, 121, 127, 156, 230, 240, 245, 822, 914 mm

** możliwe jest wyprodukowanie otulin o innych grubościach niż wymienione

Zalecenie dla produktów PAROC z pokryciami AluCoat:

Temperatura na styku pomiędzy folią aluminiową i wełną nie może przekraczać +80 °C.

PAROC OTULINY

PAROC HVAC SECTION ALUCOAT T

Przedstawione ceny dotyczą zamówień na palety. W przypadku paczek cena jest wyższa o 10%.

Pakowanie	Średn. wew.* mm	Nominalna grubość izolacji** mm													
		90							100						
		Średn. zewn. mm	Cena netto zł/mb	Grupa dostaw OWD	Ilość mb w opak.	Ilość opak. na palecie	Kod produktu		Średn. zewn. mm	Cena netto zł/mb	Grupa dostaw OWD	Ilość mb w opak.	Ilość opak. na palecie	Kod produktu	
					opakow.	paleta							opakow.	paleta	
	35	219	61,88	C	3,6	18	8520225	8520226	232	75,46	C	3,6	16	8537680	8555462
	42	219	64,76	C	3,6	18	8511236	8511366							
	48	232	67,50	C	3,6	16	8511183	8511246							
	54	232	70,10	C	3,6	16	8540945	8540946	258	84,07	C	2,4	20	8514944	8541196
	60	245	72,91	C	2,4	22	8520227	8520228	258	84,36	C	2,4	20	8512734	8511370
	64	245	78,18	C	2,4	22	8566722	8566723	258	87,78	C	2,4	20	8540947	8540948
	70	245	81,66	C	2,4	22			271	90,85	C	2,4	18	8551502	8551503
	76	258	86,33	C	2,4	20	8550418	8550419	271	92,95	C	2,4	18	8511233	8531127
	89	284	92,95	C	2,4	18	8525254	8525255	284	97,23	C	2,4	16	8511195	8511349
	102	284	109,95	C	2,4	16	8547757		297	115,07	C	2,4	16	8523666	8523667
	108	284	112,50	C	2,4	16	8547220	8547221	310	117,51	A	1,2	32	8503689	8545878
	114	297	115,80	C	2,4	16	8511237	8511358	310	120,49	A	1,2	32	8503677	8545877
	133	310	124,38	C	1,2	32	8532284	8554815	336	130,17	A	1,2	24	8503642	8508976
	140	323	145,07	C	1,2	26	8524389	8524390	336	153,09	A	1,2	24	8508130	8511337
	159	336	150,79	C	1,2	24	8511162	8549329	362	157,57	B	1,2	18	8511224	8511303
	168	349	154,86	C	1,2	20	8520229	8520230	362	160,39	A	1,2	18	8503621	8511294
	194	375	171,20	C	1,2	18	8527452		388	180,45	C	1,2	18	8511227	8533658
	208	388	180,43	C	1,2	18	8559537	8559538	414	189,71	C	1,2	16	8521033	8521034
	219	401	191,63	C	1,2	18	8527472	8527473	414	200,42	A	1,2	16	8511231	8511310
	259	440	197,20	C	1,2	30	8546166	8546167	453	209,42	C	1,2	28	8545943	8545944
	273	453	201,65	C	1,2	28	8545298	8545299	479	212,83	C	1,2	22	8545355	8545356
	289	466	249,79	C	1,2	24			492	260,87	C	1,2	20	8556930	8556931
	295	479	249,64	C	1,2	22			492	260,12	C	1,2	20		
	305	479	263,16	C	1,2	22			505	273,82	C	1,2	20	8555803	8555804
	324	505	269,43	C	1,2	20	8552620	8552621	518	279,85	C	1,2	20	8545490	8545491
	356	531	303,15	C	1,2	18			557	314,47	C	1,2	16	8547595	8547596
	371	557	322,82	C	1,2	16			570	334,69	C	1,2	16	8548609	8548610
	406	583	337,07	C	1,2	16	8549375	8549376	609	349,25	C	1,2	16	8547363	8547364
	426	609	350,78	C	1,2	16			622	363,34	C	1,2	14	8551779	8551780
	457	635	396,71	C	1,2	12			661	411,45	C	1,2	12	8564511	8564512
	479	661	417,21	C	1,2	12			674	433,11	C	1,2	12	8564413	8564414
	508	687	437,83	C	1,2	10			713	454,68	C	1,2	8		
	533	713	452,53	C	1,2	8			739	470,75	C	1,2	8		
	558	739	476,95	C	1,2	8			752	496,00	C	1,2	8		
	612	791	497,21	C	1,2	6	8552624	8552625	817	517,59	C	1,2	6	8547180	8547181
	630	804	516,34	C	1,2	6			830	537,55	C	1,2	6	8553333	8553334
	714	895	535,03	C	1,2	4			908	556,29	C	1,2	4	8555287	8555288
	813	999	560,29	C	1,2	4			1012	579,49	C	1,2	4		

* na specjalne zamówienie możliwe jest wyprodukowanie otuliny o średnicach wewnętrznych: 57, 121, 127, 156, 230, 240, 245, 822, 914 mm

** możliwe jest wyprodukowanie otuliny o innych grubościach niż wymienione

Zalecenie dla produktów PAROC z pokryciami AluCoat:

Temperatura na styku pomiędzy folią aluminiową i wełną nie może przekraczać +80 °C.

PAROC OTULINY

PAROC HVAC SECTION ALUCOAT T

Przedstawione ceny dotyczą zamówień na palety. W przypadku paczek cena jest wyższa o 10%.

Pakowanie	Średn. wew.* mm	Nominalna grubość izolacji** mm													
		110						120							
		Średn. zewn. mm	Cena netto zł/mb	Grupa dostaw OWD	Ilość mb w opak.	Ilość opak. na palecie	Kod produktu opakow.	Kod produktu paleta	Średn. zewn. mm	Cena netto zł/mb	Grupa dostaw OWD	Ilość mb w opak.	Ilość opak. na palecie	Kod produktu opakow.	Kod produktu paleta
Folia	64	284	101,07	C	2,4	16			310	119,43	C	1,2	32	8555745	8555746
	70	284	104,61	C	2,4	16			310	123,61	C	1,2	32		
	76	297	107,03	C	2,4	16	8562850	8562851	310	126,47	C	1,2	32	8548369	8548370
	89	310	113,05	C	1,2	32	8525252		323	133,59	C	1,2	26	8528090	8528091
	102	323	133,79	C	1,2	26			336	158,10	C	1,2	24		
	108	323	136,63	C	1,2	26	8553259	8553260	349	161,46	C	1,2	20	8540507	8540508
	114	336	140,09	C	1,2	24	8525325	8525324	349	165,54	C	1,2	20	8526474	8526475
	133	349	151,35	C	1,2	20	8554144	8554145	375	178,85	C	1,2	18	8536738	8536739
	140	362	177,99	C	1,2	18	8553699	8553700	375	210,33	C	1,2	18	8503666	8529880
	159	375	183,20	C	1,2	18	8554146	8554147	401	216,49	C	1,2	18	8526472	8526473
	168	388	186,48	C	1,2	18	8551572	8551573	414	220,37	C	1,2	16	8503667	8520231
	194	414	207,77	C	1,2	16									
	208	427	218,43	C	1,2	16									
	219	440	219,44	C	1,2	30	8553345	8553346	453	243,43	C	1,2	28	8525250	8525251
	259	479	224,82	C	1,2	22			505	262,54	C	1,2	20		
	273	492	228,57	C	1,2	20	8553337	8553338	518	275,08	C	1,2	20	8547759	8547760
	289	505	286,95	C	1,2	20			531	329,99	C	1,2	18		
	295	518	286,13	C	1,2	20			531	338,92	C	1,2	18		
	305	531	301,20	C	1,2	18			544	346,38	C	1,2	16		
	324	544	307,84	C	1,2	16	8566489	8566490	570	354,01	C	1,2	16	8547761	8547762
	356	570	345,92	C	1,2	16	8546043	8546044	596	397,80	C	1,2	16		
	371	596	368,15	C	1,2	16			609	423,38	C	1,2	16	8550456	8550457
	406	622	384,18	C	1,2	14	8547879	8547880	648	441,80	C	1,2	12	8557585	8557586
	426	648	399,68	C	1,2	12	8568147	8568148	661	459,63	C	1,2	12	8551781	8551782
	457	674	452,59	C	1,2	12			700	520,48	C	1,2	10		
	479	700	476,42	C	1,2	10			713	547,88	C	1,2	8		
	508	726	500,15	C	1,2	8			752	575,17	C	1,2	8	8556546	8556547
533	752	517,83	C	1,2	8			778	595,50	C	1,2	6			
558	778	545,60	C	1,2	6			804	627,44	C	1,2	6			
612	820	569,35	C	1,2	6	8549377	854938	856	654,75	C	1,2	6	8552626	8552627	
630	856	591,30	C	1,2	6			869	680,00	C	1,2	6			
714	934	611,92	C	1,2	4			970	703,71	C	1,2	4			
813	1038	664,59	C	1,2	4			1051	777,76	C	1,2	4			

* na specjalne zamówienie możliwe jest wyprodukowanie otulin o średnicach wewnętrznych: 57, 121, 127, 156, 230, 240, 245, 822, 914 mm

** możliwe jest wyprodukowanie otulin o innych grubościach niż wymienione

Zalecenie dla produktów PAROC z pokryciami AluCoat:

Temperatura na styku pomiędzy folią aluminiową i wełną nie może przekraczać +80 °C.

PAROC OTULINY



ZASTOSOWANIE

Otulina z okładziną z folii aluminiowej i zakładką samoprzylepną. Otulina ta posiada otwór w kształcie gwiazdki. Cecha ta sprawia, że otulina dostosowuje swą średnicę wewnętrzną do różnych średnic zewnętrznych rur z przedziałów 12-18 mm oraz 22-28 mm. Zaletą otuliny Combi jest możliwość zamontowania ich na różne rodzaje rur.

DANE TECHNICZNE

Długość: 1200 mm

Euroklasa (reakcja na ogień): A_{2L} - s1, d0

Deklarowany współczynnik przewodzenia ciepła λ_{40} : 0,036 W/mK

PAROC HVAC COMBI ALUCOAT T

Przedstawione ceny dotyczą zamówień na palety. W przypadku paczek cena jest wyższa o 10%.

Pakowanie	Średn. wew. mm	Nominalna grubość izolacji mm											
		20					25						
		Średn. zewn. mm	Cena netto zł/mb	Grupa dostaw OWD	Ilość mb w opak.	Kod produktu		Średn. zewn. mm	Cena netto zł/mb	Grupa dostaw OWD	Ilość mb w opak.	Kod produktu	
				opakow.	paleta					opakow.	paleta		
Karton	12÷18	62	8,33	C	33,6	8511182	8511361	72	10,86	C	24,0	8508530	8568892
	22÷28	72	9,42	B	24,0	8508534	8511332	82	12,05	C	18,0	8508532	8511344
	32÷38	82	10,51	C	18,0	8560124	8568895	82	13,25	C	18,0	8568910	8568911
	42÷48	92	11,56	C	14,4	8560051	8568897	92	14,43	C	14,4	8568912	8568913

Pakowanie	Średn. wew. mm	Nominalna grubość izolacji mm											
		30					40						
		Średn. zewn. mm	Cena netto zł/mb	Grupa dostaw OWD	Ilość mb w opak.	Kod produktu		Średn. zewn. mm	Cena netto zł/mb	Grupa dostaw OWD	Ilość mb w opak.	Kod produktu	
				opakow.	paleta					opakow.	paleta		
Karton	12÷18	72	12,78	C	24,0	8508531	8511372	92	18,24	C	14,4	8511180	8547062
	22÷28	82	13,19	C	18,0	8508535	8511345	102	18,96	C	10,8	8508533	8511320
	32÷38	92	15,08	C	14,4	8560192	8560193	115	20,90	C	8,4	8560100	8560195
	42÷48	102	15,84	C	10,8	8560072	8560098	128	22,11	C	7,2	8560100	8560103

Pakowanie	Średn. wew. mm	Nominalna grubość izolacji mm											
		50					60						
		Średn. zewn. mm	Cena netto zł/mb	Grupa dostaw OWD	Ilość mb w opak.	Kod produktu		Średn. zewn. mm	Cena netto zł/mb	Grupa dostaw OWD	Ilość mb w opak.	Kod produktu	
				opakow.	paleta					opakow.	paleta		
Karton	12÷18	115	23,12	C	8,4	8519628	8568893	141	32,09	C	6,0	8519630	8568947
	22÷28	128	24,21	C	8,4	8511226	8515370	141	35,76	C	6,0	8519629	8568950
	32÷38	141	25,71	C	6,0	8560196	8569107	154	36,73	C	6,0	8560248	8568953
	42÷48	154	31,32	C	6,0	8560104	8569108	167	39,60	C	3,6	8560106	8568955

Pakowanie	Średn. wew. mm	Nominalna grubość izolacji mm											
		70					80						
		Średn. zewn. mm	Cena netto zł/mb	Grupa dostaw OWD	Ilość mb w opak.	Kod produktu		Średn. zewn. mm	Cena netto zł/mb	Grupa dostaw OWD	Ilość mb w opak.	Kod produktu	
				opakow.	paleta					opakow.	paleta		
Karton	12÷18	167	47,39	C	3,6	8537133	8568951	180	51,27	C	3,6	8537138	8568952
	22÷28	180	48,80	C	3,6	8568988	8568989	193	55,46	C	3,6	8560250	8568954
	32÷38	180	54,86	C	3,6	8568990	8568991	206	59,95	C	3,6	8560108	8568956

Zalecenie dla produktów PAROC z pokryciami AluCoat:
Temperatura na styku pomiędzy folią aluminiową i wełną nie może przekraczać +80 °C.

PAROC OTULINY



ZASTOSOWANIE

Gotowe elementy z wełny skalnej, służące do izolacji kolan rurociągów, pokryte zbrojoną folią aluminiową z zakładką samoprzylepną. Przeznaczone są do izolacji termicznej i akustycznej rurociągów grzewczych, c.o., parowych i wody użytkowej. Standardowo przygotowywane są dla promienia 1,5d i kąta 90°. Na specjalne zamówienie jest możliwość wyprodukowania PAROC Hvac Bend AluCoat T o średnicy wewnętrznej 57, 121, 156 mm.

DANE TECHNICZNE

Euroklasa (reakcja na ogień): A2_L - s1, d0

Deklarowany współczynnik przewodzenia ciepła λ_{40} : 0,036 W/mK

ROZMIAR OPAKOWANIA

Karton 300 mm x 400 mm x 1200 mm

PAROC HVAC BEND ALUCOAT T

Przedstawione ceny dotyczą zamówień na palety. W przypadku paczek cena jest wyższa o 10%.

Pakowanie	Średn. wewn. mm	Nominalna grubość izolacji mm														
		20					25					30				
		Średn. zewn. mm	Cena netto zł/szt.	Grupa dostaw OWD	Ilość szt. w opak.*	Kod produktu	Średn. zewn. mm	Cena netto zł/szt.	Grupa dostaw OWD	Ilość szt. w opak.*	Kod produktu	Średn. zewn. mm	Cena netto zł/szt.	Grupa dostaw OWD	Ilość szt. w opak.*	Kod produktu
Karton	15										72	12,38	C	7		
	18						72	10,97	C	7	8558485	82	12,90	C	6	8556401
	22						72	11,72	C	7	8556381	82	13,01	C	6	8556390
	28	72	9,50	C	7	8556371	82	12,16	C	6	8556382	92	13,31	C	5	8556391
	35	72	9,91	C	7	8556372	82	12,90	C	6	8556383	92	14,81	C	5	8556392
	42	82	10,64	C	6	8556373	92	13,40	C	5	8556384	102	15,35	C	5	8556393
	48	92	10,95	C	5	8556374	102	14,24	C	5	8556385	115	15,70	C	7	8556394
	54	92	11,69	C	4	8556375	102	14,60	C	4	8566007	115	17,57	C	7	8556395
	60	102	12,15	C	4	8556376	115	15,60	C	7	8556386	115	18,21	C	7	8556397
	64	102	14,70	C	4	8556377	115	16,98	C	7	8556387	128	19,63	C	6	8556398
	70	115	16,08	C	7	8556378	115	17,78	C	7		128	20,37	C	6	8556399
	76	115	17,68	C	7	8556379	128	18,08	C	6	8556388	141	20,73	C	5	8556400
	89	128	19,22	C	6	8556380	141	22,05	C	10	8533553	154	23,52	C	9	8526156
	102						154	30,03	C	9	8564240	167	34,73	C	6	8528440
	108						154	30,97	C	9	8549548	167	36,08	C	6	8526420
	114						167	34,27	C	6	8533554	180	37,34	C	5	8526157
	133											193	45,54	C	7	8528280
	140											206	48,23	C	6	8533555
159											219	54,47	C	6	8528727	
168											232	61,79	C	5	8533556	

* Istnieje możliwość zamówienia większej ilości sztuk pakowanych w większe kartony. Ilość w opakowaniu będzie podana po złożeniu zapytania.

Zalecenie dla produktów PAROC z pokryciami AluCoat:
Temperatura na styku pomiędzy folią aluminiową i wełną nie może przekraczać +80 °C.

PAROC OTULINY

PAROC HVAC BEND ALUCOAT T

Przedstawione ceny dotyczą zamówień na palety. W przypadku paczek cena jest wyższa o 10%.

Pakowanie	Średn. wew. mm	Nominalna grubość izolacji mm														
		40					50					60				
		Średn. zewn. mm	Cena netto zł/szt.	Grupa dostaw OWD	Ilość szt. w opak.*	Kod produktu	Średn. zewn. mm	Cena netto zł/szt.	Grupa dostaw OWD	Ilość szt. w opak.*	Kod produktu	Średn. zewn. mm	Cena netto zł/szt.	Grupa dostaw OWD	Ilość szt. w opak.*	Kod produktu
Karton	15	92	17,70	C	5											
	18	102	18,40	C	5		115	22,74	C	7	8556412	141	30,61	C	5	
	22	102	18,59	C	5	8556402	128	23,41	C	6	8556413	141	32,48	C	5	8556420
	28	102	19,14	C	5	8556403	128	24,43	C	6	8556414	154	34,34	C	5	8556421
	35	115	20,54	C	7	8556404	141	25,53	C	5	8556415	154	36,19	C	5	8556422
	42	128	21,40	C	6	8556405	141	25,97	C	5	8556416	167	37,17	C	6	8529079
	48	128	21,92	C	6	8556406	154	29,13	C	5	8556417	167	38,62	C	6	8531743
	54	128	24,76	C	6	8556407	154	31,69	C	5	8556418	180	40,08	C	5	8534221
	60	141	25,74	C	5	8556408	154	33,25	C	5	8556419	180	41,78	C	5	8526265
	64	141	28,60	C	5	8556409	167	34,85	C	10	8529009	180	46,53	C	5	8530296
	70	154	29,38	C	5	8556410	167	37,36	C	6	8534213	193	49,06	C	9	8534211
	76	154	30,05	C	5	8556411	180	38,58	C	5	8526134	193	49,75	C	9	8526266
	89	167	34,66	C	6	8529264	193	41,64	C	9	8526133	206	51,37	C	9	8526267
	102	180	44,40	C	5	8532198	206	53,44	C	9	8528481	219	67,83	C	9	
	108	193	45,72	C	9	8525813	206	53,87	C	9	8527911	232	68,65	C	5	8526268
	114	193	46,95	C	9	8526269	219	59,07	C	6	8526158	232	71,24	C	5	8526115
	133	219	52,28	C	6	8525814	232	63,31	C	5	8527148	258	75,84	C	4	8526116
	140	219	57,68	C	6	8534209	245	65,65	C	5	8534215	258	79,94	C	4	8528812
159	245	65,35	C	5	8527305	258	70,16	C	4	8528004						
168	245	70,22	C	5	8543516	271	75,84	C	4	8544010						

Pakowanie	Średn. wew. mm	Nominalna grubość izolacji mm									
		70					80				
		Średn. zewn. mm	Cena netto zł/szt.	Grupa dostaw OWD	Ilość szt. w opak.*	Kod produktu	Średn. zewn. mm	Cena netto zł/szt.	Grupa dostaw OWD	Ilość szt. w opak.*	Kod produktu
Karton	22	167	44,01	C	6		180	50,44	C	5	
	28	167	46,64	C	6		193	51,84	C	9	8567026
	35	180	47,96	C	5	8541712	193	54,24	C	9	8537717
	42	180	49,38	C	5	8532917	206	54,76	C	9	8537722
	48	193	51,75	C	9	8541711	206	56,12	C	9	8537725
	54	193	55,52	C	9	8549148	219	60,67	C	6	8534223
	60	206	58,75	C	9	8532926	219	64,41	C	9	8531736
	64	206	62,45	C	9	8552953	219	67,76	C	9	8534225
	70	206	65,72	C	9		232	71,28	C	5	8534227
	76	219	67,53	C	9	8531324	232	73,46	C	5	8534229
	89	232	75,91	C	5	8532927	245	95,02	C	5	8531738
	102	245	95,56	C	5		258	104,80	C	4	
	108	245	98,20	C	5	8546006	271	108,05	C	4	8531325
114	258	106,45	C	4	8527171	271	129,27	C	4	8534231	

* Istnieje możliwość zamówienia większej ilości sztuk pakowanych w większe kartony. Ilość w opakowaniu będzie podana po złożeniu zapytania.

Zalecenie dla produktów PAROC z pokryciami AluCoat:
Temperatura na styku pomiędzy folią aluminiową i wełną nie może przekraczać +80 °C.

PAROC PŁYTY DO IZOLACJI AKUSTYCZNEJ

OPIS POKRYĆ PŁYT INVENT

- N1** - welon z włókna szklanego w kolorze białym, jednostronne pokrycie
N1/N1 - welon z włókna szklanego w kolorze białym, dwustronne pokrycie
N3 - welon z włókna szklanego w kolorze czarnym, jednostronne pokrycie
N3/N3 - welon z włókna szklanego w kolorze czarnym, dwustronne pokrycie
G9 - tkanina z włókna szklanego w kolorze czarnym, jednostronne pokrycie
G9/G9 - tkanina z włókna szklanego w kolorze czarnym, dwustronne pokrycie



- Izolacja akustyczna i termiczna kanałów wentylacyjnych, skrzynek rozprężnych, wypełniania szczelinowych tłumików akustycznych, ekranów, kaset i paneli dźwiękochłonnych
- Gęstość 60 kg/m³
- Euroklasa Reakcji na Ogień - A1
- Deklarowana Przewodność Ciepła w 10 °C, λ_{10} - 0,037 W/mK
- Nasiąkliwość wodą (krótkotrwała) WS, Wp - ≤ 1 kg/m²

PAROC INVENT 60 N1

Gr.	Dł. x Szer.	Ilość		Gr. dost.	Kod produktu	Cena netto zł/m ²
		szt./pal.	m ² /pal.			
mm	mm			OWD	paleta	paleta
50	2000 x 1200	46	110,4	C	8510060	45,25
100	2000 x 1200	12	28,8	C	8540080	71,11

PAROC INVENT 60 N1/N1

Gr.	Dł. x Szer.	Ilość		Gr. dost.	Kod produktu	Cena netto zł/m ²
		szt./pal.	m ² /pal.			
mm	mm			OWD	paleta	paleta
100	2000 x 1200	24	57,6	C	8522658	71,78



- Izolacja akustyczna i termiczna kanałów wentylacyjnych, skrzynek rozprężnych, wypełniania szczelinowych tłumików akustycznych, ekranów, kaset i paneli dźwiękochłonnych
- Gęstość 60 kg/m³
- Euroklasa Reakcji na Ogień - A1
- Deklarowana Przewodność Ciepła w 10 °C, λ_{10} - 0,037 W/mK
- Nasiąkliwość wodą (krótkotrwała) WS, Wp - ≤ 1 kg/m²

PAROC INVENT 60 N3

Gr.	Dł. x Szer.	Ilość		Gr. dost.	Kod produktu	Cena netto zł/m ²
		szt./pal.	m ² /pal.			
mm	mm			OWD	paleta	paleta
50	2000 x 1200	24	57,6	A	8535424	45,25
100	2000 x 1200	12	28,8	B	8535423	71,11

PAROC INVENT 60 N3/N3

Gr.	Dł. x Szer.	Ilość		Gr. dost.	Kod produktu	Cena netto zł/m ²
		szt./pal.	m ² /pal.			
mm	mm			OWD	paleta	paleta
100	2000 x 1200	12	28,8	A	8535422	71,78

Na życzenie klienta możliwe jest wyprodukowanie płyt w innych, niż wymienione, wymiarach - przy zachowaniu minimalnych wielkości produkcyjnych, określonych w punkcie 3.1 OWD. Płyty o wymiarach 2000 mm x 1200 mm pakowane są luzem na paletach. Istnieje możliwość pakowania płyt na paletach niskich (grupa dostaw: C).

PAROC PŁYTY DO IZOLACJI AKUSTYCZNEJ

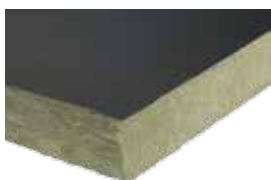
PAROC INVENT 80 N1



- Izolacja akustyczna i termiczna kanałów wentylacyjnych, skrzynek rozprężnych, wypełniania szczelinowych tłumików akustycznych, ekranów, kaset i paneli dźwiękochłonnych
- Gęstość 80 kg/m³
- Euroklasa Reakcji na Ogień - A1
- Deklarowana Przewodność Ciepła w 10 °C, λ_{10} - 0,037 W/mK
- Nasiąkliwość wodą (krótkotrwała) WS, Wp - ≤ 1 kg/m²

Gr.	Dł. x Szer.	Ilość		Gr. dost.	Kod produktu	Cena netto zł/m ²
mm	mm	szt./pal.	m ² /pal.	OWD	paleta	paleta
15	2000 x 1200	80	192,0	C		40,92
30	2000 x 1200	80	192,0	C		47,29
50	2000 x 1200	48	115,2	C	8568875	52,03
100	2000 x 1200	24	57,6	C		81,78

PAROC INVENT 80 N3

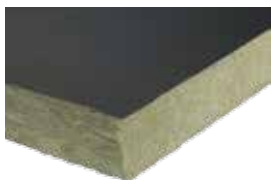


- Izolacja akustyczna i termiczna kanałów wentylacyjnych, skrzynek rozprężnych, wypełniania szczelinowych tłumików akustycznych, ekranów, kaset i paneli dźwiękochłonnych
- Gęstość 80 kg/m³
- Euroklasa Reakcji na Ogień - A1
- Deklarowana Przewodność Ciepła w 10 °C, λ_{10} - 0,037 W/mK
- Nasiąkliwość wodą (krótkotrwała) WS, Wp - ≤ 1 kg/m²

Gr.	Dł. x Szer.	Ilość		Gr. dost.	Kod produktu	Cena netto zł/m ²
mm	mm	szt./pal.	m ² /pal.	OWD	paleta	paleta
15	2000 x 1200	80	192,0	C	8550458	40,92
30	2000 x 1200	80	192,0	C	8568873	47,29
50	2000 x 1200	48	115,2	C	8568874	52,03
100	2000 x 1200	24	57,6	C	8529672	81,78

Na życzenie klienta możliwe jest wyprodukowanie płyt w innych, niż wymienione, wymiarach - przy zachowaniu minimalnych wielkości produkcyjnych, określonych w punkcie 3.1 OWD. Płyty o wymiarach 2000 mm x 1200 mm pakowane są luzem na paletach. Istnieje możliwość pakowania płyt na paletach niskich (grupa dostaw: C).

PAROC INVENT 40 G9



- Posiada bardzo dobre współczynniki pochłaniania dźwięku
- Izolacja akustyczna i termiczna kanałów wentylacyjnych, skrzynek rozprężnych, wypełniania szczelinowych tłumików akustycznych, ekranów, kaset i paneli dźwiękochłonnych
- Płyta z wełny skalnej, jednostronnie pokryta tkaniną z włókna szklanego G9 (czarna)
- Gęstość 40 kg/m³
- Euroklasa Reakcji na Ogień - A1
- Deklarowana Przewodność Ciepła w 10 °C, λ_{10} - 0,039 W/mK
- Nasiąkliwość wodą (krótkotrwała) WS, Wp - ≤ 1 kg/m²

Gr.	Dł. x Szer.	Ilość		Gr. dost.	Kod produktu	Cena netto zł/m ²
mm	mm	szt./pal.	m ² /pal.	OWD	paleta	paleta
50	2000 x 1200	22	52,8	B	8538958	61,70
100	2000 x 1200	11	26,4	C	8538371	90,61

PAROC PŁYTY DO IZOLACJI AKUSTYCZNEJ

PAROC INVENT 60 G9



- Posiada bardzo dobre współczynniki pochłaniania dźwięku
- Izolacja akustyczna i termiczna kanałów wentylacyjnych, skrzynek rozprężnych, wypełnienia szczelinowych tłumików akustycznych, ekranów, kaset i paneli dźwiękochłonnych
- Płyta z wełny skalnej, jednostronnie pokryta tkaniną z włókna szklanego G9 (czarna)
- Gęstość 60 kg/m³
- Euroklasa Reakcji na Ogień - A1
- Deklarowana Przewodność Ciepła w 10 °C, λ_{10} - 0,037 W/mK
- Nasiąkliwość wodą (krótkotrwała) WS, Wp - ≤ 1 kg/m²

Gr.	Dł. x Szer.	Ilość		Gr. dost.	Kod produktu	Cena netto zł/m ²
mm	mm	szt./pal.	m ² /pal.	OWD	paleta	paleta
30	2000 x 1200	40	96,0	C	8540413	53,95
50	2000 x 1200	22	52,8	A	8540378	68,13
100	2000 x 1200	11	26,4	C	8548604	103,45

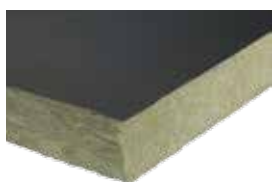
PAROC INVENT 60 G9/G9



- Izolacja akustyczna i termiczna kanałów wentylacyjnych, skrzynek rozprężnych, wypełnienia szczelinowych tłumików akustycznych, ekranów, kaset i paneli dźwiękochłonnych
- Płyta z wełny skalnej, dwustronnie pokryta tkaniną z włókna szklanego G9/G9 (czarna)
- Gęstość 60 kg/m³
- Euroklasa Reakcji na Ogień - A1
- Deklarowana Przewodność Ciepła w 10 °C, λ_{10} - 0,037 W/mK
- Nasiąkliwość wodą (krótkotrwała) WS, Wp - ≤ 1 kg/m²

Gr.	Dł. x Szer.	Ilość		Gr. dost.	Kod produktu	Cena netto zł/m ²
mm	mm	szt./pal.	m ² /pal.	OWD	paleta	paleta
50	2000 x 1200	22	52,8	C	8546845	86,17
100	2000 x 1200	11	26,4	C	8546846	121,93

PAROC INVENT 80 G9



- Izolacja akustyczna i termiczna kanałów wentylacyjnych, skrzynek rozprężnych, wypełnienia szczelinowych tłumików akustycznych, ekranów, kaset i paneli dźwiękochłonnych
- Płyta z wełny skalnej, jednostronnie pokryta tkaniną z włókna szklanego G9 (czarna)
- Gęstość 80 kg/m³
- Euroklasa Reakcji na Ogień - A1
- Deklarowana Przewodność Ciepła w 10 °C, λ_{10} - 0,037 W/mK
- Nasiąkliwość wodą (krótkotrwała) WS, Wp - ≤ 1 kg/m²

Gr.	Dł. x Szer.	Ilość		Gr. dost.	Kod produktu	Cena netto zł/m ²
mm	mm	szt./pal.	m ² /pal.	OWD	paleta	paleta
30	2000 x 1200	36	86,4	C	8546496	57,25
50	2000 x 1200	22	52,8	C	8547195	80,22
100	2000 x 1200	11	26,4	C	8542811	146,30

Na życzenie Klienta możliwe jest wyprodukowanie płyt w innych, niż wymienione, wymiarach i grubościach - przy zachowaniu minimalnych wielkości produkcyjnych, określonych w punkcie 3.1 OWD

Płyty o wymiarach 2000 mm x 1200 mm pakowane są luzem na paletach. Istnieje możliwość pakowania płyt na paletach niskich (grupa dostaw: C).

PAROC PŁYTY SPECJALNE

PAROC FIREPLACE SLAB 80 A1



- Izolacja termiczna wewnątrz obudowy kominków
- Płyta pokryta zbrojoną folią aluminiową
- Euroklasa Reakcji na Ogień - A1
- Deklarowana Przewodność Ciepła w 10 °C, λ_{10} - 0,037 W/mK
- Płyty pakowane w kartony

Gr.	Dł. x Szer.	Ilość		Gr. dost.	Kod produktu		Cena netto zł/m ²	
		szt./kart./pal.	m ² /kart./pal.		paleta	karton	paleta	karton
mm	mm			OWD				
25	1000 x 600	12/16	7,2/115,2	A	8553265	8553264	41,44	47,66
30	1000 x 600	10/16	6,0/96,0	A	8553399	8553398	44,30	50,95
50	1000 x 600	6/6	3,6/21,6	C	8551633	8551632	65,29	75,08

Na życzenie klienta możliwe jest wyprodukowanie płyt w innych, niż wymienione, wymiarach i grubościach

PAROC SYSTEM IZOLACJI PRZECIWOOGNIOWEJ

PAROC PYROTECH SLAB 160



- Wypełnienia otworów przejść instalacyjnych w ścianach i stropach
- Euroklasa Reakcji na Ogień - A1
- Deklarowana Przewodność Ciepła w 10 °C, λ_{10} - 0,039 W/mK

Gr.	Dł. x Szer.	Ilość		Gr. dost.	Kod produktu		Cena netto zł/m ²	
		szt./paczka/pal.	m ² /paczka/pal.		paleta	paczka	paleta	paczka
mm	mm			OWD				
50	1200 x 600	4/12	2,88/34,56	B	8567950	8509939	67,44	77,56

Na życzenie klienta możliwe jest wyprodukowanie płyt w innych, niż wymienione, wymiarach i grubościach

PAROC SYSTEM IZOLACJI PRZECIWOOGNIOWEJ

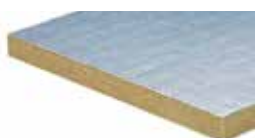
PAROC FIRE STEEL PROTECT



- Niepalna płyta z wełny kamiennej, przeznaczona do izolacji ogniochronnej nośnych konstrukcji stalowych
- Euroklasa Reakcji na Ogień - A1
- Deklarowana Przewodność Ciepła w 10 °C, λ_{10} - 0,038 W/mK

Gr.	Dł. x Szer.	Ilość		Gr. dost.	Kod produktu		Cena netto zł/m ²	
		szt./pacz./pal	m ² /pacz./pal.		paleta	paczka	paleta	paczka
mm	mm			OWD				
20	1200 x 600	10/24	7,20/172,80	B	8568459	8568458	29,28	33,67
25	1200 x 600	10/24	5,76/138,24	C	8568491	8568490	36,60	42,09
30	1200 x 600	7/22	5,04/110,88	B	8568515	8568514	43,93	50,51
40	1200 x 600	5/24	5,00/86,40	C	8568525	8568524	58,56	67,35
50	1200 x 600	4/24	2,88/69,12	C	8568534	8568533	73,20	84,18
60	1200 x 600	4/20	2,88/ 57,60	C	8568542	8568541	87,88	101,06

PAROC FIRE STEEL PROTECT N1 ALUCOAT



- Niepalna płyta z wełny kamiennej, pokryta jednostronnie welonem szklanym i powłoką aluminiową, przeznaczona do izolacji ogniochronnej nośnych konstrukcji stalowych
- Euroklasa Reakcji na Ogień - A1
- Deklarowana Przewodność Ciepła w 10 °C, λ_{10} - 0,038 W/mK

Gr.	Dł. x Szer.	Ilość		Gr. dost.	Kod produktu		Cena netto zł/m ²	
		szt./pacz./pal	m ² /pacz./pal.		paleta	paczka	paleta	paczka
mm	mm			OWD				
20	1200 x 600	10/24	7,20/172,80	C	8569070	8569069	38,55	44,34
25	1200 x 600	10/24	5,76/138,24	C	8569073	8569071	48,19	55,42
30	1200 x 600	7/22	5,04/110,88	C	8569075	8569074	57,84	66,51
40	1200 x 600	5/24	5,00/86,40	C	8569077	8569076	77,11	88,67
50	1200 x 600	4/24	2,88/69,12	C	8569079	8569078	96,38	110,84
60	1200 x 600	4/24	2,88/69,12	C	8569081	8569080	115,71	133,06

PAROC PRO LAMELLA MAT 80 ALUCOAT



- Izolacja w systemach przejść instalacyjnych
- Izolacja termiczna i ochrona przeciwkondensacyjna kanałów wentylacyjnych i urządzeń
- Posiada wzmocnioną warstwę folii aluminiowej
- Euroklasa Reakcji na Ogień - A1
- Deklarowana przewodność cieplna w 10 °C, λ_{10} - 0,042 W/mK,
- Gęstość 80 kg/m³

Gr.	Dł. x Szer.	Ilość		Gr. dost.	Kod produktu	Cena netto zł/m ²
		szt./pal.	m ² /pal.			
mm	mm			OWD	paleta	paleta
30	6000 x 1000	25	150,0	C	8522991	38,25
40	6000 x 1000	25	150,0	C	8525875	41,52
50	4000 x 1000	25	100,0	B	8525876	52,45

Na życzenie klienta możliwe jest wyprodukowanie mat PAROC Lamella Mat 50 AL2 - jednostronnie pokryta folią aluminiową na zbrojonym papierze

Zalecenie dla produktów PAROC z pokryciami AluCoat:

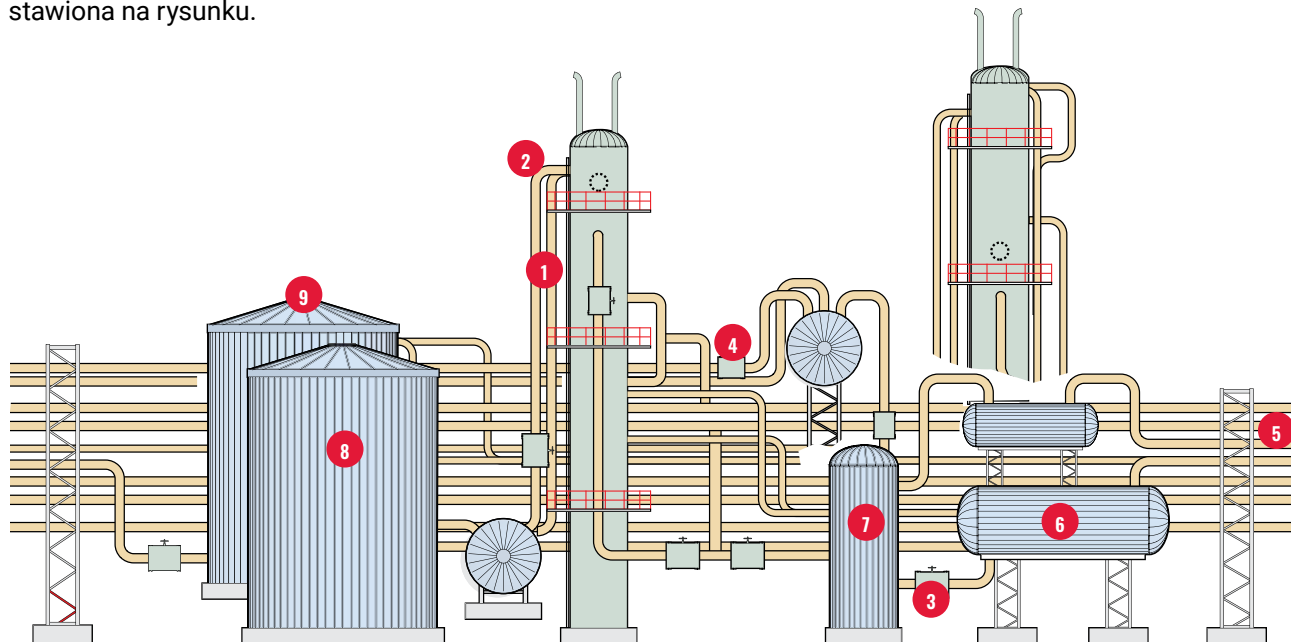
Temperatura na styku pomiędzy folią aluminiową i wełną nie może przekraczać +80 °C.

ZASTOSOWANIA

PRZEMYSŁ PRZETWÓRCZY

Przemysł przetwórczy wymaga specjalistycznych rozwiązań izolacyjnych. Temperatuty rurociągów muszą być utrzymane w zadanych zakresach, straty ciepła winny być zminimalizowane, a cały proces powinien być niezawodny, trwały i bezpieczny. Wytwarzane przemysłowo, wzajemnie kompatybilne otuliny PAROC zapewniają taką samą zdolność izolacyjną zarówno dla prostych rurociągów, jak i kolan rurociągów, pomagając tym samym utrzymać optymalne właściwości dla całego rurociągu.

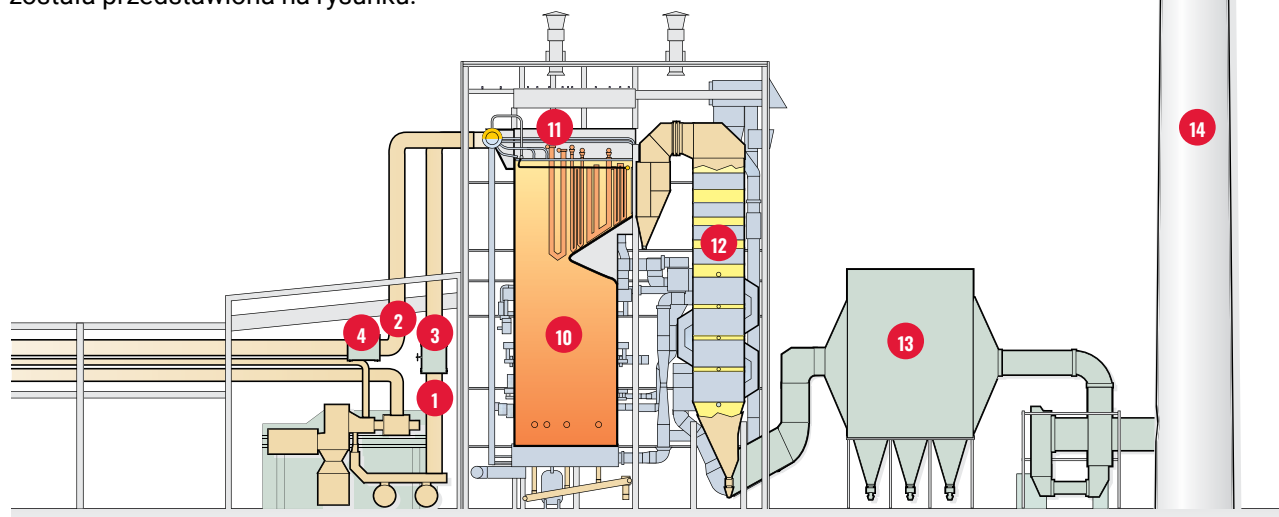
Szeroka gama specjalistycznych rozwiązań izolacyjnych Paroc dla przemysłu przetwórczego została przedstawiona na rysunku.



ELEKTROWNIE

Wysokie temperatury powstające podczas wytwarzania energii oraz różnorodność elementów, które należy zaizolować wymagają szerokiej gamy specjalistycznych rozwiązań izolacyjnych. Na przykład, do izolacji kotłów potrzebne są wielowarstwowe, elastyczne rozwiązania oparte na matach. Zbiorniki wymagają gamy płyt o różnej grubości i dużej wytrzymałości na ściskanie. Paroc opracował rozwiązania izolacyjne dla kotłów, zbiorników, kanałów spalin, kominów oraz innych urządzeń, które zwiększają wydajność elektrowni, ich niezawodność oraz wydłużają okres użytkowania.

Szeroka gama specjalistycznych rozwiązań izolacyjnych Paroc dla elektrowni została przedstawiona na rysunku.



1 Rurociąg wysokotemperaturowy



2 Kolano rurociągu wysokotemperaturowego



3 Skrzynka z izolacją zaworu



4 Skrzynka z izolacją kotłownika



5 Podgrzewany rurociąg



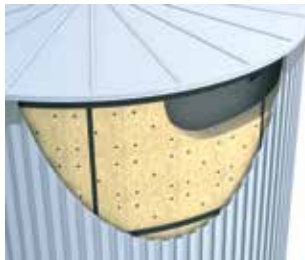
6 Wymiennik ciepła



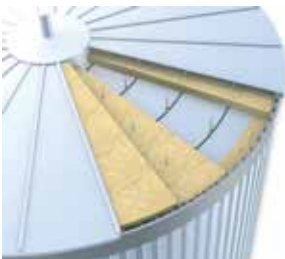
7 Zbiornik ciśnieniowy



8 Dach zbiornika



9 Ściana zbiornika



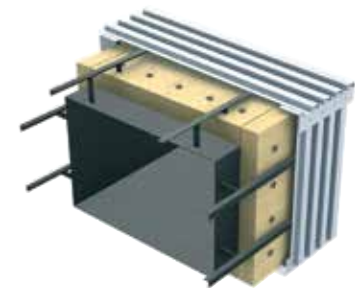
10 Ściana kotła



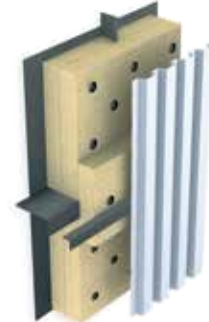
11 Strop kotła



12 Przewód spalinowy



13 Ścianka filtra spalin



14 Komin przemysłowy



PAROC SYSTEM CLAD



ZASTOSOWANIE

Otulina z wełny skalnej na stałe połączona z pokryciem ze specjalnej folii aluminiowej. Przeznaczona do izolacji rurociągów na zewnątrz obiektów budowlanych. Aluminium od wewnętrznej strony posiada zbrojoną tkaninę z włókien szklanych, od zewnętrznej zaś pokryte zostało warstwą odporną na działanie promieni UV.

DANE TECHNICZNE

Długość: 1200 mm

Euroklasa (reakcja na ogień): A2_L - s1, d0

Deklarowany współczynnik przewodzenia ciepła λ_{40} : 0,036 W/mK

ROZMIAR OPAKOWANIA

Karton 300 mm x 400 mm x 1200 mm

PAROC PRO SECTION 140 CLAD T

Przedstawione ceny dotyczą zamówień na palety. W przypadku paczek cena jest wyższa o 10%.

Pakowanie	Średn. wew.** mm	Nominalna grubość izolacji** mm							
		25				30			
		Średn. zewn. mm	Cena netto zł/mb	Grupa dostaw OWD	Ilość mb w opak.	Średn. zewn. mm	Cena netto zł/mb	Grupa dostaw OWD	Ilość mb w opak.
Folia	114	167	100,36	C	3,6	180	109,35	C	3,6
	127	180	112,09	C	3,6	193	129,94	C	3,6
	133	180	115,88	C	3,6	193	133,36	C	3,6
	140	193	135,90	C	3,6	206	141,23	C	3,6
	159					219	159,51	C	3,6
	168					232	180,93	C	3,6
	194					258	189,61	C	2,4
	219					284	208,99	C	2,4
	273					336	223,62	C	1,2

Pakowanie	Średn. wew.** mm	Nominalna grubość izolacji** mm							
		40				50			
		Średn. zewn. mm	Cena netto zł/mb	Grupa dostaw OWD	Ilość mb w opak.	Średn. zewn. mm	Cena netto zł/mb	Grupa dostaw OWD	Ilość mb w opak.
Folia	76					180	136,83	C	3,6
	89	167	122,93	C	3,6	193	147,68	C	3,6
	102	180	130,01	C	3,6	206	156,51	C	3,6
	108	193	133,87	C	3,6	206	157,76	C	3,6
	114	193	137,48	C	3,6	219	172,99	C	3,6
	127	206	146,45	C	3,6	232	184,48	C	3,6
	133	219	153,08	C	3,6	232	185,39	C	3,6
	140	219	168,90	C	3,6	245	192,25	C	2,4
	159	245	191,38	C	2,4	258	205,46	C	2,4
	168	245	205,63	C	2,4	271	222,10	C	2,4
	194	271	228,51	C	2,4	297	252,11	C	2,4
	219	297	258,68	C	2,4	323	306,69	C	1,2
	273	349	276,79	C	1,2	375	312,82	C	1,2

* ilość opakowań na paletę będzie podana po złożeniu zapytania

** na specjalne zamówienie możliwe jest wyprodukowanie otulin o innych, niż wymienione, grubościach i średnicach wewnętrznych

PAROC SYSTEM CLAD**PAROC PRO SECTION 140 CLAD T**

Przedstawione ceny dotyczą zamówień na palety. W przypadku paczek cena jest wyższa o 10%.

Pakowanie	Średn. wew.** mm	Nominalna grubość izolacji** mm							
		60				80			
		Średn. zewn. mm	Cena netto zł/mb	Grupa dostaw OWD	Ilość mb w opak.	Średn. zewn. mm	Cena netto zł/mb	Grupa dostaw OWD	Ilość mb w opak.
Folia	76	193	176,43	C	3,6	232	260,50	C	3,6
	89	206	182,18	C	3,6	245	298,19	C	2,4
	102	219	198,63	C	3,6	258	306,90	C	2,4
	108	232	201,02	C	3,6	271	316,40	C	2,4
	114	232	208,61	C	3,6	271	330,49	C	2,4
	127	245	217,91	C	2,4	284	340,27	C	2,4
	133	258	222,10	C	2,4	297	347,29	C	2,4
	140	258	234,11	C	2,4	297	370,32	C	2,4
	159	284	252,84	C	2,4	323	399,94	C	1,2
	168	284	272,88	C	2,4	323	424,52	C	1,2
	194	310	290,43	C	1,2	349	455,94	C	1,2
	219	336	322,10	C	1,2	375	503,17	C	1,2
	273	388	348,12	C	1,2	427	513,23	C	1,2
	289					435	595,09	C	1,2
	295					435	617,59	C	1,2
	305					466	635,19	C	1,2
	324					479	654,41	C	1,2
	356					518	739,73	C	1,2
	371					531	789,19	C	1,2
	406					570	825,73	C	1,2
	426					583	860,29	C	1,2
	457					622	968,58	C	1,2
	479					635	1015,33	C	1,2
508					674	1064,21	C	1,2	
533					687	1093,23	C	1,2	
558					713	1153,48	C	1,2	
612					778	1198,23	C	1,2	
630					791	1243,95	C	1,2	

* ilość opakowań na palecie będzie podana po złożeniu zapytania

** na specjalne zamówienie możliwe jest wyprodukowanie otulin o innych, niż wymienione, grubościach i średnicach wewnętrznych

PAROC SYSTEM CLAD

PAROC PRO SECTION 140 CLAD T

Przedstawione ceny dotyczą zamówień na palety. W przypadku paczek cena jest wyższa o 10%.

Pakowanie	Średn. wew.** mm	Nominalna grubość izolacji** mm											
		100				120				140			
		Średn. zewn. mm	Cena netto zł/mb	Grupa dostaw OWD	Ilość mb w opak.	Średn. zewn. mm	Cena netto zł/mb	Grupa dostaw OWD	Ilość mb w opak.	Średn. zewn. mm	Cena netto zł/mb	Grupa dostaw OWD	Ilość mb w opak.
Folia	76	271	347,56	C	2,4								
	89	284	379,10	C	2,4	323	417,65	C	1,2				
	102	297	391,06	C	1,2	336	440,60	C	1,2				
	108	310	399,37	C	1,2	349	443,57	C	1,2				
	114	310	409,47	C	1,2	349	452,40	C	1,2				
	127	323	435,33	C	1,2	362	472,66	C	1,2				
	133	336	442,38	C	1,2	375	479,92	C	1,2				
	140	336	491,35	C	1,2	375	507,49	C	1,2				
	159	362	505,74	C	1,2	401	518,10	C	1,2				
	168	362	514,79	C	1,2	414	532,83	C	1,2				
	194	388	573,56	C	1,2								
	219	441	637,04	C	1,2	453	669,98	C	1,2	505	743,21	C	1,2
	273	479	649,78	C	1,2	518	697,85	C	1,2	557	839,85	C	1,2
	289	492	716,80	C	1,2	531	788,48	C	1,2	570	906,75	C	1,2
	295	492	736,19	C	1,2	531	809,81	C	1,2	570	931,28	C	1,2
	305	505	752,39	C	1,2	544	827,63	C	1,2	583	951,77	C	1,2
	324	518	768,96	C	1,2	570	845,86	C	1,2	609	972,74	C	1,2
	356	557	864,09	C	1,2	596	950,50	C	1,2	635	1093,07	C	1,2
	371	570	919,64	C	1,2	609	1011,60	C	1,2	648	1163,34	C	1,2
	406	609	959,67	C	1,2	648	1055,63	C	1,2	687	1213,98	C	1,2
	426	622	998,38	C	1,2	661	1098,22	C	1,2	700	1262,95	C	1,2
	457	661	1130,57	C	1,2	700	1243,62	C	1,2	739	1430,17	C	1,2
	479	674	1190,09	C	1,2	713	1309,09	C	1,2	765	1505,46	C	1,2
	508	713	1249,35	C	1,2	752	1374,29	C	1,2	791	1580,43	C	1,2
	533	739	1293,51	C	1,2	778	1422,87	C	1,2	817	1636,30	C	1,2
	558	752	1362,90	C	1,2	804	1499,19	C	1,2	843	1724,07	C	1,2
612	817	1422,22	C	1,2	856	1564,44	C	1,2	895	1799,11	C	1,2	
630	830	1477,06	C	1,2	869	1624,76	C	1,2	908	1868,48	C	1,2	
714	908	1528,57	C	1,2	960	1681,43	C	1,2	999	1933,64	C	1,2	
813	1012	1592,32	C	1,2	1051	1751,55	C	1,2	1090	2014,28	C	1,2	
914	1116	1679,08	C	1,2	1155	1846,99	C	1,2	1194	2124,04	C	1,2	

* ilość opakowań na palecie będzie podana po złożeniu zapytania

** na specjalne zamówienie możliwe jest wyprodukowanie otulin o innych, niż wymienione, grubościach i średnicach wewnętrznych

Na specjalne zamówienie możliwe jest również wyprodukowanie PAROC Pro Section 140 F4 (Ring) - elementy zastępujące stalową konstrukcję wsporczą płaszczu izolacji na rurociągach poziomych. Stosując PAROC Pro Section 140 F4 eliminujemy przegrzewy przez konstrukcję wsporczą płaszczu izolacji. Wysoka gęstość zastosowanych elementów powoduje utrzymywanie stałej odległości pomiędzy rurociągami, a płaszczem izolacji, zapobiegając osiadaniu izolacji pod wpływem ciężaru płaszczu i pogorszeniu jej właściwości izolacyjnych. Ponieważ w warstwie izolacji nie znajdują się elementy będące mostkami cieplnymi, nie mam potrzeby korygowania współczynnika przewodzenia ciepła materiału izolacyjnego. Ceny oraz zakres PAROC Pro Section 140 F4 prosimy ustalać z odpowiednim Szefem Regionu.

Na bazie otulin PAROC Pro Section 140 Clad T istnieje możliwość wykonania elementów do izolacji kolan: **PAROC Pro Segment Clad**.

O szczegóły pytaj Szefów Regionów lub sprawdź na naszej stronie www.paroc.pl.



PAROC SYSTEM CLAD

PAROC PRO LAMELLA MAT CLAD



- Izolacja termiczna i ochrona przeciwkondensacyjna kanałów wentylacyjnych, klimatyzacyjnych i urządzeń usytuowanych na zewnątrz budynków
- Euroklasa Reakcji na Ogień - NPD
- Deklarowana Przewodność Ciepła w 10 °C, λ_{10} - 0,039 W/mK

Gr.	Dł. x Szer.	Ilość		Gr. dost.	Kod produktu	Cena netto zł/m ²
mm	mm	szt./pal.	m ² /pal.	OWD	paleta	paleta
80	3000 x 1000	25	75,0	C	8550951	105,80
100	2500 x 1000	20	50,0	C	8545477	114,80

PAROC OTULINY



ZASTOSOWANIE

Izolacja termiczna i akustyczna wysokotemperaturowych instalacji przemysłowych, rurociągów parowych i ciepłowniczych, kanałów spalin oraz przewodów kominowych.

DANE TECHNICZNE

Długość: 1200 mm

Euroklasa (reakcja na ogień): A1_L - s1, d0

Deklarowany współczynnik przewodzenia ciepła λ_{40} : 0,040 W/mK

ROZMIAR OPAKOWANIA

Karton 300 mm x 400 mm x 1200 mm

Paleta 1200 mm x 1200 mm

PAROC PRO SECTION 100

Przedstawione ceny dotyczą zamówień na palety. W przypadku paczek cena jest wyższa o 10%.

Pakowanie	Średn. wew.* mm	Nominalna grubość izolacji** mm													
		20							25						
		Średn. zewn. mm	Cena netto zł/mb	Grupa dostaw OWD	Ilość mb w opak.	Ilość opak. na palecie	Kod produktu		Średn. zewn. mm	Cena netto zł/mb	Grupa dostaw OWD	Ilość mb w opak.	Ilość opak. na palecie	Kod produktu	
					opakow.	paleta							opakow.	paleta	
Karton	15	52	7,11	C	42,0	24	8503728	8511845	62	8,99	C	33,6	24	8511509	8511953
	18	62	7,24	C	33,6	24	8503827	8511933	72	9,45	C	24,0	24	8511503	8511924
	22	62	7,77	C	33,6	24	8503828	8508980	72	10,09	C	24,0	24	8511501	8508994
	28	72	8,18	C	24,0	24	8503729	8508969	82	10,48	C	18,0	24	8511496	8511854
	35	72	8,53	C	24,0	24	8503730	8508999	82	11,11	C	18,0	24	8511494	8511816
	42	82	9,16	C	18,0	24	8503829	8511764	92	11,54	C	14,4	24	8511492	8511797
	48	92	9,43	C	14,4	24	8503830	8511759	102	12,27	C	10,8	24	8503782	8511753
	54	92	10,07	C	14,4	24	8511468	8511719	102	12,57	C	10,8	24	8511469	8511721
	60	102	10,46	C	10,8	24	8511467	8511651	115	13,43	C	8,4	28	8503726	8511779
	64	102	12,66	C	10,8	24	8512722	8511463	115	14,62	C	8,4	28	8511518	8511652
Folia	70	115	13,85	C	8,4	28	8512721	8511465	115	15,31	C	8,4	28	8512376	8511464
	76	115	15,22	C	8,4	28	8511451	8511461	128	15,57	C	8,4	22	8503727	8511728
	89	128	16,56	C	8,4	22	8511517	8511648	141	18,99	C	6,0	24	8503781	8508962
	102								154	24,92	C	6,0	24	8506860	8511718
	108								154	25,70	C	6,0	24	8506862	8511700
	114								167	28,43	C	3,6	32	8511620	8511696
	121								167	31,76	C	3,6	32		
	133								180	32,83	C	3,6	30	8511526	8511649
	140								193	40,77	C	3,6	24	8511515	8511646
	159								206	45,58	C	3,6	20	8511514	8511645
	168								219	52,85	C	3,6	18	8511625	8511667

* na specjalne zamówienie możliwe jest wyprodukowanie otulin o średnicach wewnętrznych: 57, 127, 156, 208, 219, 230, 240, 245, 259, 377, 490, 762 mm

** na specjalne zamówienie możliwe jest wyprodukowanie otulin o innych, niż wymienione w tabeli, grubościach

PAROC OTULINY

PAROC PRO SECTION 100

Przedstawione ceny dotyczą zamówień na palety. W przypadku paczek cena jest wyższa o 10%.

Pakowanie	Średn. wew.* mm	Nominalna grubość izolacji** mm													
		30							40						
		Średn. zewn. mm	Cena netto zł/mb	Grupa dostaw OWD	Ilość mb w opak.	Ilość opak. na palecie	Kod produktu		Średn. zewn. mm	Cena netto zł/mb	Grupa dostaw OWD	Ilość mb w opak.	Ilość opak. na palecie	Kod produktu	
					opakow.	paleta							opakow.	paleta	
Karton	15	72	10,67	C	24,0	24	8503831	8511937	92	15,24	C	14,4	24	8503737	8511936
	18	82	11,11	C	18,0	24	8503832	8511915	102	15,85	C	10,8	24	8503738	8511877
	22	82	11,21	B	18,0	24	8503733	8508995	102	16,01	B	10,8	24	8503739	8508997
	28	92	11,47	A	14,4	24	8503734	8509010	102	16,48	A	10,8	24	8503740	8508996
	35	92	12,76	A	14,4	24	8503735	8508963	115	17,69	A	8,4	28	8503812	8508965
	42	102	13,22	A	10,8	24	8503736	8511774	128	18,43	A	8,4	22	8503813	8511896
Folia	48	115	13,52	A	8,4	28	8503785	8511857	128	18,88	A	8,4	22	8503742	8511866
	54	115	15,13	C	8,4	28	8503718	8511825	128	21,33	C	8,4	22	8503821	8511841
	60	115	15,68	B	8,4	28	8503822	8511780	141	22,17	A	6,0	24	8503796	8511801
	64	128	16,91	C	8,4	22	8503719	8511788	141	24,63	C	6,0	24	8503797	8511789
	70	128	17,55	C	8,4	22	8508408	8511756	154	25,31	C	6,0	24	8503778	8511901
	76	141	17,85	A	6,0	24	8503795	8511742	154	25,88	A	6,0	24	8503798	8511863
	89	154	20,25	B	6,0	24	8503835	8509011	167	29,85	A	3,6	32	8503720	8508967
	102	167	28,81	C	3,6	32	8503886	8511739	180	36,84	C	3,6	30	8503887	8511815
	108	167	29,93	C	3,6	32	8511624	8511712	193	37,93	C	3,6	24	8504057	8511768
	114	180	30,98	B	3,6	30	8504055	8511746	193	38,95	A	3,6	24	8503840	8511747
	121	180	36,82	C	3,6	30	8526471	8550826	206	41,50	C	3,6	20	8503982	8538162
	133	193	37,79	C	3,6	24	8504060	8509001	219	43,37	C	3,6	18	8504056	8509002
	140	206	42,37	C	3,6	20	8503843	8511688	219	50,67	B	3,6	18	8503851	8511706
	159	219	47,85	C	3,6	18	8506850	8511678	245	57,41	C	2,4	22	8503891	8511705
	168	232	54,28	C	3,6	16	8503885	8511680	245	61,69	B	2,4	22	8503852	8511692
	194	258	56,88	C	2,4	20	8507639	8563864	271	68,55	C	2,4	18	8506849	8511683
	219	284	62,70	C	2,4	16	8503869	8508992	297	77,61	C	2,4	16	8503853	8508970
	273	336	67,08	C	1,2	24	8503977	8511659	349	83,04	C	1,2	20	8503854	8511662
	289	349	94,39	C	45,6	38		8551684	375	104,88	C	1,2	18	8544177	8544178
	295	349	98,17	C	48,0	40			375	109,08	C	1,2	18	8526239	8526238
	305	362	102,10	C	40,8	34			388	113,44	C	1,2	18	8520296	8520295
	324	388	106,18	C	38,4	32		8525555	401	117,98	C	1,2	18	8513224	8513235
	356	414	109,77	C	33,6	28		8569027	440	121,96	C	26,4	22		8527244
	371	427	116,89	C	33,6	28		8569028	453	129,88	C	26,4	22		8527241
	406	466	124,50	C	26,4	28		8534569	492	138,33	C	21,6	18		8526990
	426	492	128,49	C	24,0	20		8569029	505	142,77	C	24,0	20		8546331
	457	518	138,87	C	21,6	18		8542244	531	154,30	C	19,2	16		
	479	544	144,84	C	19,2	16		8569029	557	160,94	C	16,8	14		8546327
	508	570	153,22	C	19,2	16		8542242	583	170,24	C	16,8	14		8534419
	533								609	176,19	C	14,4	12		8546329
558								635	184,08	C	12,0	10		8555534	
612								687	193,08	C	12,0	10		8535484	
630								713	208,18	C	12,0	10		8569021	

* na specjalne zamówienie możliwe jest wyprodukowanie otulin o średnicach wewnętrznych: 57, 127, 156, 208, 219, 230, 240, 245, 259, 377, 490, 762 mm

** na specjalne zamówienie możliwe jest wyprodukowanie otulin o innych, niż wymienione w tabeli, grubościach

(...) produkty dostępne wyłącznie w formie połówek otulin (F1), pakowane luzem na palecie

PAROC OTULINY

PAROC PRO SECTION 100

Przedstawione ceny dotyczą zamówień na palety. W przypadku paczek cena jest wyższa o 10%.

Pakowanie	Średn. wew.* mm	Nominalna grubość izolacji** mm													
		50						60							
		Średn. zewn. mm	Cena netto zł/mb	Grupa dostaw OWD	Ilość mb w opak.	Ilość opak. na palecie	Kod produktu		Średn. zewn. mm	Cena netto zł/mb	Grupa dostaw OWD	Ilość mb w opak.	Ilość opak. na palecie	Kod produktu	
					opakow.	paleta							opakow.	paleta	
	18	115	19,59	C	8,4	28	8503805	8511978	141	26,37	C	6,0	24	8512711	8511926
	22	128	20,16	C	8,4	22	8503819	8508974	141	27,97	C	6,0	24	8503777	8508981
	28	128	21,04	B	8,4	22	8503724	8508998	154	29,58	C	6,0	24	8503770	8508968
	35	141	21,99	A	6,0	24	8503799	8508982	154	31,17	C	6,0	24	8503804	8509000
	42	141	22,37	A	6,0	24	8503800	8511870	167	32,01	C	3,6	32	8503823	8511973
	48	154	25,08	B	6,0	24	8503801	8511985	167	33,26	B	3,6	32	8503824	8511964
	54	154	27,30	B	6,0	24	8503802	8511970	180	34,52	B	3,6	30	8503722	8511995
	60	154	28,64	A	6,0	24	8503803	8511950	180	35,99	A	3,6	30	8503815	8511988
	64	167	30,01	C	3,6	32	8503741	8511910	180	40,08	C	3,6	30	8503723	8511984
	70	167	32,17	C	3,6	32	8503725	8511885	193	42,25	C	3,6	24	8503833	8511921
	76	180	33,23	A	3,6	30	8503814	8511942	193	42,85	A	3,6	24	8503816	8511906
	89	193	35,86	A	3,6	24	8503721	8508964	206	44,24	A	3,6	20	8503820	8508966
	102	206	44,34	C	3,6	20	8503888	8511817	219	56,28	C	3,6	18	8503889	8511829
	108	206	44,70	C	3,6	20	8504058	8511770	232	56,96	C	3,6	16	8504059	8511827
	114	219	49,01	A	3,6	18	8504034	8511784	232	59,11	A	3,6	16	8504035	8511808
	121	219	52,27	C	3,6	18	8507650	8552753	245	61,74	C	2,4	22	8523601	8551804
	133	232	52,53	C	3,6	16	8503855	8509003	258	62,93	C	2,4	20	8504053	8508983
	140	245	57,67	A	2,4	22	8503856	8511761	258	70,23	C	2,4	20	8504001	8511777
	159	258	61,64	C	2,4	20	8503892	8511732	284	75,85	C	2,4	16	8503871	8511758
	168	271	66,63	A	2,4	18	8503857	8511724	284	81,86	A	2,4	16	8503859	8511736
	194	297	75,63	C	2,4	16	8503867	8511722	310	87,13	C	1,2	32	8503954	8545880
	219	323	92,01	A	1,2	26	8503858	8508972	336	96,63	B	1,2	24	8503860	8508973
	273	375	93,85	B	1,2	18	8504051	8511675	388	104,43	C	1,2	18	8504003	8511686
	289	388	116,25	C	1,2	18	8527791	8527792	414	137,51	C	1,2	16	8520477	8520478
	295								414	146,56	C	1,2	16	8540601	8540602
	305	401	120,95	C	31,2	26	8533763		427	153,13	C	26,4	22		8555484
	324	427	123,37	C	26,4	22	8533763		440	160,86	C	24,0	20		8553160
	356	453	128,38	C	24,0	20	8552385		479	184,40	C	19,2	16		8552386
	371	466	136,72	C	24,0	20	8564068		492	197,84	C	19,2	16		8561806
	406	505	145,61	C	19,2	16	8552392		531	208,28	C	16,8	14		8552393
	426	531	150,28	C	16,8	14	8554556		544	217,72	C	16,8	14		
	457	557	162,42	C	16,8	14	8535933		583	241,86	C	14,4	12		8552401
	479	583	169,41	C	14,4	12	8569034		596	251,06	C	14,4	12		8552404
	508	609	179,20	C	14,4	12	8552405		622	262,17	C	12,0	10		
	533	635	185,46	C	14,4	12	8567523		648	264,27	C	12,0	10		8557244
	558	661	193,76	C	12,0	10	8552413		674	279,78	C	12,0	10		8569040
	612	713	203,24	C	12,0	10	8530239		726	287,41	C	9,6	8		8552417
	630	726	219,14	C	9,6	8	8569036		752	298,09	C	9,6	8		8561874
	714	817	230,51	C	9,6	8	8528783		830	314,78	C	7,2	6		8552425
	813	908	278,80	C	7,2	6	8552431		934	354,85	C	7,2	6		8552432
	914	1012	310,58	C	4,8	4	8552442		1038	373,62	C	4,8	4		8553167

* na specjalne zamówienie możliwe jest wyprodukowanie otulin o średnicach wewnętrznych: 57, 127, 156, 208, 219, 230, 240, 245, 259, 377, 490, 762 mm

** na specjalne zamówienie możliwe jest wyprodukowanie otulin o innych, niż wymienione w tabeli, grubościach

(...) produkty dostępne wyłącznie w formie połówek otulin (F1), pakowane luzem na palecie

PAROC OTULINY

PAROC PRO SECTION 100

Przedstawione ceny dotyczą zamówień na palety. W przypadku paczek cena jest wyższa o 10%.

Pakowanie	Średn. wew.* mm	Nominalna grubość izolacji** mm													
		80						100							
		Średn. zewn. mm	Cena netto zł/mb	Grupa dostaw OWD	Ilość mb w opak.	Ilość opak. na palecie	Kod produktu		Średn. zewn. mm	Cena netto zł/mb	Grupa dostaw OWD	Ilość mb w opak.	Ilość opak. na palecie	Kod produktu	
					opakow.	paleta							opakow.	paleta	
	28	193	38,88	C	3,6	24	8514765	8511993							
	35	193	41,68	C	3,6	24	8503731	8508961	232	53,18	C	3,6	16	8503989	8508960
	42	206	45,53	C	3,6	20	8503784	8511959							
	48	206	48,34	C	3,6	20	8503732	8511948							
	54	219	52,25	C	3,6	18	8503861	8547976	258	63,67	C	2,4	20	8504017	8527919
	60	219	55,47	C	3,6	18	8503862	8511940	258	66,53	C	2,4	20	8503845	8511977
	64	219	58,36	C	3,6	18	8504054	8530886	258	70,07	C	2,4	20	8503987	8520628
	70	232	61,39	C	3,6	16	8503935	8511927	271	75,86	C	2,4	18	8508399	8530885
	76	232	63,26	A	3,6	16	8503863	8511918	271	84,41	C	2,4	18	8503846	8511957
	89	245	72,42	A	2,4	22	8503864	8509012	284	92,07	C	2,4	16	8503847	8512465
	102	258	86,95	C	2,4	20	8503959	8511895	297	110,80	C	2,4	16	8504077	8528159
	108	271	89,65	C	2,4	18	8503865	8511888	310	113,15	C	1,2	32	8504085	8545885
	114	271	93,64	A	2,4	18	8503866	8511874	310	116,02	A	1,2	32	8503877	8545882
	121	284	96,41	C	2,4	16	8520689	8566016	323	123,34	C	1,2	26	8520696	8545942
	133	297	98,40	C	2,4	16	8504050	8509004	336	125,34	C	1,2	24	8503848	8509013
	140	297	111,10	B	2,4	16	8504052	8511883	336	147,41	A	1,2	24	8503849	8511892
	159	323	119,98	C	1,2	26	8503904	8511836	362	151,72	C	1,2	18	8503870	8511793
	168	323	127,36	A	1,2	26	8503884	8511812	362	154,44	A	1,2	18	8503882	8511772
	194	349	136,78	C	1,2	20	8503868	8511740	388	172,07	C	1,2	18	8503953	8511833
	219	375	150,95	B	1,2	18	8503844	8508971	414	191,11	C	1,2	16	8503850	8508991
	273	427	153,97	C	24,0	20		8533759	479	194,93	C	19,2	16		8552376
	289	453	198,36	C	21,6	18		8554568	492	238,93	C	16,8	14		8554164
	295	453	205,86	C	21,6	18		8554570	492	245,40	C	16,8	14		8554571
	305	466	211,73	C	19,2	16		8569045	505	250,80	C	16,8	14		8569060
	324	479	218,14	C	19,2	16		8525559	518	256,32	C	14,4	12		8552381
	356	518	246,58	C	16,8	14		8530418	557	288,03	C	12,0	10		
	371	531	263,06	C	16,8	14		8536877	570	306,55	C	12,0	10		8536879
	406	570	275,24	C	12,0	10			609	319,89	C	12,0	10		8552395
	426	583	286,76	C	12,0	10		8537376	622	332,79	C	9,6	8		8536881
	457	622	322,86	C	12,0	10		8536883	661	376,86	C	9,6	8		8552403
	479	635	338,44	C	12,0	10		8537467	674	396,70	C	9,6	8		8554756
	508	674	354,74	C	9,6	8		8552407	713	416,45	C	9,6	8		8552408
	533	687	364,41	C	9,6	8		8552412	739	431,17	C	7,2	6		8559675
	558	713	384,49	C	9,6	8		8569048	752	454,30	C	7,2	6		8552415
	612	778	399,41	C	7,2	6		8552418	817	474,07	C	7,2	6		8527384
	630	791	414,65	C	7,2	6		8552423	830	492,35	C	7,2	6		8558536
	714	869	431,63	C	7,2	6		8534599	908	509,52	C	4,8	4		8552427
	813	973	460,41	C	4,8	4		8552433	1012	530,77	C	4,8	4		8552434
	914	1077	485,27	C	4,8	4		8552443	1116	559,69	C	2,4	2		8526329

* na specjalne zamówienie możliwe jest wyprodukowanie otulin o średnicach wewnętrznych: 57, 127, 156, 208, 219, 230, 240, 245, 259, 377, 490, 762 mm

** na specjalne zamówienie możliwe jest wyprodukowanie otulin o innych, niż wymienione w tabeli, grubościach

(...) produkty dostępne wyłącznie w formie połówek otulin (F1), pakowane luzem na palecie

PAROC OTULINY

PAROC PRO SECTION 100

Przedstawione ceny dotyczą zamówień na palety. W przypadku paczek cena jest wyższa o 10%.

Pakowanie	Średn. wew.* mm	Nominalna grubość izolacji** mm														
		120						140								
		Średn. zewn. mm	Cena netto zł/mb	Grupa dostaw OWD	Ilość mb w opak.	Ilość opak. na palecie	Kod produktu opakow.	Kod produktu paleta	Średn. zewn. mm	Cena netto zł/mb	Grupa dostaw OWD	Ilość mb w opak.	Ilość opak. na palecie	Kod produktu opakow.	Kod produktu paleta	
Folia	64	310	90,37	C	1,2	32	8555665	8555666								
	70	310	95,10	C	1,2	32										
	76	310	99,33	C	1,2	32	8504087	8545887								
	89	323	101,43	C	1,2	26	8504088	8524348								
	102	336	124,84	C	1,2	24	8520533	8520534								
	108	349	125,68	C	1,2	20	8535497	8535498								
	114	349	128,18	C	1,2	20	8504086	8514880								
	121	362	133,92	C	1,2	18	8535451	8566017								
	133	375	135,98	C	1,2	18	8523583	8537134								
	140	375	152,25	C	1,2	18	8503972	8511881								
	159	401	155,43	C	1,2	18	8515323	8515324								
	168	414	159,85	C	1,2	16	8503973	8511912								
	219	453	200,99	C	19,2	16		8553624	505	222,96	C	14,4	12		8555370	
	273	518	209,35	C	14,4	12		8552377	557	251,96	C	12,0	10		8552378	
	289	531	262,83	C	14,4	12		8554166	570	302,25	C	9,6	8		8569095	
	295	531	269,94	C	14,4	12		8561908	570	310,43	C	12,0	10		8569096	
	305	544	275,88	C	12,0	10		8569085	583	317,26	C	9,6	8		8569097	
	324	570	281,95	C	12,0	10		8552382	609	324,25	C	9,6	8		8552383	
	356	596	316,83	C	9,6	8			635	364,36	C	9,6	8		8552390	
	371	609	337,20	C	9,6	8		8569086	648	387,78	C	7,2	6			
	406	648	351,88	C	9,6	8		8552396	687	404,66	C	7,2	6		8555984	
	426	661	366,07	C	9,6	8		8561810	700	420,98	C	7,2	6		8556258	
	457	700	414,54	C	9,6	8		8552024	739	476,72	C	7,2	6		8569099	
	479	713	436,36	C	9,6	8		8552024	765	501,82	C	7,2	6		8569100	
	508	752	458,10	C	7,2	6		8552409	791	526,81	C	7,2	6		8555987	
	533	778	474,29	C	7,2	6		8536885	817	545,43	C	4,8	4		8569102	
	558	804	499,73	C	4,8	4		8549683	843	574,69	C	4,8	4		8569103	
	612	856	521,48	C	4,8	4		8548135	895	599,70	C	4,8	4		8552421	
630	869	541,59	C	4,8	4		8569090	908	622,83	C	4,8	4		8569104		
714	960	560,48	C	4,8	4		8552428	999	644,55	C	4,8	4		8561408		
813	1051	583,85	C	2,4	2		8563461	1090	671,43	C	2,4	2		8569106		
914	1155	615,66	C	2,4	2		8552445	1194	708,01	C	1,2	4		8569175		

* na specjalne zamówienie możliwe jest wyprodukowanie otulin o średnicach wewnętrznych: 57, 127, 156, 208, 219, 230, 240, 245, 259, 377, 490, 762 mm

** na specjalne zamówienie możliwe jest wyprodukowanie otulin o innych, niż wymienione w tabeli, grubościach

(...) produkty dostępne wyłącznie w formie połówek otulin (F1), pakowane luzem na palecie

Na specjalne zamówienie możliwe jest wyprodukowanie otulin PAROC Pro Section 120 oraz PAROC Pro Section 140 w wersji **PAROC Pro Lock 120 i PAROC Pro Lock 140** z zamkami.

Zamki znajdują się na długości otuliny oraz na jej końcach.

Na bazie otulin PAROC Pro Section 120 oraz PAROC Pro Section 140 istnieje możliwość wykonania elementów do izolacji kolan:

PAROC Pro Segment 120, PAROC Pro Segment 140.

O szczegóły pytaj Szeów Regionów lub sprawdź na naszej stronie www.paroc.pl.

PAROC OTULINY



ZASTOSOWANIE

Otulina bez dodatkowej okładziny zewnętrznej. Można stosować ją z dodatkowym płaszczem (PCV, blacha stalowa lub aluminiowa). Otulina ta posiada otwór w kształcie gwiazdki. Cecha ta sprawia, że otulina dostosowuje swą średnicę wewnętrzną do różnych średnic zewnętrznych rur z przedziałów 12-18 mm oraz 22-28 mm.

DANE TECHNICZNE

Długość: 1200 mm

Euroklasa (reakcja na ogień): A1_L

Deklarowany współczynnik przewodzenia ciepła λ_{40} : 0,036 W/mK

PAROC PRO COMBI 100

Przedstawione ceny dotyczą zamówień na palety. W przypadku paczek cena jest wyższa o 10%.

Pakowanie	Średn. wew. mm	Nominalna grubość izolacji mm											
		20					25						
		Średn. zewn. mm	Cena netto zł/mb	Grupa dostaw OWD	Ilość mb w opak.	Kod produktu		Średn. zewn. mm	Cena netto zł/mb	Grupa dostaw OWD	Ilość mb w opak.	Kod produktu	
opakow.	paleta					opakow.	paleta						
Karton	12÷18	62	7,96	C	33,6	8511508	8511954	72	10,39	C	24,0	8511507	8511982
	22÷28	72	9,01	C	24,0	8511498	8511882	82	11,52	C	18,0	8511499	8511913
	32÷38	82	10,19	C	18,0	8568888	8568889	82	12,84	C	18,0	8568906	8568907
	42÷48	92	11,21	C	14,4	8568890	8568891	92	12,84	C	14,4	8568908	8568909

Pakowanie	Średn. wew. mm	Nominalna grubość izolacji mm											
		30					40						
		Średn. zewn. mm	Cena netto zł/mb	Grupa dostaw OWD	Ilość mb w opak.	Kod produktu		Średn. zewn. mm	Cena netto zł/mb	Grupa dostaw OWD	Ilość mb w opak.	Kod produktu	
opakow.	paleta					opakow.	paleta						
Karton	12÷18	72	12,22	C	24,0	8511506	8511983	92	17,44	C	14,4	8511505	8511960
	22÷28	82	12,61	C	18,0	8511500	8511914	102	18,13	C	10,8	8511495	8511837
	32÷38	92	14,04	C	14,4	8566572	8567088	115	19,46	C	8,4	8567090	8567091
	42÷48	102	14,87	C	10,8	8566574	8567089	128	20,76	C	7,2	8567092	8567093

Pakowanie	Średn. wew. mm	Nominalna grubość izolacji mm											
		50					60						
		Średn. zewn. mm	Cena netto zł/mb	Grupa dostaw OWD	Ilość mb w opak.	Kod produktu		Średn. zewn. mm	Cena netto zł/mb	Grupa dostaw OWD	Ilość mb w opak.	Kod produktu	
opakow.	paleta					opakow.	paleta						
Karton	12÷18	115	22,43	C	8,4	8568886	8568887	141	31,14	C	6,0	8519669	8568933
	22÷28	128	23,15	C	8,4	8511641	8515356	141	34,69	C	6,0	8519670	8568937
	32÷38	141	24,94	C	6,0	8563167	8569109	154	35,63	C	6,0	8563171	8568940
	42÷48	154	30,39	C	6,0	8563228	8569101	167	38,42	C	3,6	8563230	8568942

Pakowanie	Średn. wew. mm	Nominalna grubość izolacji mm											
		70					80						
		Średn. zewn. mm	Cena netto zł/mb	Grupa dostaw OWD	Ilość mb w opak.	Kod produktu		Średn. zewn. mm	Cena netto zł/mb	Grupa dostaw OWD	Ilość mb w opak.	Kod produktu	
opakow.	paleta					opakow.	paleta						
Karton	12÷18	167	45,97	C	3,6	8536705	8568938	180	49,74	C	3,6	8536706	8568939
	22÷28	180	47,34	C	3,6	8568977	8568978	193	53,79	C	3,6	8563176	8568941
	32÷38	180	53,21	C	3,6	8568979	8568980	206	58,14	C	3,6	8563233	8568943

PAROC OTULINY

ZASTOSOWANIE

Gotowe elementy z wełny skalnej, służące do izolacji kolan rurociągów. Przeznaczone są do izolacji termicznej i akustycznej rurociągów grzewczych, c.o., parowych i wody użytkowej. Standardowo przygotowywane są dla promienia 1,5d lub 3d i kąta 90°.



DANE TECHNICZNE

Euroklasa (reakcja na ogień): A1_L

Deklarowany współczynnik przewodzenia ciepła λ_{40} : 0,036 W/mK

ROZMIAR OPAKOWANIA

Karton 300 mm x 400 mm x 1200 mm

PAROC PRO BEND 100

Przedstawione ceny dotyczą zamówień na palety. W przypadku paczek cena jest wyższa o 10%.

Pakowanie	Średn. wewn. mm	Nominalna grubość izolacji mm														
		30					40					50				
		Średn. zewn. mm	Cena netto zł/szt.	Grupa dostaw OWD	Ilość szt. w opak.*	Kod produktu	Średn. zewn. mm	Cena netto zł/szt.	Grupa dostaw OWD	Ilość szt. w opak.*	Kod produktu	Średn. zewn. mm	Cena netto zł/szt.	Grupa dostaw OWD	Ilość szt. w opak.*	Kod produktu
Karton	15	72	11,18	C	14		92	15,98	C	7						
	18	82	11,65	C	12	8556340	102	16,62	C	6		115	20,54	C	6	
	22	82	11,75	C	12	8556341	102	16,79	C	6	8556350	128	21,14	C	10	8556360
	28	92	12,02	C	7	8556342	102	17,28	C	6	8556351	128	22,06	C	10	8556361
	35	92	13,37	C	7	8556363	115	18,55	C	6	8556352	141	23,06	C	6	8556362
	42	102	13,86	C	6	8556344	128	19,32	C	10	8556353	141	23,46	C	6	8556363
	48	115	14,17	C	6	8556345	128	19,79	C	10	8556354	154	26,30	C	5	8556364
	54	115	15,87	C	6	8556346	128	22,36	C	10	8556355	154	28,62	C	5	8556365
	60	115	16,44	C	6	8556348	141	23,25	C	6	8556356	154	30,03	C	5	8556367
	64	128	17,73	C	8		141	25,83	C	6	8556357	167	31,47	C	15	8566247
	70	128	18,40	C	10		154	26,54	C	5		167	33,74	C	12	8567232
	76	141	18,72	C	6	8556349	154	27,14	C	5		180	34,84	C	9	8525167
	89	154	21,24	C	9	8528595	167	31,30	C	8	8565666	193	37,61	C	17	8550492
	102	167	30,21	C	7	8528597	180	38,63	C	7		206	46,50	C	16	8567952
	108	167	31,39	C	7	8528598	193	39,77	C	17	8561491	206	46,87	C	16	8564996
	114	180	32,49	C	7	8565667	193	40,84	C	17	8565604	219	51,39	C	10	8562970
	133	193	39,62	C	12		219	45,48	C	7		232	55,08	C	7	
	140	206	46,62	C	8		219	55,75	C	8		245	63,46	C	6	
159	219	52,65	C	6	8553086	245	63,17	C	5		258	67,82	C	5		
168	232	59,73	C	6	8565668	234	67,88	C	5		271	73,32	C	5		

Istnieje możliwość zamówienia większej ilości sztuk pakowanych w większe kartony.

* Ilość w opakowaniu będzie podana po złożeniu zapytania.

PAROC OTULINY



PAROC PRO BEND 100

Przedstawione ceny dotyczą zamówień na palety. W przypadku paczek cena jest wyższa o 10%.

Pakowanie	Średn. wewn. mm	Nominalna grubość izolacji mm														
		60					80					100				
		Średn. zewn. mm	Cena netto zł/szt.	Grupa dostaw OWD	Ilość szt. w opak.*	Kod produktu	Średn. zewn. mm	Cena netto zł/szt.	Grupa dostaw OWD	Ilość szt. w opak.*	Kod produktu	Średn. zewn. mm	Cena netto zł/szt.	Grupa dostaw OWD	Ilość szt. w opak.*	Kod produktu
Karton	18	141	27,65	C	6											
	22	141	29,33	C	6	8556368	180	40,06	C							
	28	154	31,01	C	5	8556369	193	40,77	C	16	8564286					
	35	154	32,68	C	5	8556370	193	43,70	C	16	8564287					
	42	167	33,57	C	13		206	47,74	C							
	48	167	34,87	C	13		206	50,68	C							
	54	180	36,19	C	7		219	54,79	C							
	60	180	37,73	C	8	8563528	219	58,16	C	10	8550189	258	69,76	C	8	8525210
	64	180	42,02	C	9	8525183	219	61,19	C	10		258	73,48	C		
	70	193	44,30	C	17		232	64,37	C	4		271	79,54	C		
	76	193	44,93	C			232	66,34	C	10		271	88,51	C		
	89	206	46,39	C	15		245	75,93	C	10	8525200					
	102	219	59,01	C	14		258	91,18	C	8	8568179					
	108	232	59,72	C	6	8550196	271	94,00	C	5	8551334					
	114	232	61,97	C	10	8525190	271	98,19	C	8	8525208					
	133	258	65,98	C												
140	258	77,28	C													

Istnieje możliwość zamówienia większej ilości sztuk pakowanych w większe kartony.

* Ilość w opakowaniu będzie podana po złożeniu zapytania.

PAROC PŁYTY

PAROC PRO SLAB 60



- Izolacja akustyczna i termiczna powierzchni płaskich, ścian dużych zbiorników niskotemperaturowych, dużych kotłów energetycznych, kanałów spalin, instalacji odsiarczania spalin oraz jako wypełnienie blaszanych kasetonów
- Gęstość 60 kg/m³
- Euroklasa Reakcji na Ogień - A1
- Deklarowana Przewodność Ciepła w 10 °C, λ_{10} - 0,042 W/mK
- Maksymalna temperatura stosowania - MST 350 °C

Gr.	Dł. x Szer.	Ilość		Gr. dost.	Kod produktu	Cena netto zł/m ²
		szt./pacz./pal.	m ² /pal.			
mm	mm			OWD	paleta	paleta
50	1200 x 600	8/12	69,1	A	8533463	21,96
100	1200 x 600	5/10	36,0	B	8534337	38,84

PAROC PRO SLAB 80



- Izolacja termiczna powierzchni płaskich w urządzeniach przemysłowych oraz zbiornikach
- Gęstość 80 kg/m³
- Euroklasa Reakcji na Ogień - A1
- Deklarowana Przewodność Ciepła w 10 °C, λ_{10} - 0,042 W/mK
- Maksymalna temperatura stosowania - MST 550 °C

Gr.	Dł. x Szer.	Ilość		Gr. dost.	Kod produktu	Cena netto zł/m ²
		szt./pacz./pal.	m ² /pal.			
mm	mm			OWD	paleta	paleta
50	1200 x 600	7/14	70,6	A	8539707	24,09
100	1200 x 600	3/16	34,6	A	8543541	44,12

PAROC PRO SLAB 100



- Izolacja termiczna powierzchni płaskich w urządzeniach przemysłowych oraz zbiorników
- Gęstość 100 kg/m³
- Euroklasa Reakcji na Ogień - A1
- Deklarowana Przewodność Ciepła w 10 °C, λ_{10} - 0,042 W/mK
- Maksymalna temperatura stosowania - MST 550 °C

Gr.	Dł. x Szer.	Ilość		Gr. dost.	Kod produktu	Cena netto zł/m ²
		szt./pacz./pal.	m ² /pal.			
mm	mm			OWD	paleta	paleta
50	1200 x 600	5/20	72,0	A	8533216	32,60
100	1200 x 600	2/24	34,6	B	8534417	65,20

PAROC PRO SLAB 120



- Izolacja termiczna powierzchni płaskich w urządzeniach przemysłowych oraz zbiorników
- Gęstość 120 kg/m³
- Euroklasa Reakcji na Ogień - A1
- Deklarowana Przewodność Ciepła w 10 °C, λ_{10} - 0,042 W/mK
- Maksymalna temperatura stosowania - MST 660 °C

Gr.	Dł. x Szer.	Ilość		Gr. dost.	Kod produktu	Cena netto zł/m ²
		szt./pacz./pal.	m ² /pal.			
mm	mm			OWD	paleta	paleta
50	1200 x 600	4/24	69,1	C	8509777	37,49
100	1200 x 600	2/24	34,6	C	8537017	72,52

PAROC PŁYTY

PAROC PRO ROOF SLAB 20 kPa



- Płyty do izolacji dachów
- Gęstość 90 kg/m³
- Euroklasa Reakcji na Ogień - A1

Gr.	Dł. x Szer.	Ilość		Gr. dost.	Kod produktu	Cena netto zł/m ²	
		pacz./pal.	m ² /pal.			OWD	paleta
mm	mm						
50	1200 x 600	16	69,12	C			41,40
100	1200 x 600	16	34,56	C	8545523		82,79

PAROC PRO ROOF SLAB 50 kPa



- Płyty do izolacji dachów
- Gęstość 150 kg/m³
- Euroklasa Reakcji na Ogień - A1

Gr.	Dł. x Szer.	Ilość		Gr. dost.	Kod produktu	Cena netto zł/m ²	
		szt./pacz./pal.	m ² /pacz./pal.			OWD	paleta
mm	mm						
50	1200 x 600	4/24	2,88/69,12	C	8518349		66,41
100	1200 x 600	2/24	1,44/34,56	C	8533949		133,59

PAROC FIRE SLAB 90*



- Izolacja termiczna kanałów spalin, komór paleniskowych, kotłów wysokotemperaturowych, kominów oraz innych powierzchni narażonych na stałe oddziaływanie wysokich temperatur
- Gęstość 90 kg/m³
- Euroklasa Reakcji na Ogień - A1
- Deklarowana Przewodność Ciepła w 10 °C, λ_{10} - 0,037 W/mK

Gr.	Dł. x Szer.	Ilość		Gr. dost.	Cena netto zł/m ²	
		szt./pacz. pacz./pal.	m ² /pacz. m ² /pal.		OWD	paleta
mm	mm					
50	1200 x 600	6/16	4,32/69,1	C	30,29	34,83
100	1200 x 600	3/16	2,16/34,6	C	54,11	62,22

Na życzenie klienta możliwe jest wyprodukowanie płyt w innych, niż wymienione, wymiarach i grubościach - przy zachowaniu minimalnych wielkości produkcyjnych, określonych w punkcie 3.1 OWD

* na życzenie klienta możliwe jest wyprodukowanie płyt PAROC Fire Slab 90 AluCoat - jednostronnie pokryta folią aluminiową

PAROC PRO MATY

PAROC PRO LAMELLA MAT ALUCOAT



- Izolacji termiczna i akustyczna kanałów wentylacyjnych i klimatyzacyjnych, niskotemperaturowych kotłów, małych zbiorników, rurociągów oraz powierzchni cylindrycznych
- Euroklasa Reakcji na Ogień - A1
- Deklarowana Przewodność Ciepła w 10 °C, λ_{10} - 0,039 W/mK

Gr.	Dł. x Szer.	Ilość		Gr. dost.	Kod produktu	Cena netto zł/m ²
mm	mm	szt./pal.	m ² /pal.	OWD	paleta	paleta
20	10000 x 1000	25	250,0	C	8510135	20,73
30	8000 x 1000	25	200,0	B	8509039	25,35
40	6000 x 1000	25	150,0	B	8510136	30,42
50	5000 x 1000	25	125,0	A	8510148	34,71
80	3000 x 1000	25	75,0	C	8510141	60,60

Na życzenie klienta możliwe jest wyprodukowanie mat PAROC Lamella Mat 50 AL2 - jednostronnie pokryta folią aluminiową na zbrojonym papierze
Zalecenie dla produktów PAROC z pokryciami AluCoat: Temperatura na styku pomiędzy folią aluminiową i wełną nie może przekraczać +80 °C.

PAROC PRO MAT 50 ALUCOAT



- Mata z wełny kamiennej. Z jednej strony posiada wzmocnioną warstwę folii aluminiowej. Przeznaczona do izolacji termicznej i akustycznej wysokotemperaturowych kotłów, zbiorników, rurociągów, kanałów spalin, kominów i innych powierzchni.
- Gęstość 50 kg/m³

Gr.	Dł. x Szer.	Ilość		Gr. dost.	Kod produktu	Cena netto zł/m ²
mm	mm	szt./pal.	m ² /pal.	OWD	paleta	paleta
40	7000 x 1000	21	147,0	C	8560690	26,13
50	6500 x 1000	21	136,5	C	8560693	30,25
60	6000 x 1000	21	126,0	C	8560696	34,49
80	5000 x 1000	21	105,0	C	8560702	43,03
100	4000 x 1000	21	84,0	C	8560708	51,91
120	2500 x 1000	21	52,5	C	8560714	63,66

PAROC PRO MAT 80 ALUCOAT



- Mata z wełny kamiennej. Z jednej strony posiada wzmocnioną warstwę folii aluminiowej. Przeznaczona do izolacji termicznej i akustycznej wysokotemperaturowych kotłów, zbiorników, rurociągów, kanałów spalin, kominów i innych powierzchni.
- Gęstość 80 kg/m³

Gr.	Dł. x Szer.	Ilość		Gr. dost.	Kod produktu	Cena netto zł/m ²
mm	mm	szt./pal.	m ² /pal.	OWD	paleta	paleta
50	5000 x 1000	1/21	105,0	C	8563953	40,17
100	2000 x 1000	1/21	42,0	C	8563973	71,49

PAROC PRO MAT 100 ALUCOAT



- Mata z wełny kamiennej. Z jednej strony posiada wzmocnioną warstwę folii aluminiowej. Przeznaczona do izolacji termicznej i akustycznej wysokotemperaturowych kotłów, zbiorników, rurociągów, kanałów spalin, kominów i innych powierzchni.
- Gęstość 100 kg/m³

Gr.	Dł. x Szer.	Ilość		Gr. dost.	Kod produktu	Cena netto zł/m ²
mm	mm	szt./pal.	m ² /pal.	OWD	paleta	paleta
50	4500 x 1000	1/21	94,5	C	8563993	43,97
100	2000 x 1000	1/21	42,0	C	8564013	76,06

PAROC PRO MATY

PAROC PRO MAT 50



- Mata z wełny kamiennej. Przeznaczona do izolacji termicznej i akustycznej wysokotemperaturowych kotłów, zbiorników, rurociągów, kanałów spalin, kominów i innych powierzchni, (gdzie wymagana jest bardzo duża odporność na stałe obciążenia wysokich temperatur.)

Gr.	Dł. x Szer.	Ilość		Gr. dost.	Kod produktu	Cena netto zł/m ²
		szt./pal.	m ² /pal.			paleta
mm	mm			OWD	paleta	paleta
50	6500 x 1000	21	136,5	C	8560663	24,50
60	6000 x 1000	21	126,0	C	8560666	28,98
80	5000 x 1000	21	105,0	C	8560672	38,12
100	4000 x 1000	21	84,0	C	8560678	44,46

PAROC PRO MAT 80



- Mata z wełny kamiennej. Przeznaczona do izolacji termicznej i akustycznej wysokotemperaturowych kotłów, zbiorników, rurociągów, kanałów spalin, kominów i innych powierzchni, (gdzie wymagana jest bardzo duża odporność na stałe obciążenia wysokich temperatur.)

Gr.	Dł. x Szer.	Ilość		Gr. dost.	Kod produktu	Cena netto zł/m ²
		szt./pal.	m ² /pal.			paleta
mm	mm			OWD	paleta	paleta
50	5000 x 1000	21	105,0	A	8560723	33,20
60	4000 x 1000	21	84,0	C	8560726	40,01
80	3000 x 1000	21	63,0	C	8560732	49,38
100	2000 x 1000	21	42,0	C	8560738	61,29

PAROC PRO MAT 100



- Mata z wełny kamiennej. Przeznaczona do izolacji termicznej i akustycznej wysokotemperaturowych kotłów, zbiorników, rurociągów, kanałów spalin, kominów i innych powierzchni, (gdzie wymagana jest bardzo duża odporność na stałe obciążenia wysokich temperatur.)

Gr.	Dł. x Szer.	Ilość		Gr. dost.	Kod produktu	Cena netto zł/m ²
		szt./pal.	m ² /pal.			paleta
mm	mm			OWD	paleta	paleta
50	4500 x 1000	21	94,5	C	8560759	39,97
60	4000 x 1000	21	84,0	C	8560762	45,77
80	3000 x 1000	21	63,0	C	8560768	56,50
100	2000 x 1000	21	42,0	C	8560775	70,42

PAROC MATY NA SIATKCE

PAROC WIRED MAT 70



- Izolacja termiczna i akustyczna wysokotemperaturowych kotłów, zbiorników, rurociągów, kanałów spalin, kominów
- Mata jednostronnie obszyta siatką z drutu stalowego ocynkowanego
- Gęstość 70 kg/m³
- Euroklasa Reakcji na Ogień - A1
- Maksymalna temperatura stosowania - MST 600 °C

Gr.	Dł. x Szer.	Ilość		Gr. dost.	Kod produktu	Cena netto zł/m ²
		szt./pal.	m ² /pal.			paleta
mm	mm			OWD	paleta	paleta
50	5000 x 1000	21	105,0	B	8572975	33,13
100	2500 x 1000	21	52,5	B	8572976	56,95

PAROC PRO WIRED MAT 660¹ (POPZEDNIA NAZWA PAROC PRO WIRED MAT 80)



- Izolacja termiczna i akustyczna wysokotemperaturowych kotłów, zbiorników, rurociągów, kanałów spalin, kominów
- Mata jednostronnie obszyta siatką z drutu stalowego ocynkowanego
- Gęstość 80 kg/m³
- Euroklasa Reakcji na Ogień - A1
- Maksymalna temperatura stosowania - MST 660 °C

Gr.	Dł. x Szer.	Ilość		Gr. dost.	Kod produktu	Cena netto zł/m ²
		szt./pal.	m ² /pal.			paleta
mm	mm			OWD	paleta	paleta
30	8000 x 500	21	168,0	C	8565012	26,03
40	6500 x 500	21	136,0	C	8565014	30,68
50	5000 x 500	21	105,0	C	8565016	35,81
60	4000 x 500	21	84,0	C	8565018	41,56
80	3500 x 500	21	73,5	C	8565020	50,20
100	2500 x 500	21	52,5	B	8565022	62,31
120	2000 x 500	21	42,0	C	8565024	73,87
30	8000 x 1000	21	168,0	B	8564998	26,03
40	6500 x 1000	21	136,5	A	8565000	30,68
50	5000 x 1000	21	105,0	A	8565002	35,81
60	4000 x 1000	21	84,0	A	8565004	41,56
80	3500 x 1000	21	73,5	A	8565006	50,20
100	2500 x 1000	21	52,5	A	8565008	62,31
120	2000 x 1000	21	42,0	B	8565010	73,87

¹ na specjalne zamówienie klienta możliwe jest wykonanie mat PAROC Wired Mat 660 W2 - jednostronnie pokryta siatką nierdzewną obszyta drutem nierdzewnym oraz PAROC Wired Mat 660 SW2 - jednostronnie pokryta siatką ocynkowaną obszyta drutem nierdzewnym

PAROC MATY NA SIATCE

PAROC PRO WIRED MAT 680¹ (POPZEDNIA NAZWA PAROC PRO WIRED MAT 100)



- Izolacja termiczna i akustyczna wysokotemperaturowych kotłów, zbiorników, rurociągów, kanałów spalin, kominów
- Mata jednostronnie obszyta siatką z drutu stalowego ocynkowanego
- Gęstość 100 kg/m³
- Euroklasa Reakcji na Ogień - A1
- Maksymalna temperatura stosowania - MST 680 °C

Gr.	Dł. x Szer.	Ilość		Gr. dost.	Kod produktu	Cena netto zł/m ²
		szt./pal.	m ² /pal.			paleta
mm	mm			OWD	paleta	paleta
30	8000 x 1000	21	168,0	B	8565041	29,39
40	6500 x 1000	21	136,5	B	8565043	34,44
50	4500 x 1000	21	94,5	A	8565045	41,17
60	4000 x 1000	21	84,0	A	8565047	47,13
80	3500 x 1000	21	73,5	A	8565049	57,77
100	2500 x 1000	21	52,5	A	8565051	71,64
120	2000 x 1000	21	42,0	C	8565053	85,09

¹ na specjalne zamówienie klienta możliwe jest wykonanie PAROC Wired Mat 680 W2 - jednostronnie pokryta siatką nierdzewną obszyta drutem nierdzewnym oraz PAROC Wired Mat 680 SW2 - jednostronnie pokryta siatką ocynkowaną obszyta drutem nierdzewnym. Na specjalne zamówienie możliwe jest wyprodukowanie mat o szerokości 500 mm.

PAROC PRO WIRED MAT 130



- Izolacja termiczna i akustyczna wysokotemperaturowych kotłów, zbiorników, rurociągów, kanałów spalin, kominów
- Mata jednostronnie obszyta siatką z drutu stalowego ocynkowanego
- Gęstość 130 kg/m³
- Euroklasa Reakcji na Ogień - A1
- Maksymalna temperatura stosowania - MST 680 °C

Gr.	Dł. x Szer.	Ilość		Gr. dost.	Kod produktu	Cena netto zł/m ²
		szt./pal.	m ² /pal.			paleta
mm	mm			OWD	paleta	paleta
50	4500 x 1000	21	94,5	C	8544803	50,36
60	4000 x 1000	21	84,0	C	8544801	58,22
80	3000 x 1000	21	63,0	C	8544797	74,24
100	2000 x 1000	21	42,0	C	8544809	94,54

PAROC PRO LOOSE MAT 70²



- Izolacja nieregularnych kształtów i wąskich, trudno dostępnych przestrzeni
- Mata z wełny mineralnej impregnowanej
- Gęstość 70 kg/m³
- Maksymalna temperatura stosowania - MST 600 °C

Gr.	Dł. x Szer.	Ilość		Gr. dost.	Kod produktu	Cena netto zł/m ²
		szt./pal.	m ² /pal.			paleta
mm	mm			OWD	paleta	paleta
70	3500 x 1000	21	73,5	C	8563448	42,73

² na specjalne zamówienie klienta możliwe jest wyprodukowanie PAROC Pro Loose Mat 70 o gr. 60, 80, 100, 120. Przybliżona waga 1 rolki maty o gr. 70 wynosi 16,5 kg.

PAROC MATY NA SIATCE Z POKRYCIEM AL1

PAROC PRO WIRED MAT 660 AL1 (POPZEDNIA NAZWA PAROC PRO WIRED MAT 80 AL1)



- Izolacja termiczna i akustyczna wysokotemperaturowych kotł6w, zbiornik6w, ruroci6g6w, kanał6w spalin, komin6w, kom6r paleniskowych
- Mata jednostronnie obszyta siatk6 z drutu stalowego ocynkowanego (pomi6dzy wełn6 mineraln6, a siatk6 znajduje si6 folia aluminiowa: AL1 - niezbrojona)
- Gęstość 80 kg/m³
- Euroklasa Reakcji na Ogień - A1
- Deklarowana Przewodność Ciepłna w 10 °C, λ_{10} - 0,036 W/mK

Gr.	Dł. x Szer.	Ilość		Gr. dost.	Kod produktu	Cena netto zł/m ²
mm	mm	szt./pal.	m ² /pal.	OWD	paleta	paleta
40	6500 x 1000	21	136,5	C	8567097	37,43
50	5000 x 1000	21	105,0	C	8567099	42,63
60	4000 x 1000	21	84,0	C	8567101	48,38
80	3500 x 1000	21	73,5	C	8567103	57,07
100	2500 x 1000	21	52,5	C	8567105	69,29

Na specjalne zamówienie możliwe jest wyprodukowanie mat o szerokości 500 mm

PAROC PRO WIRED MAT 680 AL1 (POPZEDNIA NAZWA PAROC PRO WIRED MAT 100 AL1)



- Izolacja termiczna i akustyczna wysokotemperaturowych kotł6w, zbiornik6w, ruroci6g6w, kanał6w spalin, komin6w, kom6r paleniskowych
- Mata jednostronnie obszyta siatk6 z drutu stalowego ocynkowanego (pomi6dzy wełn6 mineraln6, a siatk6 znajduje si6 folia aluminiowa: AL1 - niezbrojona)
- Gęstość 100 kg/m³
- Euroklasa Reakcji na Ogień - A1
- Deklarowana Przewodność Ciepłna w 10 °C, λ_{10} - 0,036 W/mK

Gr.	Dł. x Szer.	Ilość		Gr. dost.	Kod produktu	Cena netto zł/m ²
mm	mm	szt./pal.	m ² /pal.	OWD	paleta	paleta
30	8000 x 1000	21	168,0	C	8567123	36,08
40	6500 x 1000	21	136,5	C	8567125	41,15
50	4500 x 1000	21	94,5	C	8567127	47,99
60	4000 x 1000	21	84,0	C	8567129	54,00
80	3500 x 1000	21	73,5	C	8567131	64,38
100	2500 x 1000	21	52,5	C	8567133	78,64

Na specjalne zamówienie możliwe jest wyprodukowanie mat o szerokości 500 mm

PAROC PRO WIRED MAT 130 AL1



- Izolacja termiczna i akustyczna wysokotemperaturowych kotł6w, zbiornik6w, ruroci6g6w, kanał6w spalin, komin6w, kom6r paleniskowych
- Mata jednostronnie obszyta siatk6 z drutu stalowego ocynkowanego (pomi6dzy wełn6 mineraln6, a siatk6 znajduje si6 folia aluminiowa: AL1 - niezbrojona)
- Gęstość 130 kg/m³
- Euroklasa Reakcji na Ogień - A1
- Deklarowana Przewodność Ciepłna w 10 °C, λ_{10} - 0,036 W/mK

Gr.	Dł. x Szer.	Ilość		Gr. dost.	Kod produktu	Cena netto zł/m ²
mm	mm	szt./pal.	m ² /pal.	OWD	paleta	paleta
50	4500 x 1000	21	94,5	C	8549332	60,94
60	4000 x 1000	21	84,0	C	8545308	70,45
80	3000 x 1000	21	63,0	C	8568137	89,83
100	2000 x 1000	21	42,0	C	8548324	114,40

Na życzenie klienta możliwe jest wyprodukowanie mat PAROC Pro Wired Mat 80, 100, 130 AL5 - z pokryciem z folii aluminiowej w kolorze RAL 9001

WARUNKI TECHNICZNE

Dobór grubości izolacji dla produktów o lambdzie innej, niż 0,035W/(mK)

Choć Warunki Techniczne precyzyjnie określają minimalne grubości izolacji dla poszczególnych typów przewodów, to pozostawiają co najmniej kilka pytań niedopowiedzeń, otwierając tym samym pole do ich błędnej interpretacji.

Pierwsza z wątpliwości dotyczy temperatury, dla jakiej lambda powinna wynosić 0,035 W/(m²K). Ponieważ informacja ta nie wynika wprost z podanych przepisów, po pomoc należy sięgnąć do normy PN-B-02421:2000. Norma ta jednoznacznie podaje, że wymagane wartości współczynnika przewodzenia ciepła powinny być zachowane dla temperatury 40 °C.

Inną istotną kwestią, jakiej Warunki Techniczne nie określają, jest dobór grubości izolacji w przy-

padku, gdy produkt izolacyjny charakteryzuje się współczynnikiem przewodzenia ciepła innym, niż 0,035 W/(m²K). Także i w tej kwestii możemy się wspomóc normą PN-B-02421:2000, która podaje wzór do obliczenia właściwej grubości materiału:

$$e_{szukana} = \frac{D(D + \frac{2e}{D})^{\frac{\lambda_1}{0,035}} - D}{2}$$

gdzie:

- *e* - grubość izolacji określona zgodnie z WT [mm],
- *D* - średnica zewnętrzna izolowanego przewodu [mm],
- λ_1 - współczynnik przewodzenia ciepła materiału w temperaturze 40 °C [W/(m²K)].

Aby szybko dobrać właściwą grubość izolacji dla rozwiązań o lambdzie innej, niż 0,035 W/(m²K), można posłużyć się poniższą tabelą, przedstawiającą zalecane grubości izolacji dla różnych współczynników przewodzenia ciepła.

Określone w Warunkach Technicznych minimalne grubości izolacji o współczynniku przewodzenia ciepła 0,035 W/(m²K) powinny być zachowane dla temperatury 40 °C.

Tabela: Grubości izolacji przewodów rozdzielczych i komponentów w instalacjach centralnego ogrzewania, ciepłej wody użytkowej (w tym przewodów cyrkulacyjnych) i instalacji chłodu dla różnych współczynników przewodzenia ciepła.

ŚREDNICA ZEWNĘTRZNA	WSPÓŁCZYNNIK PRZEWODZENIA CIEPŁA MATERIAŁU IZOLACYJNEGO [W/(mK)]							
	0,035	0,036	0,037	0,038	0,039	0,040	0,041	0,042
12	20	21	22	23	25	26	27	29
15	20	21	22	23	24	26	27	28
18	20	21	22	23	24	25	26	28
22	20	21	22	23	24	25	26	27
28	30	31	33	35	36	38	40	41
35	30	31	33	34	36	37	39	40
42	40	42	44	46	48	50	52	55
48	40	42	44	46	48	50	52	54
54	50	52	55	57	60	62	65	68
60	60	62	66	69	72	75	79	82
64	70	73	77	81	84	88	92	97
70	70	73	77	80	84	88	92	96
76	70	73	77	80	84	87	91	95
89	80	84	88	91	96	100	104	108
102	100	105	110	115	120	125	131	137
108	100	105	110	114	120	125	130	136
114	100	105	109	114	119	124	130	135
133	100	104	109	114	118	123	128	134
140	100	104	109	113	118	123	128	133
159	100	104	109	113	118	122	127	132
168	100	104	108	113	117	122	126	131
208	100	104	108	112	116	121	125	129
219	100	104	108	112	116	120	125	129
259	100	104	108	112	116	120	124	128
273	100	104	108	111	115	119	123	127

TAŚMY MONTAŻOWE

PAROC ALUCOAT TAPE



- PAROC AluCoat Tape – zbrojona taśma aluminiowa przeznaczona do produktów z grupy AluCoat.

Długość	Szerokość	Ilość	Gr. dost.	Kod produktu	Cena netto zł/karton
mm	mm	szt./karton	OWD	karton	karton
50000	50	24	C	8521538	1 282,90
50000	75	16	B	8521539	1 268,65

PAROC HT TAPE



- PAROC HT Tape jest specjalną, odporną na działanie wysokich temperatur taśmą przeznaczoną do stosowania wewnątrz komór kominków. Maksymalna ciągła temperatura pracy to 250 °C, krótkotrwale taśma wytrzymuje działanie temperatury 350 °C

Długość	Szerokość	Ilość	Gr. dost.	Kod produktu	Cena netto zł/karton
mm	mm	szt./karton	OWD	karton	karton
5000	50	24	A	8565775	996,42

TAŚMA GLAD



- Taśma butylowa odporna na działanie wody, przeznaczona do produktów z grupy clad
- Wysoka odporność na starzenie

Długość	Szerokość	Ilość	Gr. dost.	Kod produktu	Cena netto zł/karton
mm	mm	szt./karton	OWD	karton	karton
10000	50	12	B	8565761	516,40
10000	75	8	C	8566992	519,21

PAROC MARINE ALU TAPE - GERBAND 705



- Samoprzylepna gładka (niezbrojona) taśma aluminiowa z odpornym na starzenie klejem przeznaczona do sklejania połączeń produktów z wykończeniem z folii aluminiowej na powierzchni. Taśma przeszła pozytywnie badania low flame spread co zostało potwierdzone odpowiednim certyfikatem

Długość	Szerokość	Ilość	Gr. dost.	Kod produktu	Cena netto zł/karton
mm	mm	szt./karton	OWD	karton	karton
10000	50	24	C	8565707	1 268,28
10000	75	16	B	8565708	1 269,11
10000	100	12	C	8565709	1 268,28

TAŚMY MONTAŻOWE

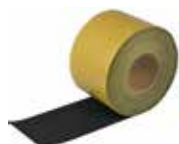
PAROC COMFORT TAPE W



- PAROC Comfort Tape W jest białą samoprzylepną taśmą przeznaczoną do sklejania połączeń pomiędzy produktami z wykończeniem powierzchni warstwą welonu N1

Długość	Szerokość	Ilość	Gr. dost.	Kod produktu	Cena netto zł/karton
mm	mm	szt./karton	OWD	karton	karton
50000	50	24	C	8565781	1 837,23
50000	75	18	A	8565780	2 208,66
50000	110	12	C	8564460	2 014,43

PAROC COMFORT TAPE B



- PAROC Comfort Tape B jest czarną samoprzylepną taśmą przeznaczoną do sklejania połączeń pomiędzy produktami z wykończeniem powierzchni warstwą welonu N3 lub płótna G9

Długość	Szerokość	Ilość	Gr. dost.	Kod produktu	Cena netto zł/karton
mm	mm	szt./karton	OWD	karton	karton
50000	50	24	C	8566986	1 837,27
50000	75	18	A	8566984	2 208,63
50000	110	12	C	8566985	2 014,48

AKCESORIA MONTAŻOWE

PAROC PRO KNIFE – XTK 001



- Nóż XTK 001 wyposażony w szerokie ząbkowane, ścięte, elastyczne ostrze wykonane z walcowanej na zimno stali i wygodną drewnianą rączkę
- Ostrze noża posiadają nadrukowaną skalę, która może być użyta jako narzędzie pomiarowe pomocne podczas prac izolacyjnych

Gr. dost.	Kod produktu	Cena netto zł/sztuka
OWD	sztuka	sztuka
C	8517979	49,12

PAROC PRO KNIFE – XTK 003

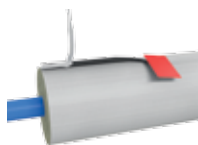


- Nóż XTK 003 wyposażony w szerokie, półokrągłe, elastyczne ostrze wykonane z walcowanej na zimno stali i wygodną drewnianą rączkę
- Ostrza noża posiadają nadrukowaną skalę, która może być użyta jako narzędzie pomiarowe pomocne podczas prac izolacyjnych

Gr. dost.	Kod produktu	Cena netto zł/sztuka
OWD	sztuka	sztuka
C	8517985	27,16

AKCESORIA MONTAŻOWE

PAROC SZPACHELKA



- Szpachelka Paroc służy do poprawy docisku samoprzylepnej zakładki oraz taśm Paroc. Dzięki jej zastosowaniu wewnątrz połączenia nie pozostają pęcherzyki powietrza, a taśma przylega równomiernie na całej swojej szerokości

Długość	Szerokość	Ilość	Gr. dost.	Kod produktu	Cena netto zł/opakowanie
mm	mm	szt./opakowanie	OWD	opakowanie	opakowanie
100	70	20	C	8566878	66,69

FOLIE OCHRONNE

PAROC PALETTE HOODS



- Plastikowe kaptury przeznaczone do zabezpieczania palet składowanych na zewnątrz magazynów. Kaptur posiada wymiary 1600 x 1200 mm i nadaje się do stosowania z paletami o maksymalnych wymiarach 1200 x 1200 mm. Kaptury występują w dwóch wysokościach 3300 mm i 2100 mm
- Pakowane są po 10 szt. w rolkach

Długość	Szerokość	Wysokość	Ilość	Gr. dost.	Kod produktu	Cena netto zł/rolka
mm	mm	mm	szt./rolka	OWD	rolka	rolka
1600	1200	2100	10	C	8566945	154,78
1600	1200	3300	10	C	8566952	242,01

WKRĘTY I GWOŹDZIE

PAROC XFS 001 (FIRE SPRINGS)



- Wykonane z galwanizowanego drutu wkręty przeznaczone do łączenia płyt z wełny skalnej
- Wkręty mogą występować w długościach od 40 do 240 mm

Długość	Ilość	Gr. dost.	Kod produktu	Cena netto zł/karton
mm	szt./karton	OWD	karton	karton
40	500	B	8556204	244,98
60	500	C	8556205	303,33
80	500	C	8556206	316,10
100	500	C	8556203	327,65
120	250	C	8556200	180,54
160	250	C	8556201	226,13
200	250	C	8556202	295,43
240	250	C	8556199	407,28

PAROC HEAD PIN (PHP)



- Gwoździe PHP – przeznaczone są do mocowania izolacji cieplnej i akustycznej do powierzchni kanałów wentylacyjnych metodą tzw. odwrotną.
- Materiał:
blaszka – stal ocynkowana
trzczeń – drut pomiedziowany

Długość	Ilość	Gr. dost.	Cena netto zł/wiaderko
mm	szt./wiaderko	OWD	wiaderko
20	1000	B	180,75
25	1000	B	189,09
30	1000	A	198,84
40	1000	A	212,79
50	1000	B	221,86
60	1000	B	226,34
63	1000	A	230,32
75	1000	B	241,61
80	1000	B	249,90
90	1000	B	276,81
95	1000	B	288,10
100	1000	B	297,97
105	1000	B	303,67
115	1000	B	313,78

OGÓLNE WARUNKI DOSTAW IZOLACJI TECHNICZNYCH

Paroc Polska sp. z o.o. („Sprzedawca”), obowiązujące od 27.05.2013 r. Aktualizacja 28.11.2017 r.

I. SKŁADANIE I REALIZACJA ZAMÓWIENIA

- Sprzedawca sprzedaje wyrobów z wełny skalnej produkowane przez Paroc Polska sp. z o.o. lub inne spółki z Grupy Paroc, w oparciu o potwierdzone zamówienie złożone przez Zamawiającego.
- Zamówienia należy składać w formie pisemnej (fax, e-mail), może być złożone na druku zamówień Paroc Polska. Zamówienie powinno zawierać następujące informacje:
 - numer porządkowy zamówienia,
 - dokładną nazwę (firmę) i dokładny adres (z kodem adresowym) Kupującego;
 - nazwę i ilość zamówionego towaru z podaniem jednostki miary;
 - ceny towarów wynikające z umówionych cen i rabatów;
 - oczekiwany termin i sposób dostawy (zgodnie z art. II poniżej);
 - dokładny adres (w tym kod pocztowy) miejsca dostawy;
 - dane odbiorcy (w tym imię i nazwisko oraz numer telefonu) wraz z upoważnieniem do wydania mu towaru, w przypadku gdy jest to osoba inna niż Kupujący. Zamówienie powinno być podpisane przez osobę (osoby) upoważnioną do reprezentowania Zamawiającego oraz opatrzone pieczęcią firmową. W przypadku, gdy adres dostawy jest inny niż adres Zamawiającego, należy dodatkowo podać imię i nazwisko oraz numer telefonu osoby upoważnionej przez Zamawiającego do odbioru towaru zgodnie z zamówieniem.
- Zamówienia przyjmowane są przez Dział Obsługi Klienta (Customer Service) Paroc Polska w dni robocze od 8.00 - 16.00. Dla wyгоды Zamawiającego zamówienia można przesyłać faksem lub e-mailem 24 godziny na dobę. Zamówienia, które wpłyną do godziny 12.00 do Działu Obsługi Klienta, uważane są za zamówienia przyjęte w danym dniu roboczym, zamówienia, które wpłyną po godzinie 12.00 uważane są za przyjęte w dniu następnym.
- Sprzedawca potwierdzi realizację zamówienia w ciągu 24 godzin od jego przyjęcia. Sprzedawca może nie przyjąć do realizacji złożonego mu zamówienia lub określić termin jego realizacji inny niż wskazany w p. 2 części II. TERMINY I WARUNKI DOSTAW poniżej, jeżeli nie jest w stanie zrealizować złożonego mu zamówienia we wskazanych tam terminach. Z zastrzeżeniem następnego zdania, brak odpowiedzi Sprzedawcy w ciągu 24 godzin od złożenia mu zamówienia przez Zamawiającego oznacza potwierdzenie przyjęcia zamówienia do realizacji w terminach określonych w p. 2 części II. TERMINY I WARUNKI DOSTAW. Jednocześnie brak uwag Kupującego do treści potwierdzenia zamówienia w ciągu 24 godzin od otrzymania go od Sprzedawcy, jest jednoznaczne z akceptacją przez Kupującego, określonych w potwierdzeniu zamówienia, warunków transakcji oraz stosowania Warunków Dostaw Paroc Polska.
- Sprzedawca nie ponosi odpowiedzialności za błędy Zamawiającego w treści składanych zamówień.

II. TERMINY I WARUNKI DOSTAW

- Wszystkie towary wysyłane są w opakowaniach fabrycznych zgodnie ze specyfikacją podaną w Cenniku Produktów Izolacji Technicznych.
- Ze względu na termin dostawy produkty podzielone są na następujące grupy:

GRUPA DOSTAW	RODZAJ DOSTAWY	CZAS DOSTAWY
A	SZYBKIE	3 dni robocze
B	STANDARDOWE	5 dni roboczych
C	SPECJALNE	po potwierdzeniu terminu

- Przy zamówieniach mieszanych (produkty z dwóch lub trzech grup dostaw) dla całego zamówienia zawsze obowiązuje czas dostawy dla produktów z grupy o najdłuższym terminie realizacji zamówienia. Dokładne oznaczenie przynależności poszczególnych wyrobów do odpowiednich grup dostaw znajduje się w cenniku. Produkty o innych wymiarach niż podane w cenniku wymagają potwierdzenia możliwości produkcji, czasu dostawy oraz ceny, produkty te należą do grupy dostaw C.
- Z zastrzeżeniem pkt. 3.1, minimalną jednostką zamówienia dla wyrobów jest paleta, paczka lub karton. Przy czym cena na inną jednostkę magazynową niż paleta jest wyższa o 10%/m² dotyczy otulin; 15%/m² dotyczy wszystkich innych produktów. Produkty w innej jednostce niż paleta (karton, paczka, rolka) wymagają potwierdzenia możliwości produkcji. **Produkty te należą do grupy dostaw C.**
 - Dla produktów: PAROC InVent 60N1, 60N1/N1, 60N3, 60N3/N3, 80N1, 80N3, 60G9, 80G9, 60G9/G9; PAROC Fireplace Slab 80 AL1; PAROC Pyrotech Slab 160; PAROC Fire Steel Protect; PAROC Fire Steel Protect N1 AluCoat; PAROC Pro Slab 60, 80, 100, 120; PAROC Pro Roof Slab 20/50 kPa; PAROC Fire Slab 90; PAROC Pro Mat 50, 80, 100; PAROC Pro Mat 50/80/100 AluCoat; PAROC Pro Loose Mat 70 minimalna wielkość zamówienia to 1,5 tony. Dotyczy to grupy dostaw C i innych nie wymienionych produktów, a możliwych do produkcji, po uprzednim potwierdzeniu przez Dział Obsługi Klienta. Powyższa dopłata nie wyklucza innych dopłat np. minimum logistycznego.
 - W przypadku zamówienia na produkty 3.1 poniżej minimalnej wielkości wartość dopłaty wynosi 1300,00 PLN/ SKU. Dopłata dot. również produktów z kat. C.
 - Minimalne jednostki zamówienia dotyczące produktów Paroc dostępne w tabeli- stanowiącej integralną część OWD. Określone minimalne jednostki nie wykluczają obowiązującego minimum transportowego i innych dopłat określonych w OWD.

- Dostawy realizowane są do miejsca wskazanego przez Zamawiającego w następujący sposób:

- dostawy samochodowe organizowane przez dostawcę w ramach formuły „franco”;
- organizowane przez Sprzedawcę i na jego koszt do miejsca przeznaczenia wskazanego w zamówieniu; ryzyko utraty lub uszkodzenia towaru przechodzi na Kupującego w momencie wydania towaru Kupującemu lub osobie przez niego upoważnionej, albo;
- dostawy na środki transportowe podstawiane przez Zamawiającego w ramach tzw. „odbiorów własnych”. Ryzyko utraty lub uszkodzenia towaru przechodzi na Kupującego w momencie wydania towaru Kupującemu lub osobie, której powierzył odbiór towaru od Sprzedawcy

A. Dostawy w formule „franco” - koszty opłacone do miejsca przeznaczenia.

- W formule „franco” realizowane są następujące dostawy:
 - całosamochodowe o objętości min. 80 m³, lub ich krotkość,
 - o objętości poniżej 80 m³, o ile ich wartość netto zamówienia jest wyższa niż 9000,00 PLN,
 - do maksymalnie 2 miejsc rozładunku wskazanych w zamówieniu pod warunkiem, że odległość pomiędzy nimi jest nie większa niż 30 km. Każdorazowo możliwość dostaw wymaga potwierdzenia przez Dział Obsługi Klienta.

Przypadki szczególne dostaw w formule „franco”.

- Jeśli zamawiający (na jednym zamówieniu) spełnia warunki dostawy „franco” dla Izolacji Technicznych (jw.), to możliwe jest, (bez dodatkowych opłat), dopełnienie samochodu produktami z grupy Izolacji Budowlanych. Wymaga to potwierdzenia przez Dział Zamówień Sprzedawcy.
- Jeśli zamawiający (na jednym zamówieniu) spełnia warunki dostawy „franco” dla Izolacji Budowlanych (patrz Ogólne Warunki Dostaw Izolacji Budowlanych), to możliwe jest, (bez dodatkowych opłat), dopełnienie samochodu produktami z grupy Izolacji Technicznych. Wymaga to potwierdzenia przez Dział Zamówień Sprzedawcy.
- Dostawę uznaje się za zrealizowaną z chwilą dostarczenia towaru do miejsca dostawy i przekazania dokumentów przewozowych Zamawiającemu lub osobie przez niego upoważnionej.
- W przypadku transportu samochodowego rozładunek towaru musi zostać zakończony w ciągu 3 godzin od chwili przyjazdu do miejsca przeznaczenia pod warunkiem, że samochód przyjechał w uzgodnionym terminie w godzinach od 8.00 do 16.00. Sprzedawca może obciążyć Zamawiającego dodatkowymi opłatami w przypadku przekroczenia powyższego czasu rozładunku w wysokości 50 PLN za każdą kolejną godzinę powyżej 3 godzin.
- Dostawy samochodowe według formuły „franco” będą realizowane tylko wtedy, gdy do miejsca dostawy możliwy jest dojazd środkami transportowymi organizowanymi przez Sprzedawcę. W przypadku braku takiego dojazdu dostawa będzie postawiona do dyspozycji zamawiającego w najbliższym miejscu umożliwiającej rozładunek.
- Koszty wylądunku pokrywa Zamawiający.

B. Odbiory własne z formułą „loco magazyn Sprzedawcy”.

- Sprzedawca dostarcza wyroby na środki transportowe podstawione przez Zamawiającego do magazynów wskazanych przez Sprzedawcę w potwierdzeniu zamówienia.
- Sprzedawca organizuje załadunek towarów na środki transportowe i pokrywa koszty załadunku.
- W przypadku odbioru przez Kupującego partii towaru obejmującej mniej niż 35 tech m³ dowolnego towaru, Kupujący jest zobowiązany do zapłacenia Sprzedawcy opłaty dodatkowej w wysokości 100,00 PLN + VAT.
- Sprzedawca nie pokrywa pozostałych kosztów związanych z transportem i rozładunkiem.
- Dostawę uznaje się za zrealizowaną z chwilą dokonania załadunku towaru na podstawiony środek transportu, na terenie magazynów Sprzedawcy. Termin załadunku zostaje potwierdzony na piśmie.
- Produkty z wełny skalnej należy przewozić krytymi środkami transportu z zachowaniem obowiązujących przepisów w transporcie samochodowym. Produkty z wełny skalnej powinny być zabezpieczone przed zawilgoceniem i opadami atmosferycznymi. Opakowania należy ustawiać tak, aby otuliny i maty znajdowały się w pozycji stojącej, zaś płyty znajdowały się w pozycji leżącej, układając je na całej powierzchni i wysokości środka transportowego. Opakowania powinny być zabezpieczone przed przesuwaniem i uszkodzeniami mechanicznymi. Podstawione środki transportowe powinny być uprzątnięte oraz powinny posiadać otwierane burty (otwierane boki) w celu zapewnienia bezpiecznego załadunku i rozładunku wyrobów.
- W przypadku nieodebrania przez Zamawiającego towaru w terminie wskazanym w potwierdzeniu zamówienia Zamawiający zostanie obciążony karą umowną w wysokości 10,00 PLN/TECH m³ nieodebranego zamówienia, za każdy kolejny tydzień magazynowania. W przypadku anulowania zamówienia po terminie odbioru, dodatkowo zamawiający zostanie obciążony kosztami zgodnie z zasadami w punkcie IV.
- Kupujący, przewoźnik działający na jego zlecenie lub adresat dostawy wskazany w zamówieniu są zobowiązani do potwierdzenia wydania im towaru czytelnym podpisem [wraz z podaniem danych identyfikujących osobę przyjmującą towar]
- Sprzedawca lub przewoźnik działający na jego zlecenie mogą odmówić wydania towaru, jeżeli osoba działająca w imieniu Kupującego nie przedstawi odpowiedniego umocowania do odbioru towaru.

- Sprzedający nie jest zobowiązany do udziału przy rozładunku towarów.

- W przypadku, gdy auto podejżdżające pod załadunek:
 - oznakowane jest logiem i/lub nazwą innego producenta wełny mineralnej - obowiązuje zakaz wpuszczania go na teren zakładu.
 - W przypadku multilogo - większej ilości znaków/nazw producentów postępujemy następująco:
 - jeśli logo/nazwy PAROC jest obecne na aucie - można je wpuszczać i ładować
 - jeśli nie ma logo/nazwy PAROC - obowiązuje zakaz wpuszczania go na teren zakładu i ładowania naszymi wyrobami.

III. USŁUGI DODATKOWE

- Na życzenie Zamawiającego Sprzedawca może zorganizować dostawę towaru zgodnie z formułą „franco” o objętości poniżej 80 m³ za dodatkową dopłatą w wysokości 400,00 PLN dla zamówień o wartości poniżej 9000,00 PLN. Każdorazowo możliwość dostaw wymaga potwierdzenia przez Dział Obsługi Klienta.
- Na życzenie Zamawiającego Sprzedawca może zorganizować dostawę ekspresową towarów z grupy A - Szybkie za dodatkową opłatą 20,00 PLN za każdy karton lub paczkę (oferta dotyczy tylko otulin oraz akcesoriów). Każdorazowo możliwość taka wymaga jednak potwierdzenia przez Dział Zamówień Sprzedawcy.
- Na życzenie Zamawiającego Sprzedawca może dostarczyć, zgodnie z formułą „franco”, produkty szybciej niż potwierdzony termin, za dodatkową dopłatą 250,00 PLN, wymaga to jednak potwierdzenia przez Dział Zamówień Sprzedawcy. Powyższa dopłata nie wyklucza innych dopłat.
- Na życzenie Zamawiającego Sprzedawca może dostarczyć zamówienie - po potwierdzeniu przez Dział Zamówień Sprzedawcy - na wskazaną przez Zamawiającego dokładną godzinę rozładunku za dodatkową opłatą 300,00 PLN.
- Na życzenie Zamawiającego Sprzedawca może dostarczyć zamówione towary w więcej niż dwa miejsca rozładunku. Trzecie i każde następne miejsce rozładunku, obciążone jest dopłatą 150,00 PLN z zachowaniem warunku odległości (maksymalna odległość między wskazanymi miejscami 30 km).
- Dodatkowe opłaty przewidziane w art. 3, 4, 5 sumują się; Kupujący może być obciążony niezależnie każdą z powyższych opłat w przypadku skorzystania z kilku usług przy okazji jednej dostawy.

IV. ANULOWANIE I ZMIANA ZAMÓWIENIA

Zamawiający ma możliwość zmiany lub anulowania zamówienia na następujących warunkach:

PRODUKTY Z GRUPY A -

SZYBKIE - zmiana lub anulowanie zamówienia możliwa jest w ciągu 24 godzin od momentu potwierdzenia realizacji zamówienia przez Sprzedawcę. Jeśli nastąpi sytuacja opisana powyżej to czas realizacji zamówienia naliczany jest na nowo.

PRODUKTY Z GRUPY B -

STANDARDOWE - zmiana lub anulowanie zamówienia możliwa jest w ciągu 24 godzin od momentu potwierdzenia realizacji zamówienia przez Sprzedawcę. Jeśli nastąpi sytuacja opisana powyżej to czas realizacji zamówienia naliczany jest na nowo. Po tym czasie zmiana lub anulowanie zamówienia obciążone będzie dodatkową opłatą w wysokości 50 % wartości zamówienia.

PRODUKTY Z GRUPY C -

SPECJALNE - zmiana lub anulowanie zamówienia możliwa jest w ciągu 24 godzin od momentu potwierdzenia realizacji zamówienia przez Sprzedawcę. Jeśli nastąpi sytuacja opisana powyżej to czas realizacji zamówienia naliczany jest na nowo. Po tym czasie zmiana lub anulowanie zamówienia obciążone będzie dodatkową opłatą w wysokości 100% wartości zamówienia oraz kosztami magazynowania tych produktów w wysokości 10% wartości zamówienia.

Ostateczny możliwy termin dokonywania zmian w zamówieniach to godzina 15:00 na 3 dni robocze przed potwierdzoną datą dostawy.

Każda dodatkowa zmiana (adresu, terminu dostawy, ilości) lub anulowanie zamówienia (po upływie 24 godzin od momentu potwierdzenia jego realizacji), będzie dodatkowo obciążone opłatą manipulacyjną w wysokości 50 PLN.

V. PROCEDURA REKLAMACJI

- Zamawiający ma obowiązek potwierdzić odbiór przesyłki oraz starannie sprawdzić jej stan niezwłocznie po jej otrzymaniu, jednak nie później niż w następnym dniu roboczym.
- Sprzedawca nie ponosi odpowiedzialności za zagniośnięcie lub uszkodzone produkty, jeżeli powyższy fakt nie zostanie zgłoszony w formie pisemnej w ciągu 3 dni roboczych od dnia odbioru dostawy.
- Sprzedawca nie ponosi odpowiedzialności za braki ilościowe jak również za straty wynikające z nieprawidłowego transportu w ramach „odbiorów własnych” oraz złego składowania.
- Sprzedawca nie ponosi odpowiedzialności za błędy Zamawiającego oraz za błędy projektowe i wykonawcze osób trzecich.
- Reklamacje dotyczące niedoborów ilościowych muszą być zgłoszone niezwłocznie, jednak nie później niż w ciągu 3 dni roboczych od dnia odbioru towaru, w formie pisemnej, z załączoną dokumentacją zakupu i etykietą reklamowanej partii towaru.
- W przypadku, gdy dostawa odbywa się przy udziale przewoźnika wszelkie ubytki lub uszkodzenia towaru będąc

stwierdzone protokołem podpisanym przez przedstawiciela przewoźnika (kierowcę). W przypadku braków ilościowych protokół musi zawierać rozbieżności pomiędzy faktycznie dostarczonym towarem, a dokumentacją WZ, Listem Przewozowym lub Protokołem Załadunku PKP.

7. Sprzedawca będzie rozpatrywał reklamacje ilościowe w możliwie krótkim terminie, nieprzekraczającym 5 dni roboczych od dnia zgłoszenia reklamacji.
8. W przypadku uznania przez Sprzedawcę reklamacji ilościowej uzupełnienie brakującej ilości towaru nastąpi w terminie uzgodnionym z Zamawiającym i nieprzekraczającym 30 dni od zgłoszenia reklamacji.
9. Reklamacje jakościowe należy zgłaszać niezwłocznie, jednak nie później niż w terminie 3 dni roboczych od dnia, w którym wykrycie wady było możliwe.
10. W przypadku zgłoszenia reklamacji jakościowej Zamawiający ma obowiązek zabezpieczyć reklamowane wyroby do dyspozycji Sprzedawcy przez okres 7 dni roboczych od dnia dokonania zgłoszenia oraz umożliwić przedstawicielowi Sprzedawcy dokonanie oględzin i pobranie próbek.
11. Sprzedawca będzie rozpatrywał reklamacje jakościowe w możliwie krótkim terminie, nie dłuższym niż 21 dni robocze od dnia zgłoszenia reklamacji.
12. Podstawą rozpoznania zgłoszonych reklamacji jakościowych są obowiązujące normy, aprobaty lub warunki Umowy.

VI. UMOWY Z UDZIAŁEM KONSUMENTÓW

1. Zamawiający ma obowiązek przyjmować, rozpatrywać i załatwiać reklamacje zgłaszane przez konsumentów zgodnie z przepisami Kodeksu cywilnego, Rozporządzenia Rady

Ministrów z dnia 30 maja 1995 r. w sprawie szczegółowych warunków zawierania i wykonywania umów sprzedaży rzeczy ruchomych z udziałem konsumentów (Dz.U. Nr 64, poz. 328) oraz innymi przepisami obowiązującego prawa.

2. Zamawiający jest obowiązany załatwić reklamację w miejscu sprzedaży towaru.
3. Zamawiający nie może odmówić przyjęcia reklamacji i żądać, aby konsument zgłosił ją wytwórcy („Sprzedawcy”).
4. Zamawiający ma obowiązek załatwić reklamację najpóźniej w ciągu 14 dni od dnia jej zgłoszenia, chyba, że konsument wyraził na piśmie zgodę na przedłużenie tego terminu.
5. Jeżeli konsument nie dostarczył towaru wraz z reklamacją, termin 14 dni liczy się od dnia dostarczenia towaru, lub od dnia dokonania oględzin towaru u konsumenta przez Zamawiającego. W tym ostatnim przypadku termin załatwienia reklamacji nie może przekroczyć 21 dni od dnia jej zgłoszenia.

VII. INNE

W przypadku gdy Zamawiający zalega z płatnościami lub jego limit kredytowy został przekroczony, Sprzedawca może zawiesić przyjmowanie nowych zamówień i realizację już potwierdzonych. Zaległości płatnicze uprawniają również Sprzedawcę do anulowania przyjętych i potwierdzonych zamówień. Termin realizacji zamówień zawieszonych w toku ich realizacji będzie ustalany indywidualnie.

W przypadku zaistnienia „siły wyższej” Sprzedawca zastrzega sobie prawo dokonania zmiany potwierdzonych wcześniej terminów dostaw i realizacji zamówień, a także możliwość odstąpienia od umowy sprzedaży partii towaru, której

dostawę przyjął do realizacji. Przez „siłę wyższą” rozumie się w szczególności pożar, powódź, strajki, rozruchy ludności, działania wojenne, zarządzenia władz uniemożliwiające realizację terminowych dostaw, wydłużony ponad przeciętną miarę czas odprawy celnej, awarie urządzeń, braki dostaw energii, wody i paliw uniemożliwiające pracę zakładu produkcyjnego dostawcy Sprzedawcy lub otrzymanie z niego towaru przez okres dłuższy niż 3 dni robocze. W wyżej określonych okolicznościach mogących spowodować opóźnienie dostawy lub niemożność jej zrealizowania, Sprzedawca niezwłocznie, nie później niż w ciągu 3 dni roboczych od powzięcia wiadomości o ich zaistnieniu, powiadomi o nich Zamawiającego, określając w miarę możliwości nowy termin dostawy lub informując o niemożności zrealizowania zamówienia i o odstąpieniu od umowy. Sprzedawca może dokonać zmiany potwierdzonych wcześniej terminów dostaw i realizacji zamówień również z innych przyczyn niż siła wyższa, w szczególności w przypadku przeszkód natury logistycznej lub wynikających z ograniczenia zdolności produkcyjnych jego dostawców; jest przy tym zobowiązany do niezwłocznego, nie później niż w ciągu 2 dni roboczych od wystąpienia tych przeszkód, powiadomienia o nich Zamawiającego, określając nowy termin dostawy nie wykraczający więcej niż 14 dni poza wcześniej potwierdzony termin dostawy. Jeżeli Sprzedawca nie jest w stanie określić nowego terminu dostawy lub nowy termin dostawy wykracza o ponad 3 dni robocze poza termin wynikający z p. 2 części II. TERMINY I WARUNKI DOSTAW będą określone w potwierdzeniu zamówienia. Zamawiający ma prawo zrezygnować z dostawy, nie ponosząc z tego tytułu żadnych dodatkowych kosztów.

TABELA: MINIMALNE JEDNOSTKI ZAMÓWIENIA WG PAROC OWD

	Grupa produktu	NAZWA PRODUKTU	GRUPA DOSTAW		PRODUKTY SPECJALNE C
			A	B	
ROZWIĄZANIA DO IZOLACJI HVAC	PAROC Maty	PAROC Hvac Lamella Mat AluCoat	1 PL	1 PL	2 PL
		PAROC Hvac Lamella Mat AluCoat Fix	1 PL	1 PL	2 PL
	PAROC Otuliny	PAROC Hvac Section AluCoat T	1 PL	1 PL	1 PL
		PAROC Hvac Combi AluCoat T	1 PL	1 PL	1 PL
		PAROC Hvac Bend AluCoat T	1 Paczka	1 Paczka	1 paczka
	PAROC Płyty do izolacji akustycznej	PAROC InVent 60 N1, PAROC InVent 60 N1/N1	1 PL	1 PL	1500 kg, do pełnych palet
		PAROC InVent 60 N3, PAROC InVent 60 N3/N3	1 PL	1 PL	1500 kg, do pełnych palet
		PAROC InVent 80 N1, PAROC InVent 80 N3	1 PL	1 PL	1500 kg, do pełnych palet
		PAROC InVent 40 G9, 60 G9, 80 G9	1 PL	1 PL	1500 kg, do pełnych palet
	PAROC Płyty specjalne	PAROC InVent 60 G9/G9	1 PL	1 PL	1500 kg, do pełnych palet
		PAROC Fireplace Slab 80 AL1	1 PL	1 PL	1500 kg, do pełnych palet
		Paroc Pyrotech Slab 160	1 PL	1 PL	1500 kg, do pełnych palet
PAROC System izolacji przeciwogniowej	PAROC Pro Lamella Mat 80 AluCoat	1 PL	1 PL	2 PL	
	PAROC Fire Steel Protect, PAROC Fire Steel Protect N1 AluCoat	1 PL	1 PL	1500 kg, do pełnych palet	
ROZWIĄZANIA IZOLACYJNE DLA PRZEMYSŁU I ENERGETYKI	PAROC System Clad	PAROC Pro Section 140 Clad T	1 PL	1 PL	1 PL
		PAROC Pro Lamella Mat Clad	1 PL	1 PL	2 PL
	PAROC Otuliny	PAROC Pro Section 100	1 PL	1 PL	1 PL
		PAROC Pro Combi 100	1 PL	1 PL	1 PL
		PAROC Pro Bend 100	1 karton	1 karton	1 karton
	PAROC Płyty	PAROC Pro Slab 60, 80, 100, 120	1 PL	1 PL	1500 kg, do pełnych palet
		PAROC Pro Roof Slab 20/50 kPa	1 PL	1 PL	1500 kg, do pełnych palet
		PAROC Fire Slab 90	1 PL	1 PL	1500 kg, do pełnych palet
	PAROC Maty	PAROC Pro Lamella Mat AluCoat	1 PL	1 PL	2 PL
		PAROC Pro Mat 50/80/100 AluCoat	1 PL	1 PL	1500 kg, do pełnych palet
		PAROC Pro Mat 50, 80, 100	1 PL	1 PL	1500 kg, do pełnych palet
	PAROC Maty na siatce	PAROC Pro Wired Mat 70, 660	1 PL	1 PL	4 palety
PAROC Pro Wired Mat 680, 130		1 PL	1 PL	4 palety	
PAROC Pro Loose Mat 70		1 PL	1 PL	1500 kg, do pełnych palet	
PAROC Maty na siatce z pokryciem AL1	PAROC Pro Wired Mat 660, 680, 130 AL1	1 PL	1 PL	4 palety	

*produkty kat. C poniżej określonego minimum obejmuje dopłata 1300,00 PLN/SKU (&3.2).



DURABLE



REUSABLE



**SOUND
REDUCING**



FIRE PROOF



**MOISTURE
PROOF**



SAFE



**ENERGY
EFFICIENT**

PAROC® to energooszczędne i ogniochronne produkty i rozwiązania izolacyjne z wełny kamiennej przeznaczone dla nowych i remontowanych budynków, systemów HVAC, przemysłu stoczniowego, platform przybrzeżnych, a także dla sektorów akustycznego i przemysłowego. Z naszymi produktami wiąże się 80-letnia historia firmy, specjalistyczna wiedza o produkcji wełny kamiennej oraz wiedza techniczna i innowacje. Nasze produkty wytwarzamy w Finlandii, Szwecji, Polsce, Rosji i na Litwie. Dostarczamy je klientom w rozpoznawalnych opakowaniach w czerwono-białe paski.

Więcej informacji na naszej stronie www.paroc.pl

Technical information contained herein is furnished without charge or obligation and is given and accepted at recipient's sole risk. Because conditions of use may vary and are beyond our control, Paroc makes no representation about, and is not responsible or liable for the accuracy or reliability of data associated with particular uses of any product described herein. Paroc reserves the right to modify this document without prior notice.

Grudzień 2018 r.
1085TIPO1218
© Paroc 2018

