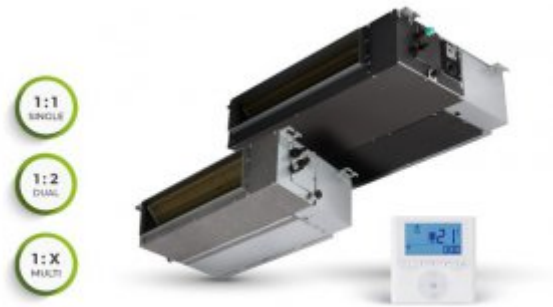


KLIMATYZATOR KANAŁOWY ROTENSO NEVO X



Klimatyzator kanałowy Rotenso Nevo X

Klimatyzator kanałowy Rotenso® NEVO Multi jest dostępny w pięciu mocach (od 2,1 kW do 7,0 kW) i dysponuje sprężem do 100 Pa. Rozwiązanie Multi 1:X pozwala na montaż do 5 jednostek wewnętrznych do jednej jednostki zewnętrznej. Stwarza to szerokie możliwości zastosowania, począwszy od obiektów mieszkalnych aż po duże budynki komercyjne.

Zastosowane w Nevo połączone lamele poprawiają wydajność urządzenia i efektywnie zabezpieczają klimatyzator przed korozją. Klimatyzatory charakteryzują się szerokimi możliwościami sterowania. Wśród akcesoriów dostępne są sterowniki: centralny, z programowaniem tygodniowym, pracy naprzemiennej oraz pilot bezprzewodowy i modem Wi-Fi.

Dla jednostek 7 kW o przyłączach $\varnothing 9.52$ (3/8") i $\varnothing 15.9$ (5/8") w układach MULTI konieczne jest wykonanie redukcji przy jednostce zewnętrznej na $\varnothing 6.35$ (1/4") i $\varnothing 12.7$ (1/2").

Dostępne warianty:

- Nevo 3,5 kW N35Xi+UO35Xo
- Nevo 5,3 kW N50Xi+UO50Xo
- Nevo 7,0 kW N70Xi+UO70Xo
- Nevo 8,8 kW N90Xi+UO90Xo
- Nevo 10,5 kW N100Xi+UO100Xo
- Nevo 12,3 kW N120Xi+UO120Xo
- Nevo 14,0 kW N140Xi+UO140Xo
- Nevo 15,3 kW N160Xi+UO160Xo

Funkcje

- Klasa energetyczna grzania A+,
- Ciesz się wysokim wskaźnikiem efektywności energetycznej SCOP - nawet do 4,00,
- **Filtr elektrostatyczny HD iAIR** - jeden z najskuteczniejszych sposobów filtracji zanieczyszczonego powietrza. Cechuje się wysoką gęstością i wydajnością. Wyładowanie elektrostatyczne oddziałuje na naładowane dodatnio bądź ujemnie cząsteczki zanieczyszczeń. Dzięki temu urządzenie nawiewa czyste powietrze,
- Funkcja ogrzewania SMART 8°C,
- Antykorozyjne połączone lamele,
- Stylowy sterownik przewodowy,
- **ESP do 160 Pa** - Zaawansowana, wydajna konstrukcja klimatyzatora Nevo zapewnia spręż do 160 Pa (dla modeli od 7,0 kW do 15,3 kW),
- Opcja dodatkowych filtrów,
- Grzanie przy -20°C,
- Wbudowany pakiet zimowy,
- do 5 jednostek wewnętrznych w systemie Multi 1:X,
- 5 wariantów mocy,
- wyjście ON/OFF,
- wyjście alarmowe,
- kompaktowe wymiary,
- dopływ świeżego powietrza,
- wbudowana pompka skroplin,
- grzanie przy niskiej temp. zewn. do -20°C,
- smart Wi-Fi (opcja).

Dane techniczne

Model			Nevo 2,1 kW	Nevo 2,6 kW	Nevo 3,5 kW	Nevo 5,3 kW	Nevo 7,0 kW	
Wydajność	Chłodzenie	Nom. (Min. - Maks.)	W	2051	2638	3517 (520-3988)	5275 (2549-5861)	7034 (3276-8156)
Pobór mocy		Nom. (Min. - Maks.)	W	-	-	1053 (155-1373)	1530 (710-2150)	2190 (750-2960)
Prąd pracy		Nom. (Min. - Maks.)	A	-	-	4,6 (0,7-6,0)	6,7 (3,1-9,3)	9,5 (3,3-12,9)
Wydajność	Grzanie	Nom. (Min. - Maks.)	W	2345	2931	3810 (996-4389)	5861 (2198-6145)	7620 (2808-8486)
Pobór mocy		Nom. (Min. - Maks.)	W	-	-	1038 (302-1390)	1510 (740-1760)	1900 (640-2580)
Prąd pracy		Nom. (Min. - Maks.)	A	-	-	4,5 (1,3-6,0)	6,6 (3,2-7,7)	8,3 (2,8-11,2)
Obciążenie chłodnicze			kW	-	-	3,5	5,4	7,1
SEER			W/W	-	-	6,3	6,5	6,2
Klasa wydajności energetycznej - chłodzenie				-	-	A++	A++	A++
Roczne zużycie energii - chłodzenie			kWh/a	-	-	197	291	401
Obciążenie cieplne (T _{biv} -7°C)			kW	-	-	2,7	4,3	5,4
SCOP			W/W	-	-	4,0	4,0	4,0
Klasa wydajności energetycznej - grzanie				-	-	A+	A+	A+
Roczne zużycie energii - grzanie			kWh/a	-	-	945	1505	1890
Osuszanie			l/h	-	-	1,2	1,9	2,5
Maksymalne zużycie energii			W	-	-	1850	2950	3700
Maksymalny prąd pracy			A	-	-	8	12,8	16,1
Jednostka wewnętrzna				N21Xi	N26Xi	N35Xi	N50Xi	N70Xi
Prędkość wentylatora	T / W / Ś / N	obr/min	1080 / 920 / 790 / 650	1080 / 920 / 790 / 650	1170 / 1030 / 850 / 690	1650 / 1300 / 1000 / 820	1200 / 1120 / 940 / 810	
Przepływ powietrza	T / W / Ś / N	m³/h	500 / 340 / 230 / 170	500 / 340 / 230 / 170	600 / 480 / 300 / 220	880 / 650 / 350 / 260	1229 / 1035 / 825 / 760	
Poziom ciśnienia akustycznego	T / W / Ś / N	dB(A)	40 / 34 / 27 / 24	40 / 34 / 27 / 24	39 / 34 / 27 / 23	41 / 38 / 34 / 26	42 / 40 / 37 / 27	
Poziom mocy akustycznej		dB(A)	56	56	57	58	61	
Pobór mocy		W	170	180	185	195	210	
Prąd pracy		A	0,7	0,8	0,8	0,9	0,9	
ESP - sprzęt dyspozycyjny	Standardowy	Pa	25	25	25	25	25	
	Zakres	Pa	0 - 40	0 - 40	0 - 60	0 - 100	0 - 160	
Wymiary netto	S × G × W	mm	700 × 450 × 200	700 × 450 × 200	700 × 450 × 200	880 × 674 × 210	1100 × 774 × 249	
Wymiary brutto	S × G × W	mm	860 × 540 × 275	860 × 540 × 275	860 × 540 × 285	1070 × 725 × 280	1305 × 805 × 315	
Waga netto / Waga brutto			kg	18 / 22	18 / 22	18 / 22	24,4 / 29,6	32,3 / 39,1
Odpływ skroplin			mm	25	25	25	25	
Jednostka zewnętrzna				-	-	U035Xo	U050Xo	U070Xo
Prędkość wentylatora	W / Ś / N	obr/min	-	-	780 / 600 / 500	790 / 650 / 550	800 / 700 / 580	
Maksymalny przepływ powietrza			m³/h	-	-	2200	2400	3500
Poziom ciśnienia akustycznego			dB(A)	-	-	54	55	61
Poziom mocy akustycznej			dB(A)	-	-	61	65	67
Wymiary netto	S × G × W	mm	-	-	765 × 303 × 555	805 × 330 × 554	890 × 342 × 673	
Wymiary brutto	S × G × W	mm	-	-	887 × 337 × 610	915 × 370 × 615	995 × 398 × 740	
Waga netto / Waga brutto			kg	-	-	26,6 / 29,0	32,5 / 35,2	43,9 / 46,9
Czynnik chłodniczy	Typ		-	-	R32	R32	R32	
	GWP		-	-	675	675	675	
	Ilość (do 5mb)	kg	-	-	0,72	1,15	1,5	
		TCO ₂ eq	-	-	0,49	0,78	1,01	
Ilość (pow. 5mb)	g/mb	-	-	12	12	24		
Przyłącza rur	Ciecz / Gaz	mm(cale)	Φ6,35 / Φ9,52 (1/4" / 3/8")	Φ6,35 / Φ9,52 (1/4" / 3/8")	Φ6,35 / Φ9,52 (1/4" / 3/8")	Φ6,35 / Φ12,7 (1/4" / 1/2")	Φ9,52 / Φ15,9 (3/8" / 5/8")	
Maksymalna długość instalacji			m	-	-	25	30	50
Maksymalna różnica poziomów			m	-	-	10	20	25
Typ sprężarki				-	-	Rotacyjna DC	Rotacyjna DC	Rotacyjna DC
Zasilanie jednostka zewnętrzna			V-Hz, Ø	220-240-50, 1f	220-240-50, 1f	220-240-50, 1f	220-240-50, 1f	220-240-50, 1f
Zabezpieczenie			A	-	-	C10	C16	C16
Przewody zasilające: jednostka zewnętrzna			il. × mm²	Dane w HIRO	Dane w HIRO	3 × 1,5	3 × 2,5	3 × 2,5
Przewody sterujące i zasilające: jedn. zewn. - wewn.			il. × mm²	4 × 1	4 × 1	4 × 1	4 × 1	4 × 1
Rozstaw mocowań (S × G)			(mm)	-	-	452 × 286	511 × 317	663 × 348
Zakres pracy w pomieszczeniu (Chłodzenie / Grzanie)			°C	17-32 / 0-30	17-32 / 0-30	17-32 / 0-30	17-32 / 0-30	17-32 / 0-30
Zakres pracy na zewnątrz (Chłodzenie / Grzanie)			°C	-	-	-15-50 / -20-24	-15-50 / -20-24	-15-50 / -20-24
Kompatybilność z systemami								
1:1 SINGLE					•	•	•	
1:2 DUAL					•	•	•	
1:X MULTI			•	•	•	•	•	

Model			Nevo 8,8 kW	Nevo 10,5 kW	Nevo 12,3 kW	Nevo 14,0 kW	Nevo 15,3 kW
Wydajność	Chłodzenie	Nom. (Min. - Maks.)	W 8792 (2227-9847)	10551 (2726-11781)	12309 (2931-13188)	14055 (3517-15533)	15340 (4103-17291)
Pobór mocy		Nom. (Min. - Maks.)	W 2500 (190-3150)	4000 (890-4200)	4200 (680-4500)	4800 (880-6000)	5250 (1030-6650)
Prąd pracy		Nom. (Min. - Maks.)	A 10,9 (0,8 -13,7)	9,3 (0,5-7,9)	18,3 (3,0-19,6)	10,5 (1,7-11,3)	13,1 (2,6-16,6)
Wydajność	Grzanie	Nom. (Min. - Maks.)	W 9378 (2696-10023)	11137 (2784-12836)	13481 (3370-14067)	16130 (4103-18170)	18170 (4397-20515)
Pobór mocy		Nom. (Min. - Maks.)	W 2250 (430-2750)	3250 (780-4000)	3450 (750-4100)	4500 (950-5700)	5150 (950-6600)
Prąd pracy		Nom. (Min. - Maks.)	A 9,8 (1,9-12,0)	5,6 (1,1-6,9)	15,0 (3,3-17,8)	8,6 (1,9-10,3)	12,9 (2,4-16,5)
Obciążenie chłodnicze			kW 8,8	10,6	12,1	14	15,3
SEER			WW 6,5	6,1	6,1	6,1	6,1
Klasa wydajności energetycznej - chłodzenie			A++	A++	A++	A++	A++
Roczne zużycie energii - chłodzenie			kWh/a 474	608	700	811	900
Obciążenie cieplne (T _{blv} -7°C)			kW 8,0	8,8	9,5	11,5	12,8
SCOP			WW 4,0	4,0	4,0	4,0	4,0
Klasa wydajności energetycznej - grzanie			A+	A+	A+	A+	A+
Roczne zużycie energii - grzanie			kWh/a 2800	3080	3350	4025	4390
Osuszanie			l/h 3,0	3,8	4,2	5,1	5,8
Maksymalne zużycie energii			W 4500	5000	5000	6900	7500
Maksymalny prąd pracy			A 19,5	12,5	12,5	17,25	18,7
Jednostka wewnętrzna			N90Xi	N100Xi	N120Xi	N140Xi	N160Xi
Prędkość wentylatora	T / W / Ś / N	obr/min	1100 / 1000 / 900 / 800	1100 / 1000 / 900 / 800	1020 / 830 / 600 / 520	1020 / 830 / 600 / 520	1060 / 970 / 905 / 790
Przepływ powietrza	T / W / Ś / N	m³/h	2120 / 1810 / 1500 / 1230	2240 / 1950 / 1600 / 1300	2400 / 2040 / 1680 / 1700	2400 / 2040 / 1680 / 1680	2600 / 2210 / 1820 / 1740
Poziom ciśnienia akustycznego	T / W / Ś / N	dB(A)	50 / 46 / 45 / 40	49 / 48 / 46 / 42	51 / 49 / 48 / 43	50 / 49 / 47 / 42	52 / 49 / 47 / 44
Poziom mocy akustycznej		dB(A)	63	61	67	66	66
Pobór mocy		W	230	250	560	530	560
Prąd pracy		A	1,0	1,1	2,4	2,3	2,4
ESP - sprzęt dyspozycyjny	Standardowy	Pa	37	37	50	50	50
	Zakres	Pa	0 - 160	0 - 160	0 - 160	0 - 160	0 - 160
Wymiary netto	S × G × W	mm	1360 × 774 × 249	1360 × 774 × 249	1200 × 874 × 300	1200 × 874 × 300	1200 × 874 × 300
Wymiary brutto	S × G × W	mm	1570 × 805 × 330	1570 × 805 × 330	1405 × 915 × 365	1405 × 915 × 365	1405 × 915 × 365
Waga netto / Waga brutto		kg	40,5 / 48,2	40,5 / 48,2	47,6 / 55,8	47,6 / 55,8	47,4 / 56,1
Odpyły skroplin		mm	25	25	25	25	25
Jednostka zewnętrzna			UO90Xo	UO100Xo	UO120Xo	UO140Xo	UO160Xo
Prędkość wentylatora	W / Ś / N	obr/min	900 / 750 / 550	950 / 850 / 700	950 / 850 / 750	920 / 830 / 650	920 / 830 / 650
Maksymalny przepływ powietrza		m³/h	3800	4000	4500	7500	7500
Poziom ciśnienia akustycznego		dB(A)	62	62	64	65	65
Poziom mocy akustycznej		dB(A)	70	70	71	73	73
Wymiary netto	S × G × W	mm	946 × 410 × 810	946 × 410 × 810	946 × 410 × 810	952 × 415 × 1333	952 × 415 × 1333
Wymiary brutto	S × G × W	mm	1090 × 500 × 885	1090 × 500 × 885	1090 × 500 × 885	1095 × 495 × 1480	1095 × 495 × 1480
Waga netto / Waga brutto		kg	52,8 / 57,3	66,9 / 71,5	71,0 / 75,0	103,7 / 118,3	107,0 / 121,2
Czynnik chłodniczy	Typ		R32	R32	R32	R32	R32
	GWP		675	675	675	675	675
	Ilość (do 5mb)	kg	2,0	2,4	2,8	2,9	3,0
		T _{CO₂eq}	1,35	1,62	1,89	1,96	2,03
Ilość (pow. 5mb)	g/mb	24	24	24	24	24	
Przyłącza rur	Ciecz / Gaz	mm(cale)	Φ9,52 / Φ15,9 (3/8" / 5/8")	Φ9,52 / Φ15,9 (3/8" / 5/8")	Φ9,52 / Φ15,9 (3/8" / 5/8")	Φ9,52 / Φ15,9 (3/8" / 5/8")	Φ9,52 / Φ15,9 (3/8" / 5/8")
Maksymalna długość instalacji		m	50	75	75	75	75
Maksymalna różnica poziomów		m	25	30	30	30	30
Typ sprężarki			Rotacyjna DC	Rotacyjna DC	Rotacyjna DC	Rotacyjna DC	Rotacyjna DC
Zasilanie jednostka zewnętrzna	V-Hz, Ø		220-240-50, 1f	380-420-50, 3f	220-240-50, 1f	380-420-50, 3f	380-420-50, 3f
Zabezpieczenie	A		C20	C10/3	C25	C16/3	C16/3
Przewody zasilające: jednostka zewnętrzna	il. × mm²		3 × 2,5	5 × 2,5	3 × 2,5	5 × 2,5	5 × 2,5
Przewody sterujące i zasilające: jedn. zewn. - wewn.	il. × mm²		4 × 1	4 × 1	4 × 1	4 × 1	4 × 1
Rozstaw mocowań	(S × G)	(mm)	673 × 403	673 × 403	673 × 403	634 × 404	634 × 404
Zakres pracy w pomieszczeniu (Chłodzenie / Grzanie)	°C		17-32 / 0-30	17-32 / 0-30	17-32 / 0-30	17-32 / 0-30	17-32 / 0-30
Zakres pracy na zewnątrz (Chłodzenie / Grzanie)	°C		-15-50 / -20-24	-15-50 / -20-24	-15-50 / -20-24	-15-50 / -20-24	-15-50 / -20-24
Kompatybilność z systemami							
1:1 SINGLE			•	•	•	•	•
1:2 DUAL			•				
1× MULTI							