

KRATKA STALOWA DWURZĘDOWA NA RURĘ KSH-V/Ø, KSV-H/Ø



KSH-V/Ø, KSV-H/Ø - Kratka wentylacyjna stalowa dwurzędowa na rurę.

Zastosowanie:

Nawiew w instalacjach nisko i średnio-ciśnieniowych, w środowisku nieagresywnym o wilgotności względnej do 70%.

Montaż:

Na kanałach wentylacyjnych o przekroju kołowym. Mocowanie za pomocą widocznych śrub w wytłaczanych otworach w ramce czołowej.

Budowa:

Ramka czołowa wykonana z tłoczonych profili stalowych przylegających do kształtu przewodu kołowego. Kierownice wykonane z walcowanych profili z blachy stalowej. Osadzenie kierownic – pierwszy rząd poziomy, drugi pionowy – KSH-V, – pierwszy rząd pionowy, drugi poziomy – KSV-H, regulacja kąta nachylenia ręczna. Opcjonalne warianty wykonania ramki czołowej: łukowa – KSH-V/O-1 lub łamana – KSH-V/O-2.

Materiał:

Blacha czarna, ocynkowana lub kwasoodporna.

Wykończenie powierzchni:

Powłoka lakiernicza proszkowa biała RAL 9003 lub na zamówienie inna zgodna z katalogiem RAL.

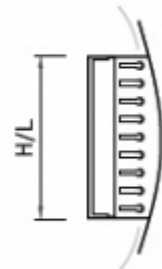
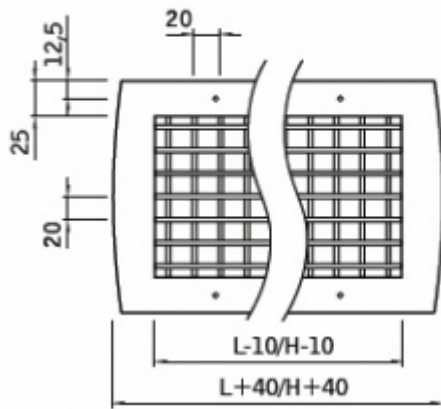
Regulacja przepływu:

Za pomocą przepustnicy uchylnej jednoelementowej typ N lub przepustnicy szczelinowej typ SK lub SP. Ustawianie przepływu powietrza odbywa się od czoła bez konieczności demontażu kratki.

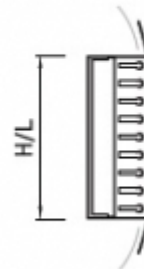
Certyfikaty:

- Rekomendacja techniczna: RT-ITB-1147/2009
- Atest higieniczny: HK/B/1705/01/2008

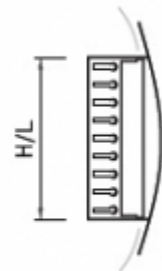
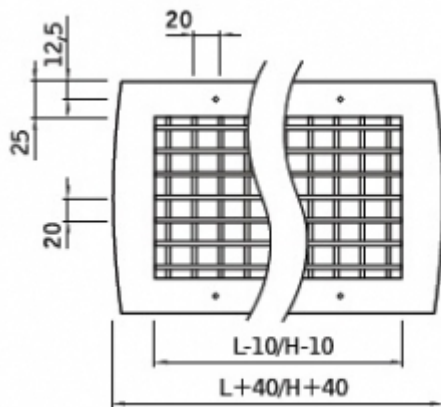
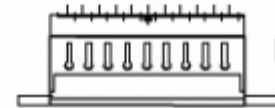
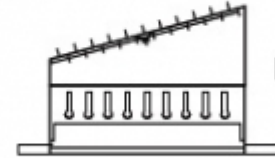
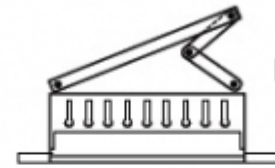
Dane techniczne



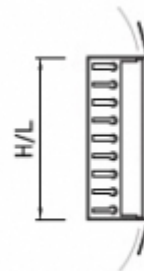
KSH-V/Ø-1



KSH-V/Ø-2



KSV-H/Ø-1



KSV-H/Ø-2

