

## KRATKA STALOWA JEDNORZĘDOWA NA RURĘ KSH/Ø, KSV/Ø



**KSH/Ø, KSV/Ø** - Kratka wentylacyjna stalowa jednorzędowa na rurę.

### Zastosowanie:

Nawiew w instalacjach nisko i średnio-ciśnieniowych, w środowisku nieagresywnym o wilgotności względnej do 70%.

### Montaż:

Na kanałach wentylacyjnych o przekroju kołowym. Mocowanie za pomocą widocznych śrub w wytłaczanych otworach w ramce czołowej.

### Budowa:

Ramka czołowa wykonana z tłoczonych profili stalowych przylegających do kształtu przewodu kołowego. Kierownice wykonane z walcowanych profili z blachy stalowej. Osadzenie kierownic poziome – KSH, pionowe – KSV, regulacja kąta nachylenia ręczna. Opcjonalne warianty wykonania ramki czołowej: łukowa – KSH/O-1 lub łamana – KSH/O-2.

### Materiał:

Blacha czarna, ocynkowana lub kwasoodporna.

### Wykończenie powierzchni:

Powłoka lakiernicza proszkowa biała RAL 9003 lub na zamówienie inna zgodna z katalogiem RAL.

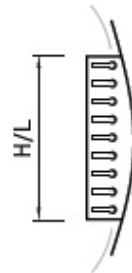
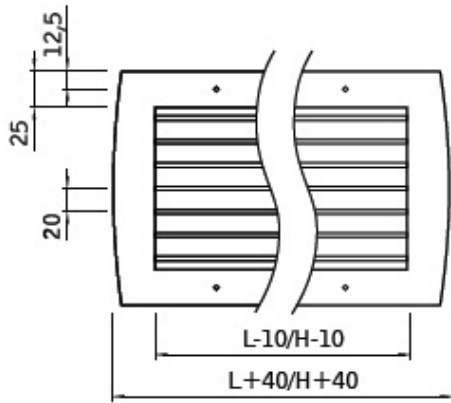
### Regulacja przepływu:

Za pomocą przepustnicy uchylnej jednoelementowej typ N lub przepustnicy szczelinowej typ SK lub SP. Ustawianie przepływu powietrza odbywa się od czoła bez konieczności demontażu kratki.

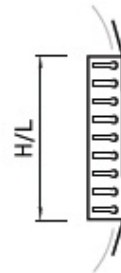
### Certyfikaty:

- Rekomendacja techniczna: RT-ITB-1147/2009
- Atest higieniczny: HK/B/1705/01/2008

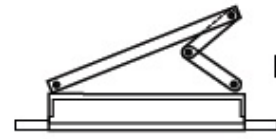
## Dane techniczne



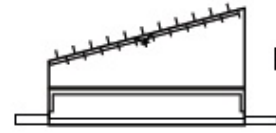
**KSH/ø-1**



**KSH/ø-2**



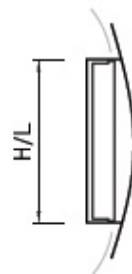
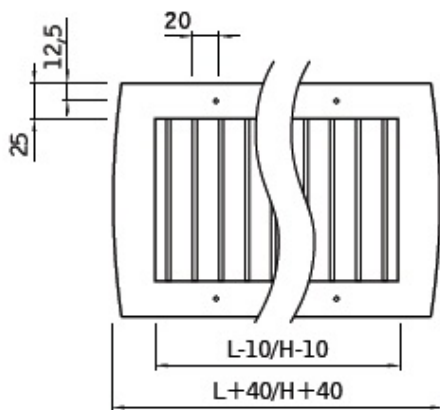
**KSH/ø-N**



**KSH/ø-SK**



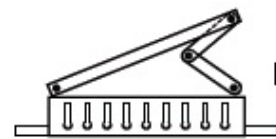
**KSH/ø-SP**



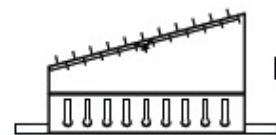
**KSV/ø-1**



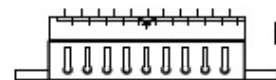
**KSV/ø-2**



**KSV/ø-N**



**KSV/ø-SK**



**KSV/ø-SP**