

NAWIEWNIK SZCZELINOWY SUFITOWY NSS



Nawiewnik szczelinowy NSS do nawiewu lub wywiewu powietrza w instalacjach nisko i średnio-ciśnieniowych. Stosowany również jako nawiewnik kurtynowy.

Montaż:

- w skrzynkach rozprężnych i w sufitach podwieszanych. Mocowanie za pomocą blachowkrętów do wspornika w skrzynce rozprężnej SR.

Budowa:

- ramka czołowa oraz kierownice wykonane z wytłaczanych profili aluminiowych
- szerokość szczeliny 27 mm
- długość standardowa 1 mb
- maksymalna długość pojedynczego modułu 2 mb
- możliwość łączenia modułów w ciągach o dowolnej długości z wykorzystaniem elementów NSS-R, NSS-L, NSS-LR lub pod kątem 90° za pomocą łącznika kąтового NSS-90°.

Materiał:

- aluminium, stop 6063.

Wykończenie powierzchni:

- aluminium anodyzowane lub powłoka lakiernicza proszkowa w kolorze zgodnym z katalogiem RAL.

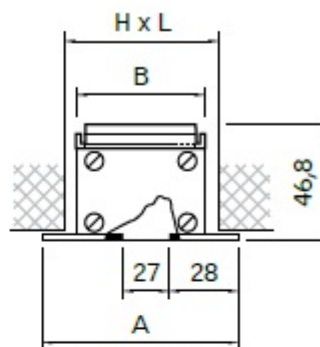
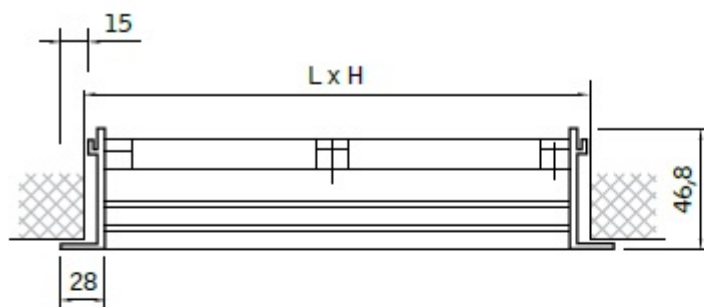
Regulacja przepływu:

- za pomocą ręcznie nastawianych obrotowych kierownic. Ustawianie przepływu powietrza możliwe za pomocą przepustnicy jednopłaszczyznowej na wlocie do skrzynki rozprężnej SR.

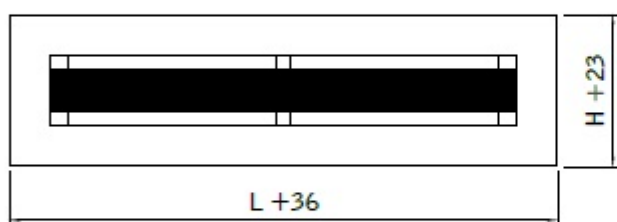
Certyfikaty:

- Rekomendacja techniczna
- Atest higieniczny

Dane techniczne

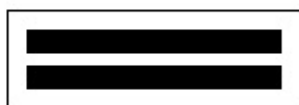


NSS-1

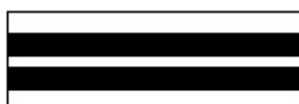


Wielkość nawiewnika [mm]	Wymiar otworu montażowego L x H [mm]	A [mm]	B [mm]
1 szczelina 1036 x 83	1000 x 60	83	53
2 szczeliny 1036 x 127	1000 x 104	127	97
3 szczeliny 1036 x 171	1000 x 148	171	141
4 szczeliny 1036 x 215	1000 x 192	215	185
5 szczelin 1036 x 259	1000 x 236	259	229
6 szczelin 1036 x 303	1000 x 280	303	273

Warianty



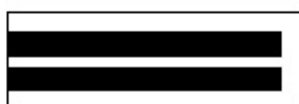
NSS



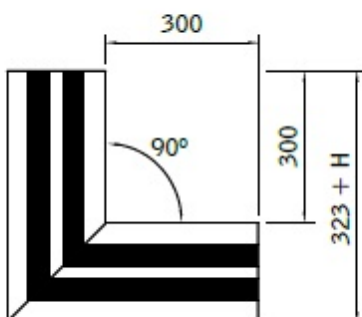
NSS-LR



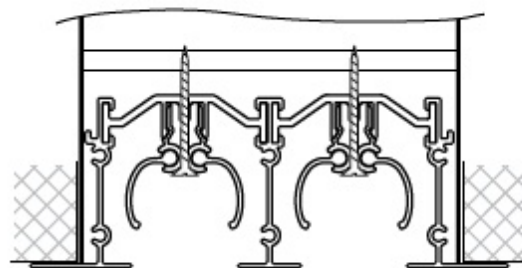
NSS-R



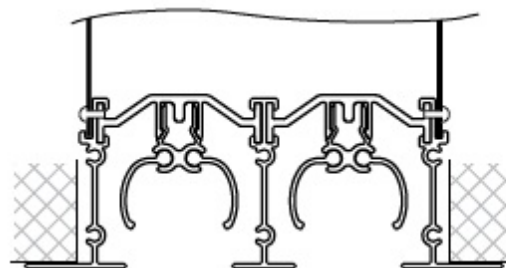
NSS-L



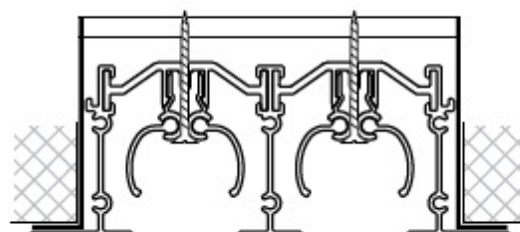
NSS-90°



TYP A: mocowanie w skrzynce rozprężnej od strony pomieszczenia - blachowkręt zamocowany we wsporniku.



TYP B: mocowanie w skrzynce rozprężnej od strony stropu - nit lub blachowkręt zamocowany do profilu.



TYP C: mocowanie w ramce montażowej - blachowkręt zamocowany we wsporniku.