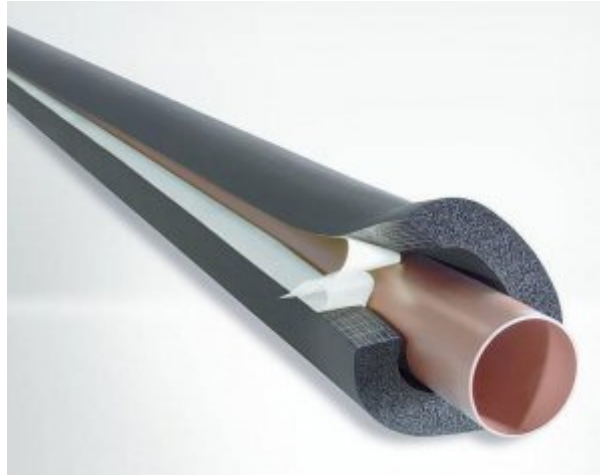


OTULINA KAUCZUKOWA SAMOPRZYLEPNA ARMACELL ARMAFLEX AF-EA



Otulina kauczukowa samoprzylepna Armaflex AF-EA to wysoce elastyczny materiał izolacyjny o zamkniętej strukturze komórkowej, cechujący się wysoką odpornością na dyfuzję pary wodnej i niską przewodnością cieplną z wbudowanym zabezpieczeniem antybakteryjnym MICROBAN®.

Materiał:

Elastyczna pianka elastomeryczna na bazie syntetycznego kauczuku. Warstwa samoprzylepna: reagująca na nacisk warstwa samoprzylepna na bazie zmodyfikowanego akrylu na osnowie siatkowej, osłonięta folią polietylenową.

Zastosowanie:

Izolacja/ochrona rur, kanałów wentylacyjnych, zbiorników, (także kształtek i armatury) w chłodnictwie przemysłowym i użytkowym, klimatyzacji oraz zakładach przetwórczych, stosowana w celu zapobiegania kondensacji i oszczędności energii. Redukcja dźwięków materiałowych na instalacjach wodnych i kanalizacyjnych.

Cechy szczególne:

- Wysoka odporność materiału na przenikanie pary wodnej ograniczająca ryzyko korozji pod warstwą izolacji (CUI)
- Najwyższa trwałość i niezawodność systemu w połączeniu z Armafix® AF i klejami systemowymi
- Bardzo niski i trwały w czasie współczynnik przewodzenia ciepła
- Microban® - system ochrony mikrobiologicznej izolacji ograniczający wzrost bakterii i grzybów
- Otuliny samoprzylepne z ukośnym łączeniem poprawiającym trwałość klejenia
- **Euroklasa ogniowa B/B₁-s3, d0 dla całego zakresu produktów**
- Produkt posiadający certyfikaty FM oraz UL