

## TRÓJNIK 3K-90 K65



Oferujemy specjalną grupę łączników do lutowania kapilarnego ACR (Air Condition and Refrigeration). Są to łączniki miedziane o wymiarach calowych wykonane zgodnie z normą ASME/ANSI B16.22. Miedź i stopy miedzi do połączeń lutowanych w instalacjach ciśnieniowych. Przeznaczone są do instalacji przewodzących czynniki chłodniczy, do montażu techniką lutowania z wykorzystaniem lutów twardych z zawartością srebra.

### Dane techniczne

- Średnice od 3/8' do 2 1/8'
- Materiał stop miedzi Wieland K65 – CuFe2P
- Wykonane zgodnie z EN12449
- Przeznaczone do łączenia rur zgodnie z normą PN-EN 12735-1
- Łączenie – lutowanie kapilarne lutami twardymi z zawartością srebra
- Max ciśnienie robocze 120 bar, temp. -196°- 150°C
- Zastosowanie – instalacje wysokociśnieniowe CO2, układy hamulcowe i chłodnicze w samochodach ciężarowych, stacjonarne urządzenia chłodnicze

## Typoszereg



Kolana 90°  
jednokielichowe



Kolana 90°  
dwukielichowe



Kolana 45°  
jednokielichowe



Kolana 45°  
dwukielichowe



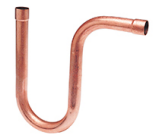
Łuki 90°  
jednokielichowe



Łuki 90°  
dwukielichowe



Łuki 180°  
dwukielichowe



Syfony



Mufy redukcyjne  
(dwukielichowe)



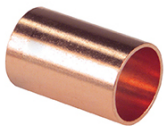
Redukcje  
jednokielichowe



Trójniki  
trójkielichowe



Trójniki redukcyjne  
kielichowe



Mufy



Zaśleпки



Nakrętki mosiężne



Złączki gwintowe