

## WENTYLATOR BĘBNOWY KWASOODPORNY WB-OH (DO 13800 M<sup>3</sup>/H)



**Wentylator stacjonarny z wirnikami bębnowymi WB-OH** należy do rodziny wentylatorów stacjonarnych z wirnikami bębnowymi w wykonaniu kwasoodpornym. Stosowany wszędzie tam gdzie istnieje możliwość zanieczyszczenia powietrza przetłaczanego substancjami żrącymi itp.

Są to wentylatory o napędzie bezpośrednim przystosowane do montażu stacjonarnego w instalacjach wentylacyjnych, klimatyzacyjnych, ogrzewczych itp. Wentylatory przystosowane do pracy ciągłej w trudnych warunkach. Temperatura czynnika przepływającego od -25stC do +60stC. Temperatura otoczenia -15stC do +40stC. Inne zakresy temperatur dostępne na zamówienie.

### **Konstrukcja:**

Obudowa wentylatora - stal chromoniklowa 1.4301 malowana proszkowo.

Wirnik bębnowy - stal chromoniklowa 1.4301 malowana proszkowo. Wirniki bębnowe charakteryzują się cichą pracą, dużą wydajnością, słabo znoszą zanieczyszczenia mechaniczne. Przetłaczany czynnik nie powinien być zanieczyszczony oraz nie powinien oblepiać wirnika.

Podstawa wentylatora i silnika - stal malowana proszkowo.

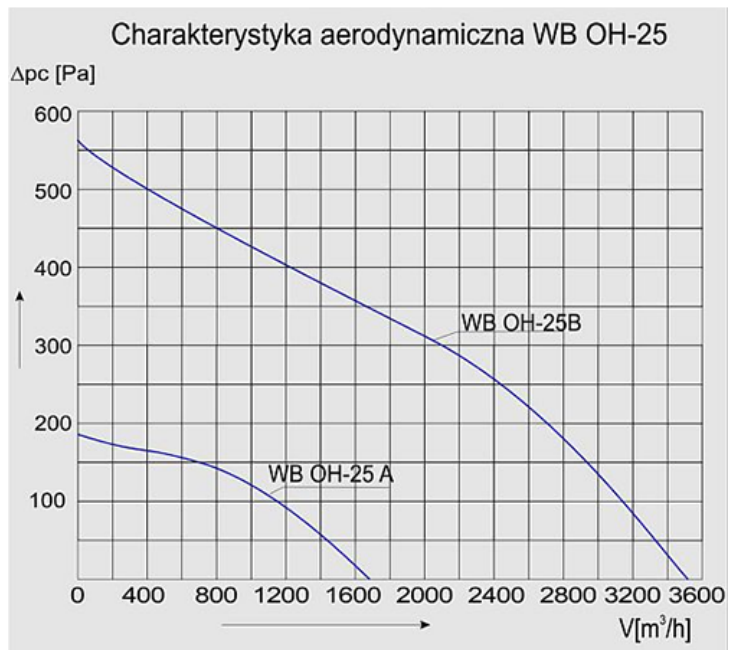
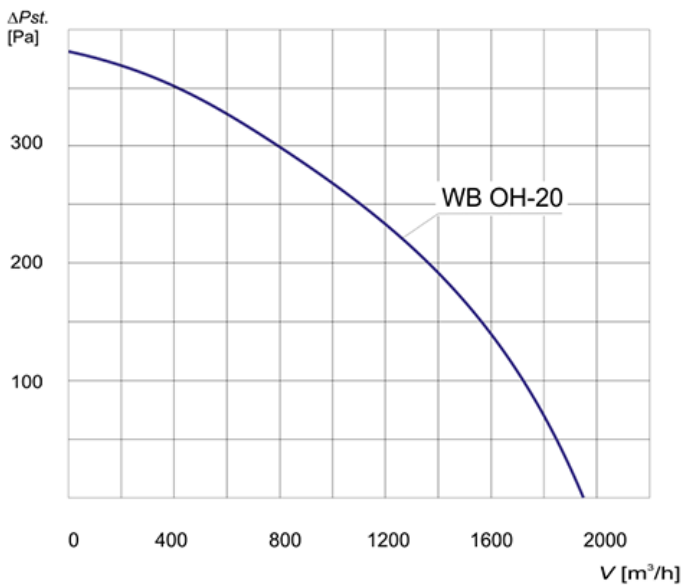
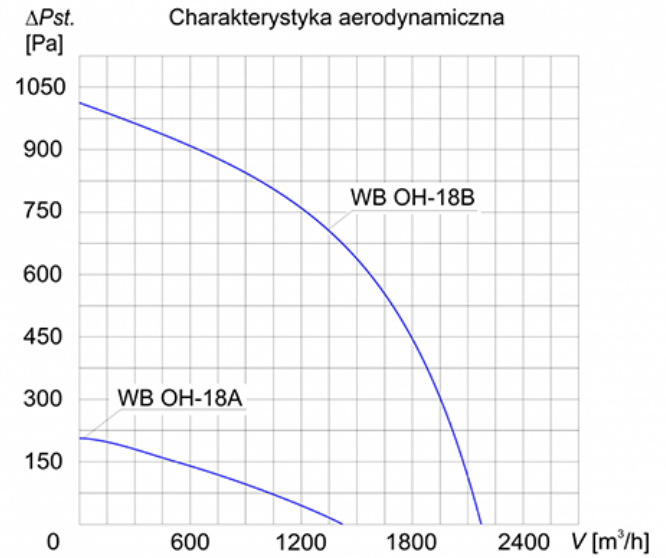
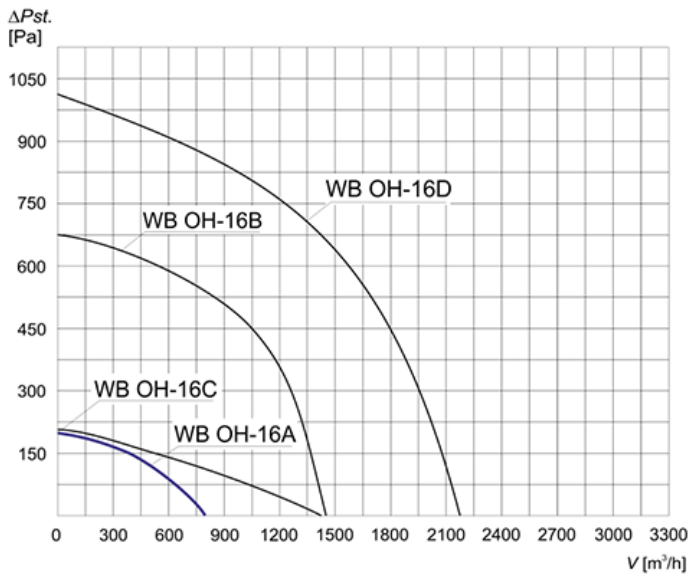
Silnik jedno lub trójfazowy o stopniu ochrony IP55 przystosowany do regulacji obrotów.

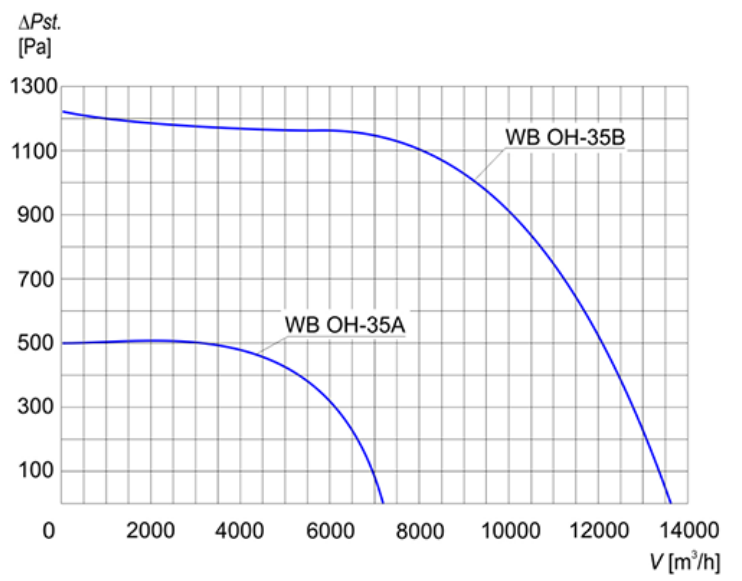
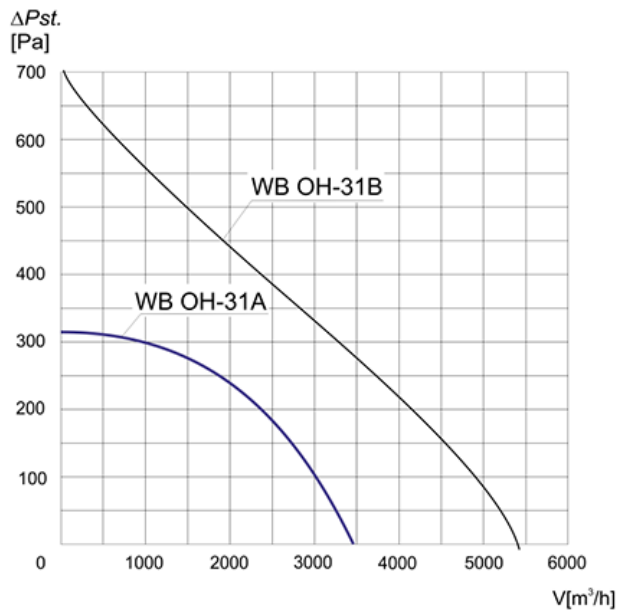
W wentylatorach o prędkości obrotowej 900 obr/min oraz o mocy powyżej 1,5kW stosowane są tylko silniki trójfazowe.

## Dane techniczne

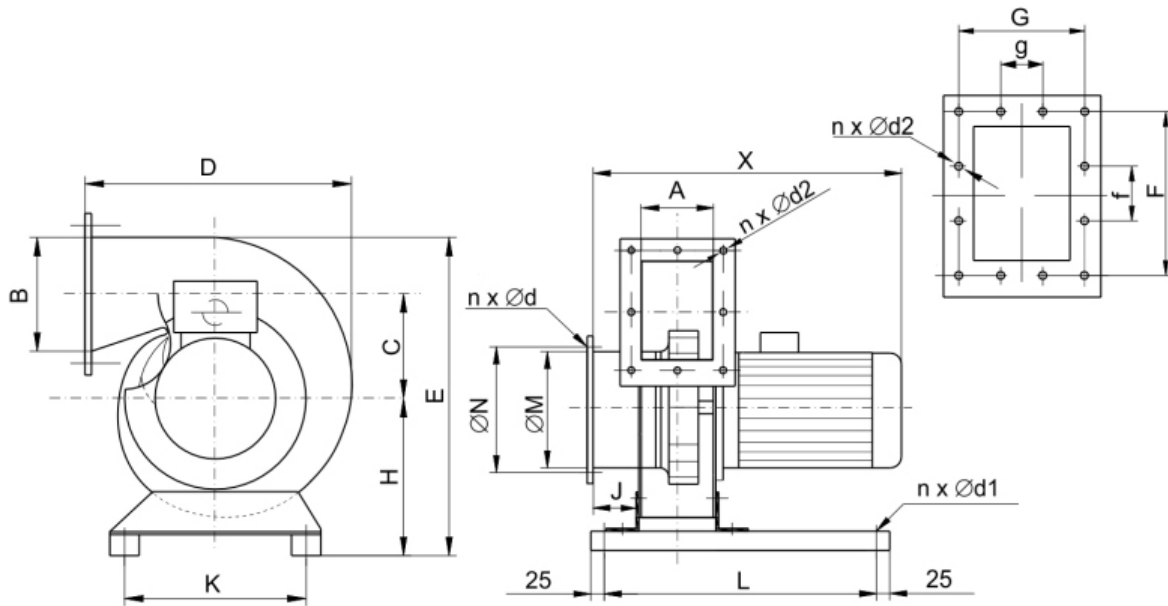
	Wydajność(max) [m <sup>3</sup> /h]	Spręż(max) [Pa]	Moc [kW]	Obroty [obr./min]	Zasilanie [V]
<b>WB OH-16A</b>	800	200	0,12	1400	400
<b>WB OH-16B</b>	1450	675	0,75	2800	400
<b>WB OH-16C</b>	1440	205	0,25	1400	400
<b>WB OH-16D</b>	2180	1000	1,5	2800	400
<b>WB OH-18A</b>	1440	205	0,25	1400	400
<b>WB OH-18B</b>	2180	1000	1,5	2800	400
<b>WB OH-20</b>	1930	380	0,37	1400	400
<b>WB OH-25A</b>	1680	190	0,37	900	400
<b>WB OH-25B</b>	3180	485	0,75	1400	400
<b>WB OH-31A</b>	3460	320	0,75	900	400
<b>WB OH-31B</b>	5400	710	2,2	1400	400
<b>WB OH-35A</b>	7200	530	2,2	900	400
<b>WB OH-35B</b>	13800	1220	7,5	1400	400

## Charakterystyki





## Wymiary



	A	B	C	D	E	H	K	M	N	n x Ød	J	L	X	n x Ød1	G	g	F	f	n x Ød2
	[mm]	[mm]	[mm]	[mm]	[mm]	[mm]	[mm]	[mm]	[mm]	[mm]	[mm]	[mm]	[mm]	[mm]	[mm]	[mm]	[mm]	[mm]	[mm]
<b>WB OH-18 A,B</b>	125	160	125	327	395	190	230	160	185	4x7	60	350	520	2X10	149	-	184	-	4x7
<b>WB OH-16 A,B</b>	125	112	95	249	307	156	180	160	185	4x7	40	350	430	2X10	149	-	136	-	4x7
<b>WB OH-16 C,D</b>	125	160	125	327	395	190	230	160	185	4x7	60	400	520	2X10	149	-	184	-	4x7
<b>WB OH-20</b>	160	160	160	382	455	215	230	200	225	4x9,5	50	400	460	2X12	184	-	184	-	4x7
<b>WB OH-25</b>	180	200	180	450	523	243	310	250	275	4x9,5	50	450	500	2X12	204	140	224	140	12x7
<b>WB OH-31</b>	200	250	220	525	630	285	350	315	353	8x9,5	60	500	600	2X12	232	140	282	140	12x10
<b>WB OH-35</b>	250	315	265	654	766	344	500	500	392	8x9,5	80	550	770	5x10	282	140	347	140	12x10