

WENTYLATOR DACHOWY WDC-K JEDNOBIEGOWY



Wentylator dachowy WDC-K jednobiegowy

Wentylatory dachowe przystosowane są do przetłaczania powietrza czystego lub zanieczyszczonego o maksymalnym stężeniu zapylenia do 0,3g/m³ i temperaturze +40°C. Znajdują swoje zastosowanie w instalacjach wentylacyjnych w przemyśle, rolnictwie, budownictwie, a także w różnych rodzajach obiektów użyteczności publicznej jak: laboratoria, magazyny, szpitale, szkoły, stołówki, baseny, oczyszczalnie ścieków itp.

Wentylatory dachowe wykonane są z twardego PVC odpornego na UV.

Stopień ochrony: IP 55

Klasa izolacji: F

Wykonanie:

- Standardowe: +40°C
- Specjalne: +60°C

Dostępne kolory: biały i szary

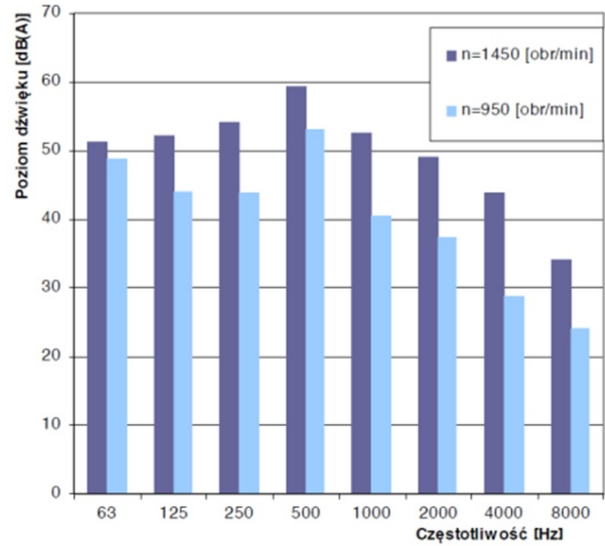
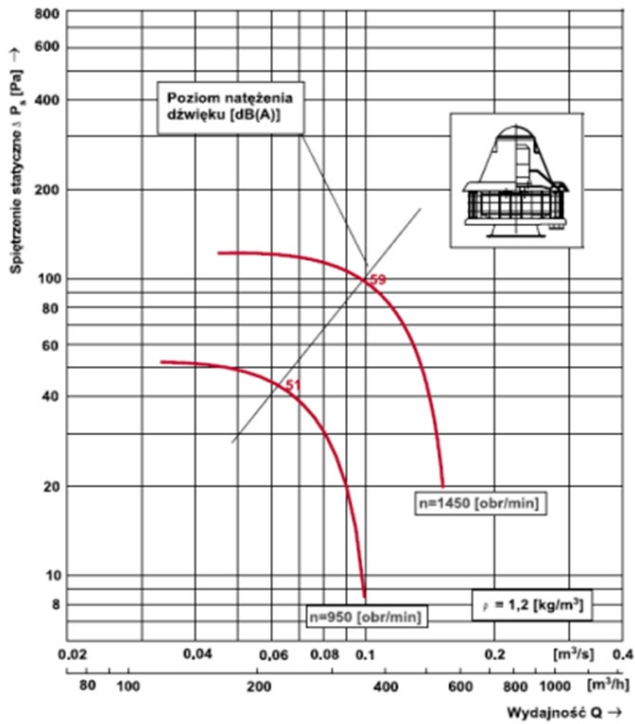
Malowanie osłony silnika na dowolny kolor wg wskaźnika RAL

Dane techniczne

Wielkość wentylator a	Prędkość obrotowa [obr/min]	Zakres wydajności		Zakres spiętrzenia statyczneg o	Moc silnika [kW]	Poziom dźwięku	
		[m ³ /s]	[m ³ /h]	[Pa]		W odległ. 1 m [dB(A)]	W odległ. 5m [dB(A)]
WDc 16 - K	1450	0,04÷0,152	144÷547	121÷20	0,12	59	50
	950	0,026÷0,098	94÷353	52÷9	0,09	51	42
WDc 20 - K	1450	0,066÷0,0,28	238÷1008	193÷34	0,18	62	53
	950	0,043÷0,185	155÷666	83÷14	0,09	53	44
WDc 25 - K	1450	0,17÷0,58	612÷2088	312÷58	0,25	65	56
	950	0,11÷0,38	396÷1368	134÷24	0,18	56	47
	700	0,082÷0,28	295÷1008	72÷14	0,09	49	40
WDc 31,5 - K	1450	0,33÷1,17	1188÷4212	478÷85	0,75	71	62
	950	0,22÷0,765	792÷2754	205÷36	0,37	61	52
	700	0,316÷1,18	514÷2023	111÷22	0,18	54	45
WDc 40 - K	1450	0,65÷2,45	2340÷8820	840÷150	1,50	81	72
	950	0,43÷1,60	1548÷5760	285÷69	0,55	71	62
	700	0,316÷1,18	1134÷4248	189÷37	0,25	63	54

Charakterystyki

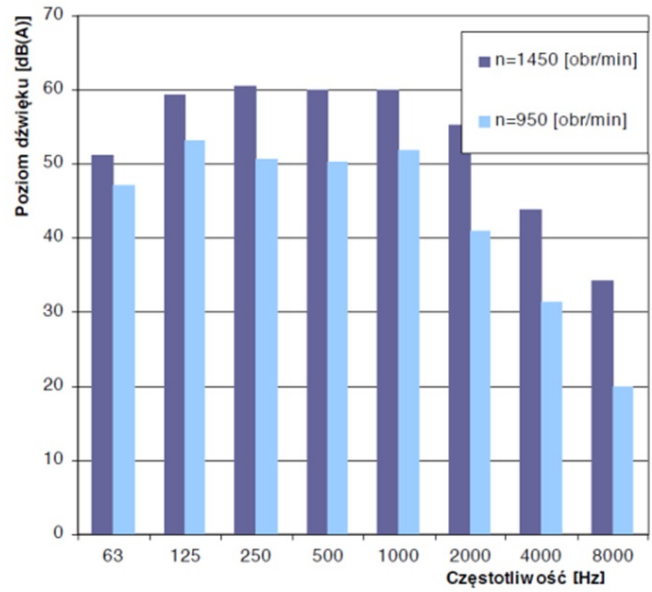
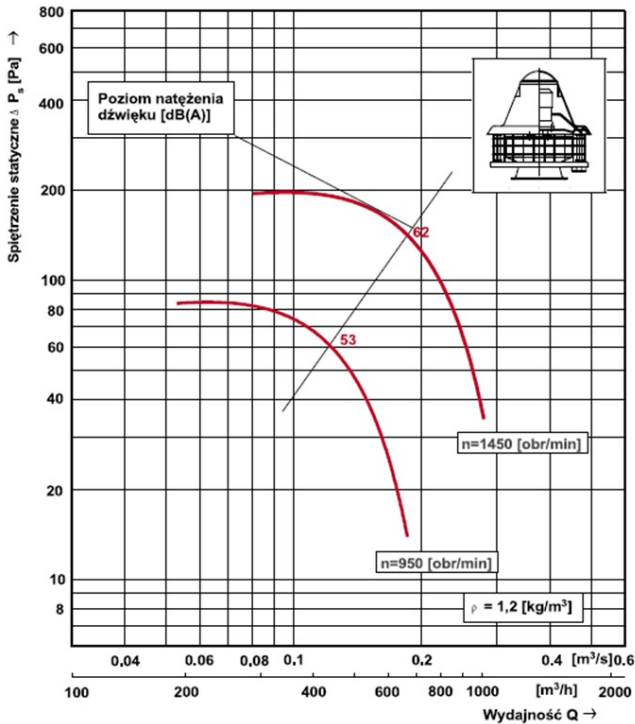
WDc 16 – K



Poziomy dźwięku dla poszczególnych częstotliwości

Obroty silnika [obr/min]	Częstotliwość [Hz]									Poziom dźwięku [dB](A)
	63	125	250	500	1000	2000	4000	8000		
1450	51,2	52,1	54,1	59,3	52,6	49	53,7	34,1	59	
950	48,8	44,1	43,7	53,2	40,5	37,4	28,8	24	51	

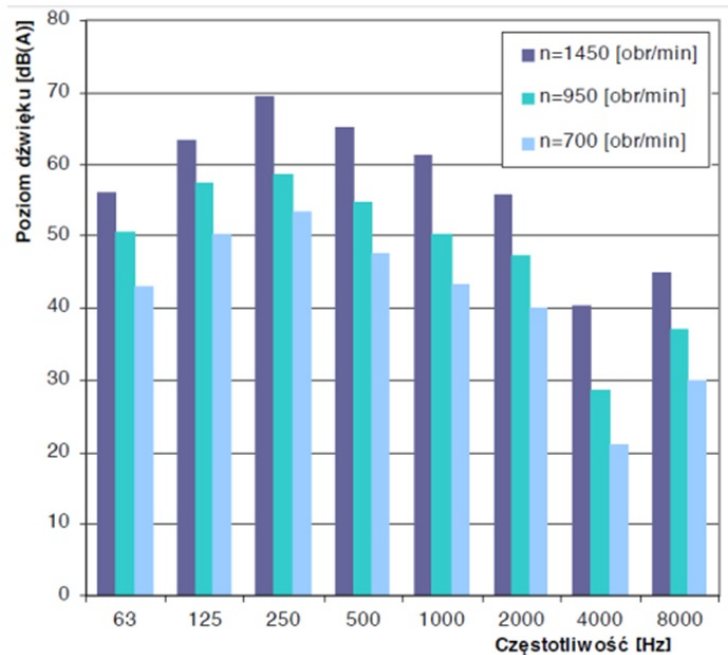
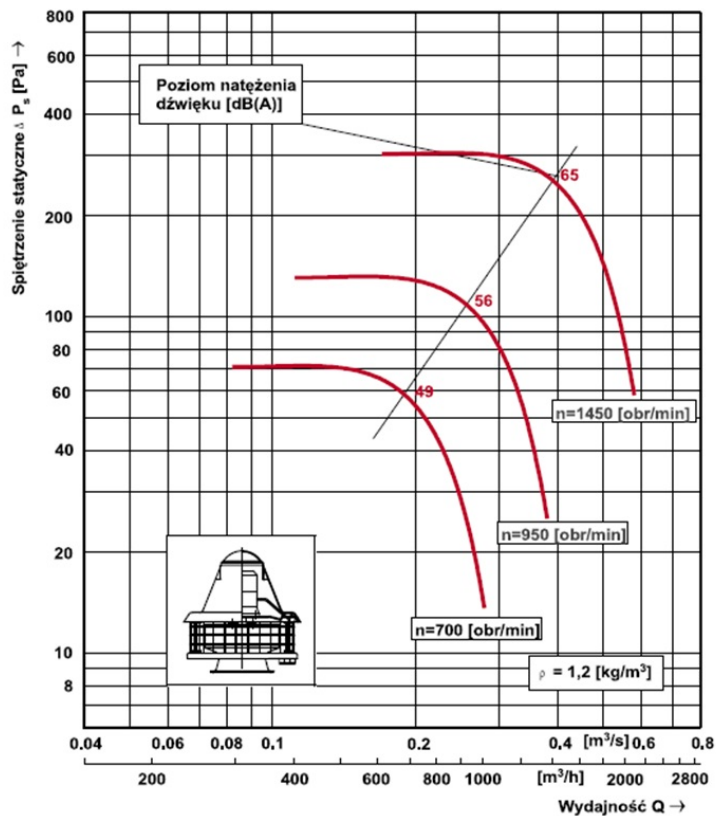
WDc 20 – K



Poziomy dźwięku dla poszczególnych częstotliwości

Obroty silnika [obr/min]	Częstotliwość [Hz]								Poziomy dźwięku [dB](A)
	63	125	250	500	1000	2000	4000	8000	
1450	51,2	59,2	60,5	59,9	59,9	55,3	43,8	34,3	62
950	47,1	53	50,6	50,3	51,9	41	31,5	27	53

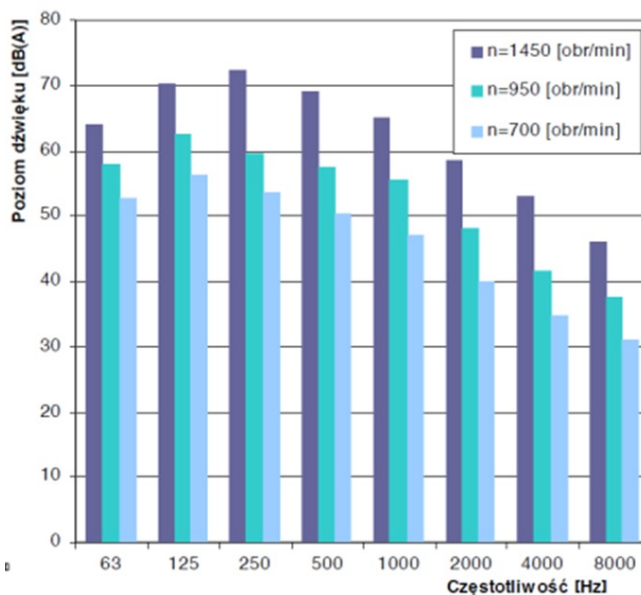
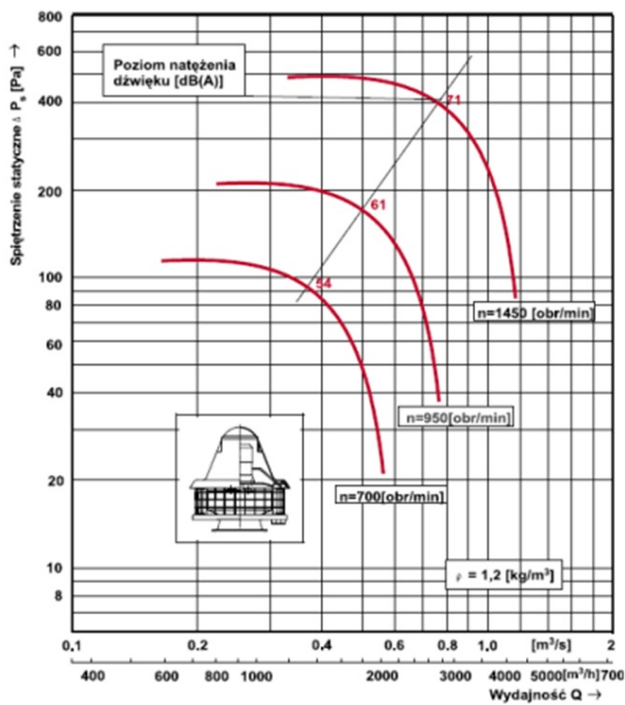
WDc 25 – K



Poziomy dźwięku dla poszczególnych częstotliwości

Obroty silnika [obr/min]	Częstotliwość [Hz]								Poziom dźwięku [dB(A)]
	63	125	250	500	1000	2000	4000	8000	
1450	56,1	63,4	69,3	65	61,3	55,9	40,4	45	65
950	50,6	57,5	58,4	54,8	50,4	47,4	28,5	37	56
700	43,1	50,3	53,3	47,7	43,3	40,1	21	30	49

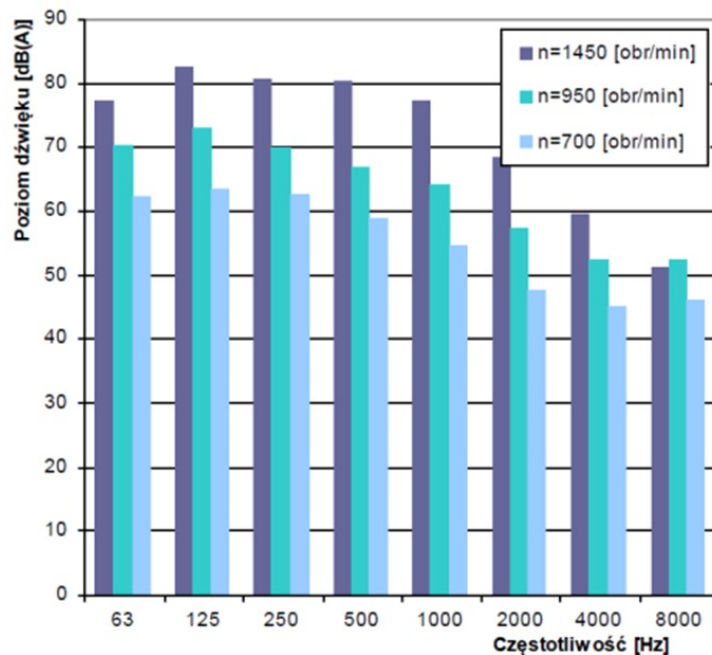
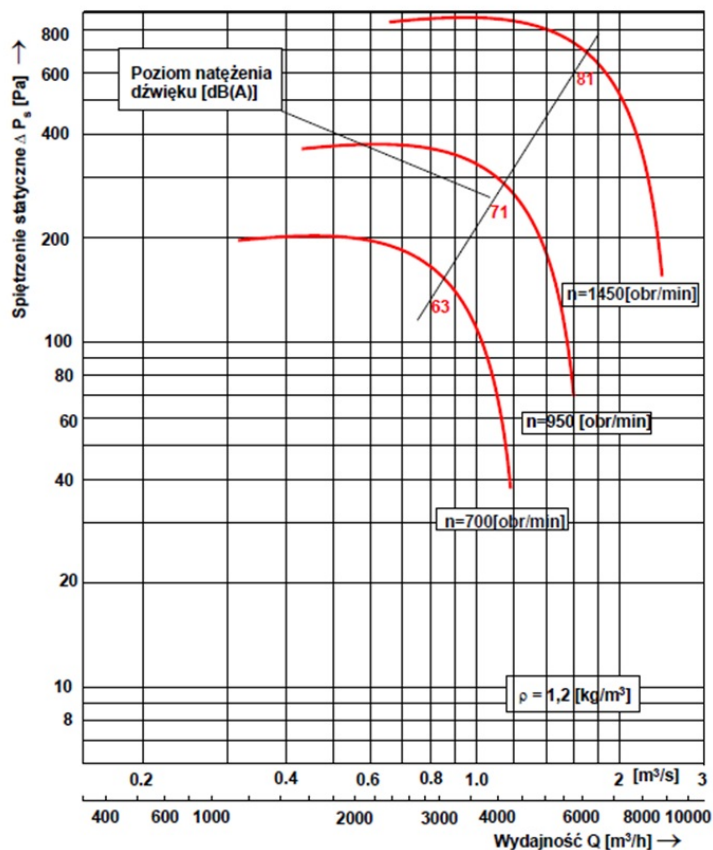
WDc 31,5 – K



Poziomy dźwięk dla poszczególnych częstotliwości

Obroty silnika [obr/min]	Częstotliwość [Hz]								Poziomy dźwięk [dB](A)
	63	125	250	500	1000	2000	4000	8000	
1450	64	70,3	72,3	59	65	58,5	53	46	71
950	58	62,6	57,5	57,5	55,5	48,1	41,5	37,5	61
700	52,9	56,4	50,3	50,3	47	40	34,8	31	54

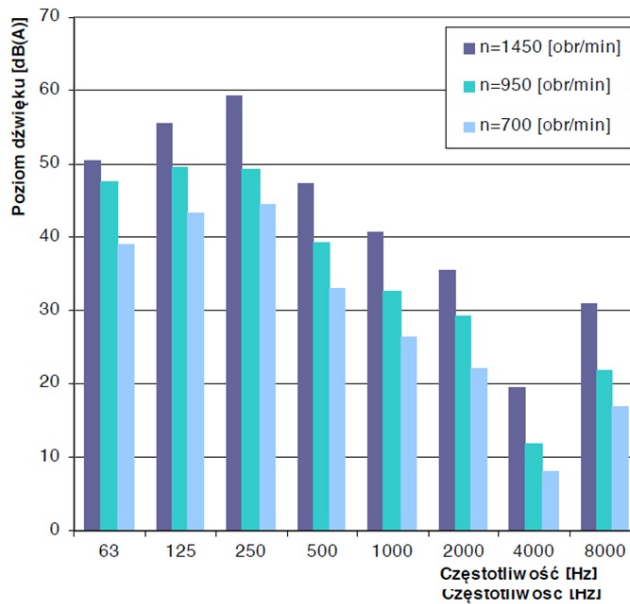
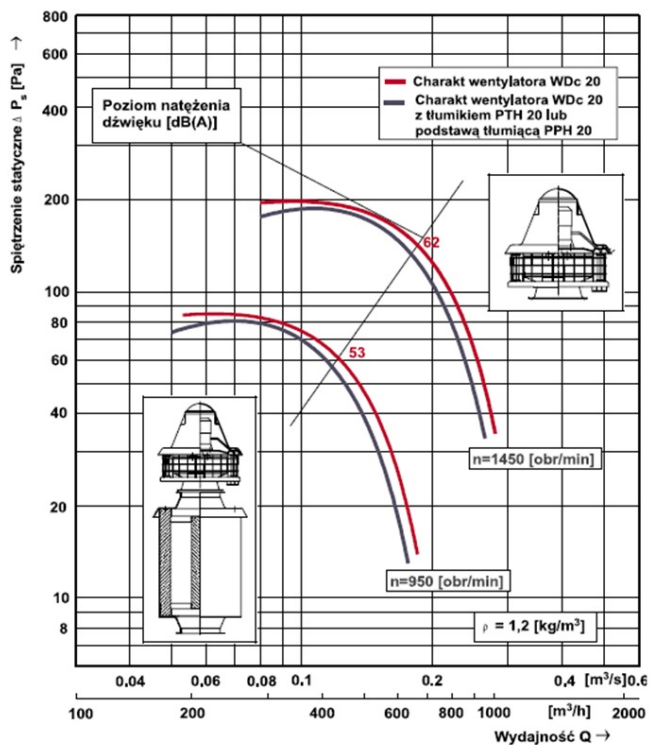
WDc 40 – K



Poziomy dźwięku dla poszczególnych częstotliwości

Obroty silnika [obr/min]	Częstotliwość [Hz]								Poziom dźwięku [dB(A)]
	63	125	250	500	1000	2000	4000	8000	
1450	50,3	49,3	50,6	51,4	36,3	31,4	21,6	17,2	49
950	48,3	40,1	41,3	43	28,1	22,5	12,4	10	40

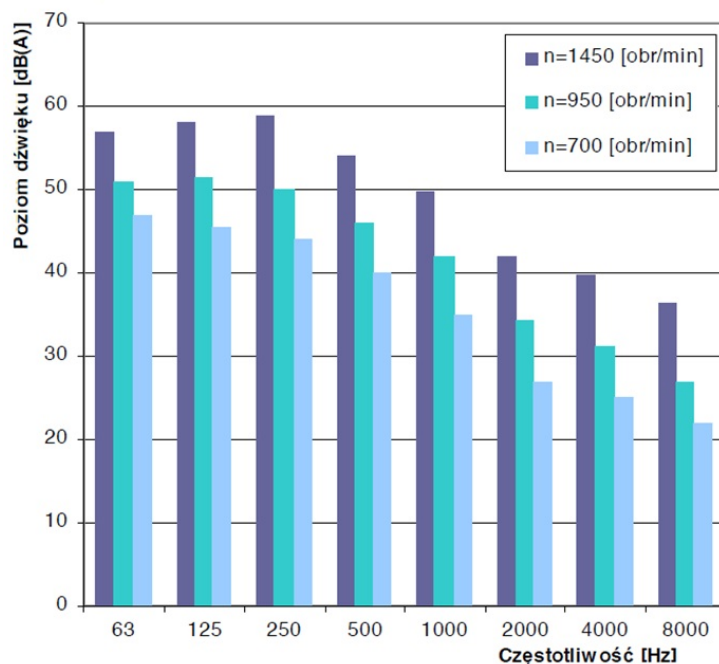
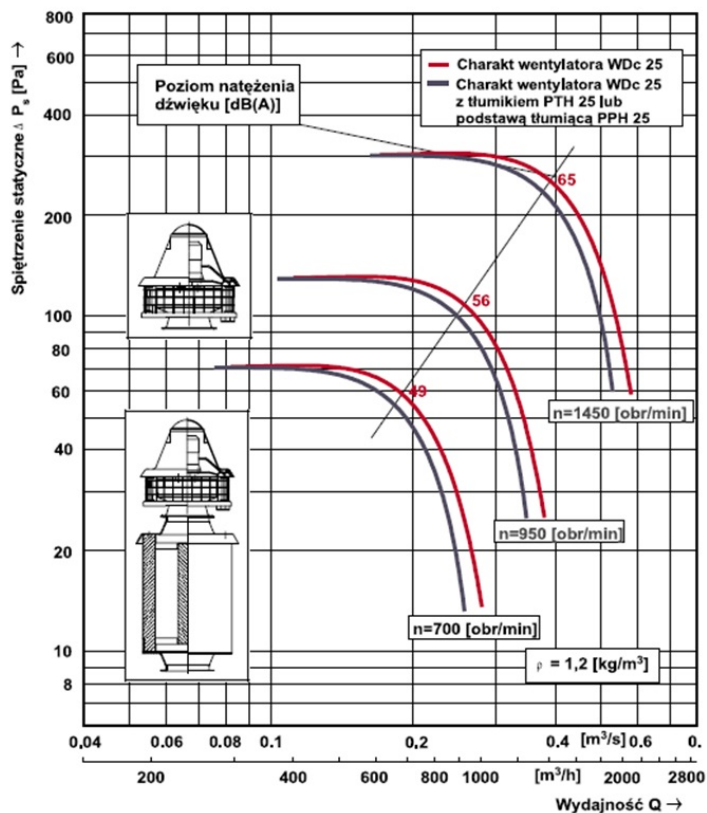
WDc 20 – K z tłumikiem lub podstawą tłumiącą



Poziomy dźwięku dla poszczególnych częstotliwości

Obroty silnika [obr/min]	Częstotliwość [Hz]								Poziom dźwięku [dB(A)]
	63	125	250	500	1000	2000	4000	8000	
1450	50,2	55,7	53,4	48,6	46,7	36,1	22,6	13,1	51
950	46,5	47,6	44,8	40,5	40,6	27,4	15,3	11	43,5

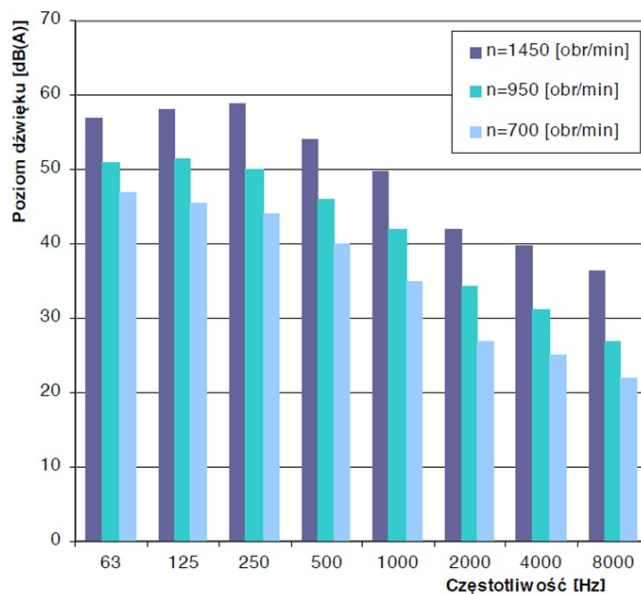
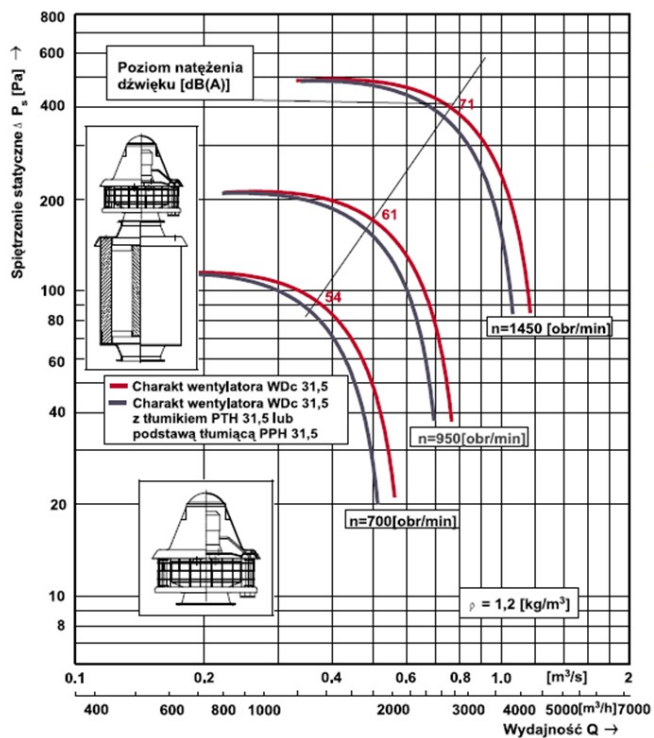
WDC 25 – K z tłumikiem lub podstawą tłumiącą



Poziomy dźwięku dla poszczególnych częstotliwości

Obroty silnika [obr/mi n]	Częstotliwość [Hz]								Poziom dźwięku [dB](A)
	63	125	250	500	1000	2000	4000	8000	
1450	50,2	55,7	53,4	48,6	46,7	36,1	22,6	13,1	51
950	46,5	47,6	44,8	40,5	40,6	27,4	15,3	11	43,5

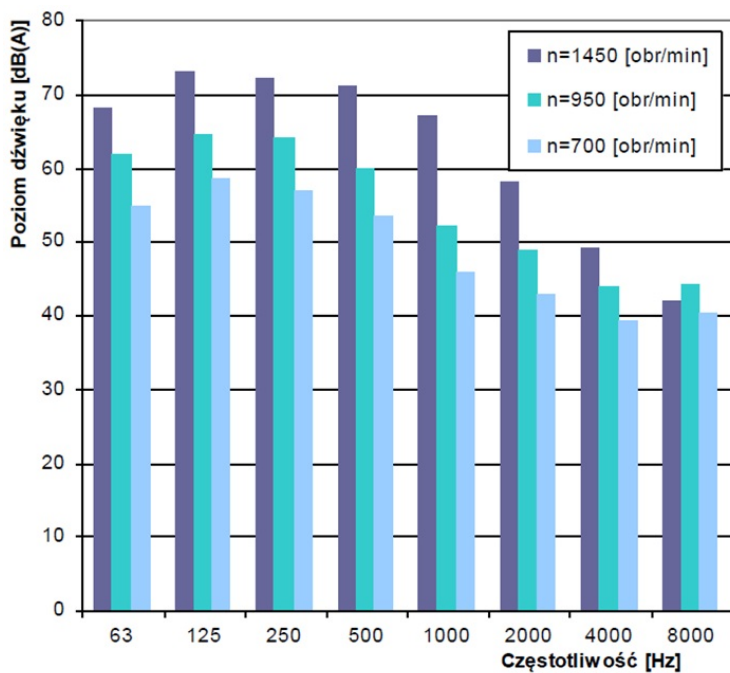
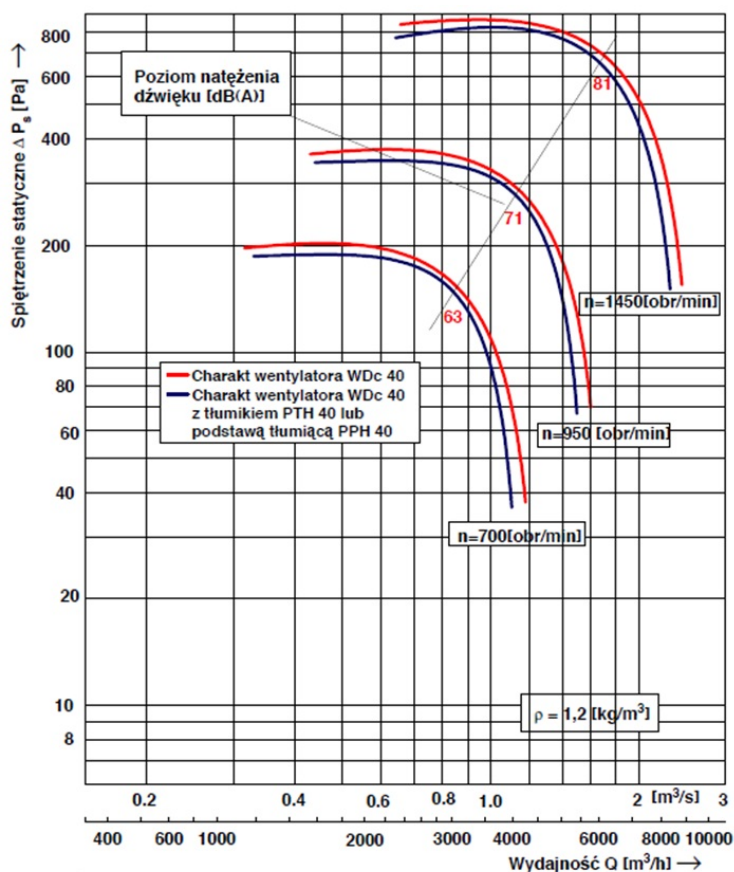
WDC 31,5 – K z tłumikiem lub podstawą tłumiącą



Poziomy dźwięku dla poszczególnych częstotliwości

Obroty silnika [obr/min]	Częstotliwość [Hz]								Poziom dźwięku [dB(A)]
	63	125	250	500	1000	2000	4000	8000	
1450	57	58,1	58,9	54,1	49,8	41,8	39,7	36,5	55
950	51	51,5	49,9	46	41,9	34,2	31,1	27,1	47
700	46,9	45,4	44,1	39,9	35,5	27,5	25,3	22	40

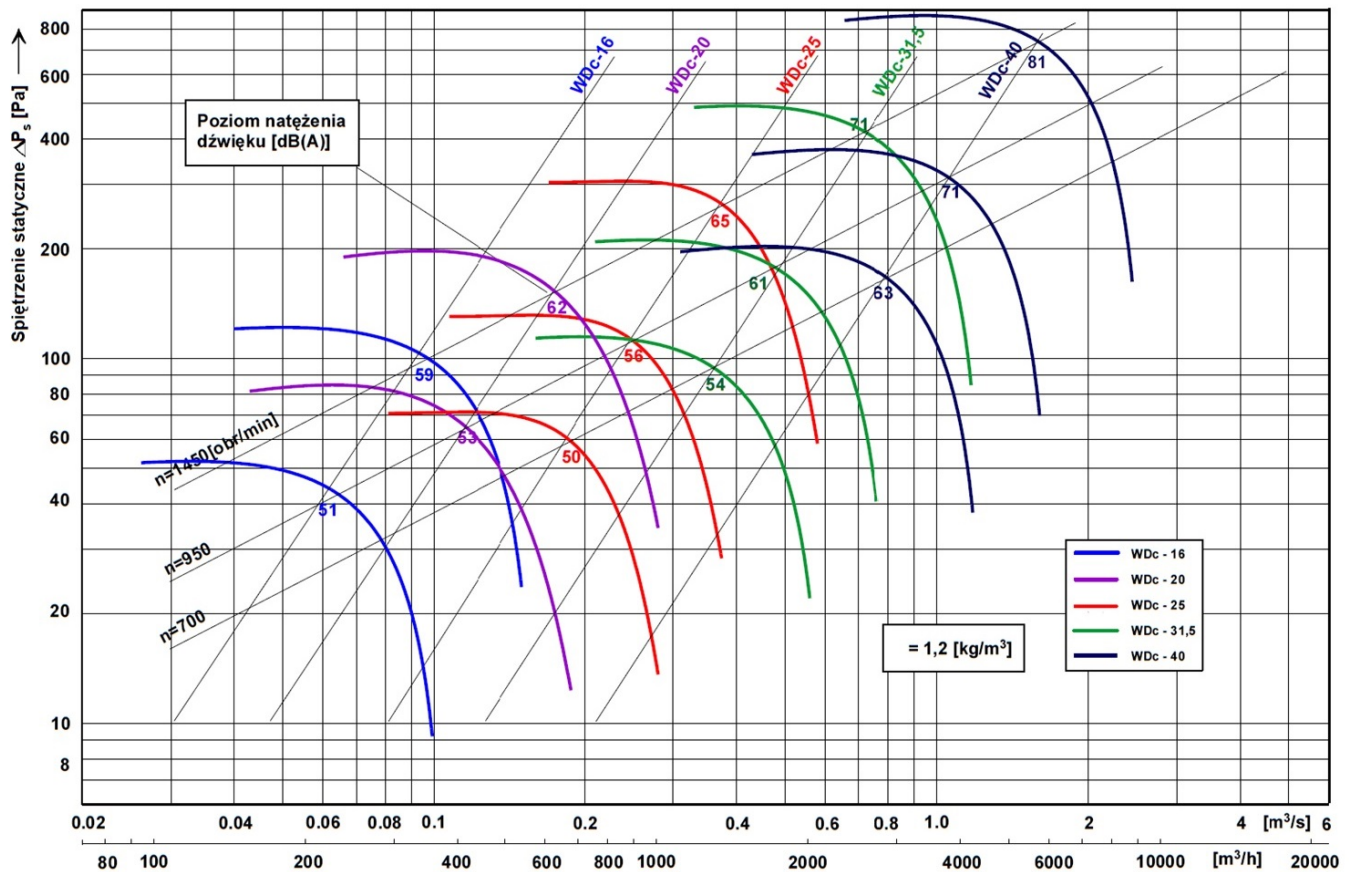
WdC 40 – K z tłumikiem lub podstawą tłumiącą



Poziomy dźwięku dla poszczególnych częstotliwości

Obroty silnika [obr/min]	Częstotliwość [Hz]								Poziom dźwięku [dB(A)]
	63	125	250	500	1000	2000	4000	8000	
1450	77	82,4	80,4	80,2	77,1	68,2	59,4	51,2	81
950	70	73	69,8	66,8	63,9	57,2	52,3	52,2	71
700	62	63,5	62,4	58,8	54,5	47,4	45	46	62

Wykres zbiorczy



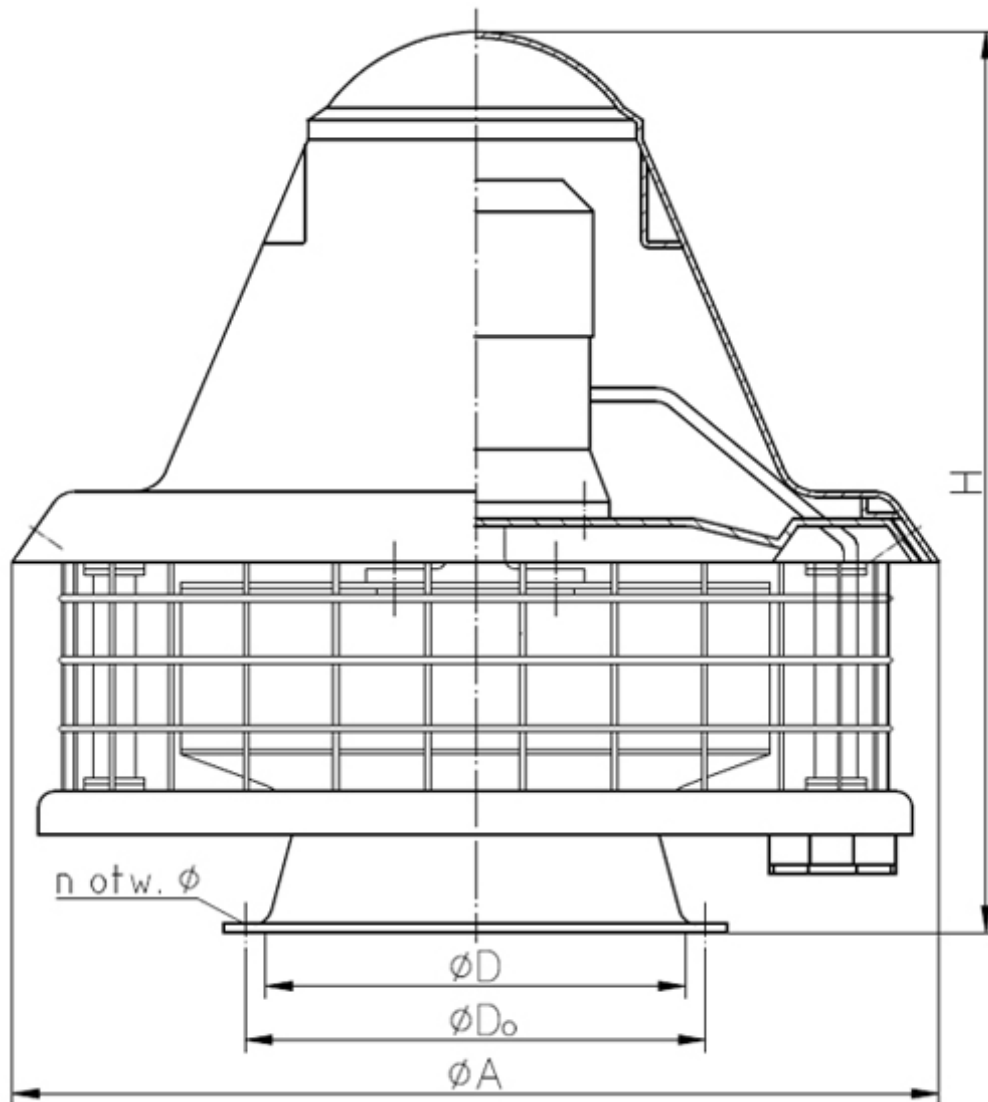
Parametry silników:

Wielkość wentylatora	Prędkość obrotowa [obr/min]	Moc silnika [kW]	Silnik trójfazowy		Silnik jednofazowy	
			U=400 [V]		U=230 [V]	
			Typ silnika	Pobór prądu [A]	Typ silnika	Pobór prądu [A]
WDC 16-K	1450	0,12	SKh 63-4A	0,45	SSKg 63-4B	1,00
	950	0,09	SKh 63-6A	0,45	SSKg 63-6B	1,0
WDC 20-K	1450	0,18	SKh 63-4B	0,65	SSKg 63-4C	1,40
	950	0,09	SKh 63-6A	0,45	SSKg 63-6B	1,10
WDC 25-K	1450	0,25	SKh 71-4A	0,85	SSKh 71-4A	1,70
	950	0,18	SKh 71-6A	0,75	SSKg 71-6B	1,60
	700	0,09	SKh 71-8A	0,65	-	-
WDC 31,5-K	1450	0,75	3SIEK 80-4B*	2,20	SSKhR 60-4S	5,00
	950	0,37	SKh 80-6A	1,40	SSKg 80-6B	2,90
	700	0,18	SKh 80-8A	0,90	-	-

WDc 40-K	1450	1,50	SKhR 90-4L/IE2	3,40	-	-
	950	0,55	SKh 80-6B	1,80	-	-
	700	0,25	SKh 80-8B	1,20	-	-

*możliwość zastosowania silnika 2SIEK z falownikiem

Wymiary



Wielkość wentylatora	Wymiary [mm]						Masa [kg]
	D	D	A	H	n	ϕ	
WDc 16-K	160	184	415	375	8	7	8,5
WDc 20-K	200	224	470	414	8	7	10
WDc 25-k	250	274	545	472	8	7	13,5
WDc 31,5-k	315	339	655	580	8	7	21
WDc 40-K	400	432	800	625	12	10	32