

WENTYLATOR DACHOWY WDC/S-O-K JEDNOBIEGOWY



Wentylator dachowy WDC/s-o-K jednobiegowy

Oslony aerodynamiczne wentylatorów służą do skierowania strumienia wylotowego powietrza z wentylatora w kierunku pionowym. Mogą być stosowane wszędzie tam gdzie mamy do czynienia z zastosowaniem na połaci dachowej większej ilości wentylatorów w celu wyeliminowania ewentualne przedostania się wywiewanego czynnika (agresywnego chemicznie) z wentylatora do wentylatora który jest chwilowo wyłączony.

Wykonujemy osłony aerodynamiczne do wentylatorów dachowych:

- WDC/s 12,5-K; WDC/s 16-K; WDC/s 20-K; WDC/s 25-K; WDC/s 31,5-K
- WDC/s 20-D-K; WDC/s 25-D-K;
- WDC/sw 20-K; WDC/sw 25-K;
- WDC/sw 20-D-K; WDC/sw 25-D-K; WDC/sw 31,5-K

Oslony montowane są do podstawy wentylatora za pomocą specjalnych części złącznych dostarczanych wraz z osłonami.

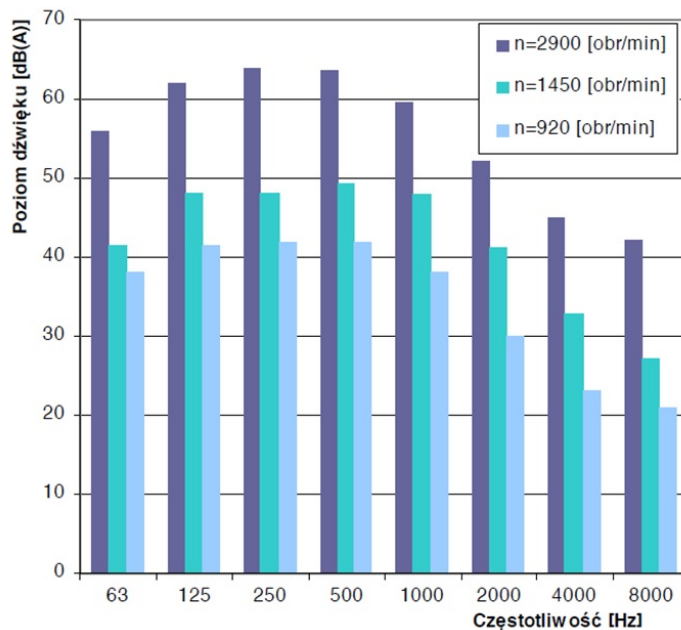
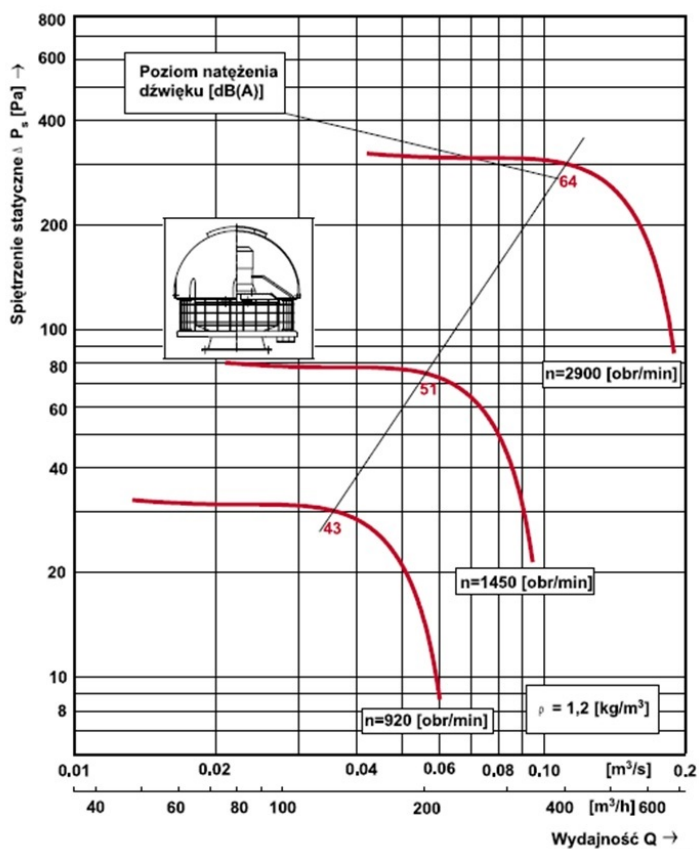
Zastosowanie osłon nie zmienia charakterystyk przepływowych zastosowanych wentylatorów.

Dane techniczne

Wielkość wentylatora	Prędkość obrotowa	Zakres wydajności		Zakres spiętrzenia statycznego	Moc silnika	Poziom dźwięku	
		[obr/min]	[m ³ /s]	[m ³ /h]		[Pa]	W odległ. 1 m [dB(A)]
WDc/s 12,5 - o - K	2900	0,42÷0,195	151÷702	319÷50	0,18	64	55
	1450	0,021÷0,1	76÷360	80÷12	0,09	51	42
	950	0,013÷0,06	47÷216	32÷8,6	0,06	43	34
WDc/s 16 - o - K	1450	0,045÷0,17	162÷612	120÷26	0,12	60	51
	950	0,28÷0,11	101÷396	51÷12	0,09	49	40
WDc/s 20 - o - K	1450	0,076÷0,32	274÷1150	190÷35	0,18	64	55
	950	0,05÷0,21	180÷756	81÷14	0,09	54	46
	700	0,037÷0,15	133÷540	44÷7	0,09	47	38
WDc/s 25 - o - K	1450	0,16÷0,64	576÷2304	310÷53	0,25	65	56
	950	0,11÷0,415	396÷1494	130÷28	0,18	56	47
	700	0,08÷0,31	288÷1116	72÷16	0,09	49	40
WDc/s 31,5 - o - K	1450	0,34÷1,25	1224÷4500	475÷110	0,75	69	60
	950	0,22÷0,83	792÷2990	200÷50	0,37	58	49
	700	0,16÷0,61	576÷2200	110÷27	0,18	51	42

Charakterystyki

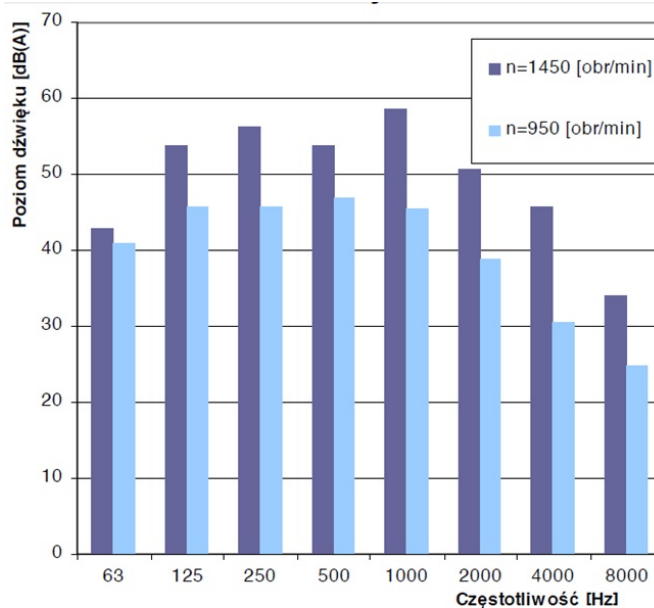
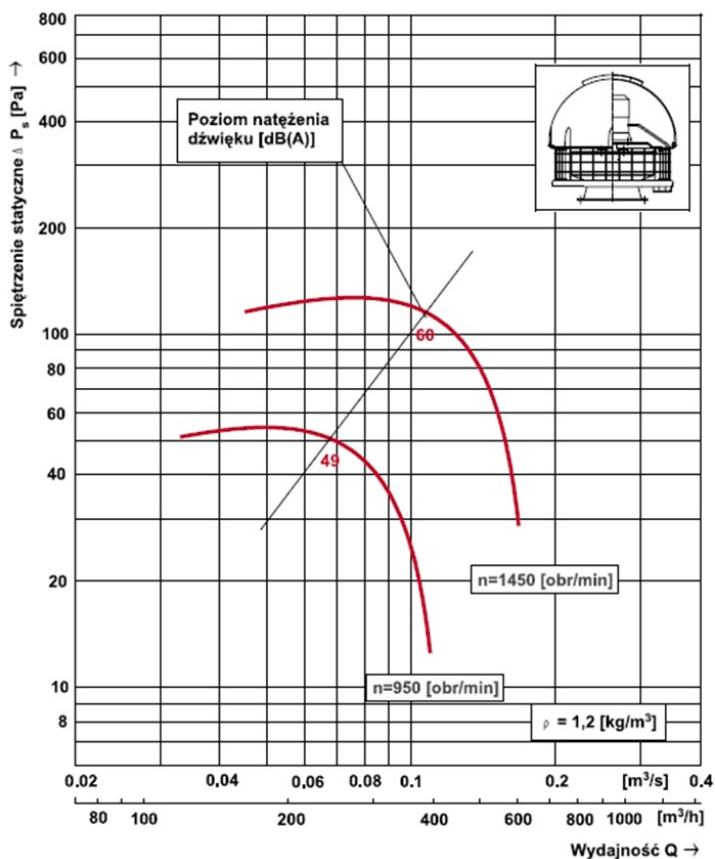
WDc/s 12,5-o-K



Poziomy dźwięku wentylatora dla poszczególnych częstotliwości

Obroty silnika [obr/min]	Częstotliwość [Hz]								Poziom dźwięku [dB(A)]
	63	125	250	500	1000	2000	4000	8000	
2900	56	62	63,8	63,6	59,5	52,1	45,1	42,2	64
1450	41	48	48	49	47	41	33	27	51
920	38	41,5	42	42	38	30	23	21	43

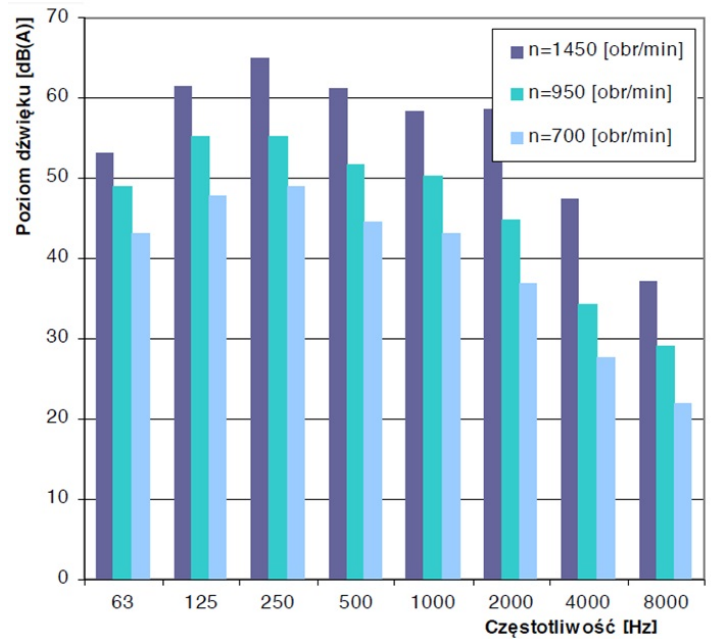
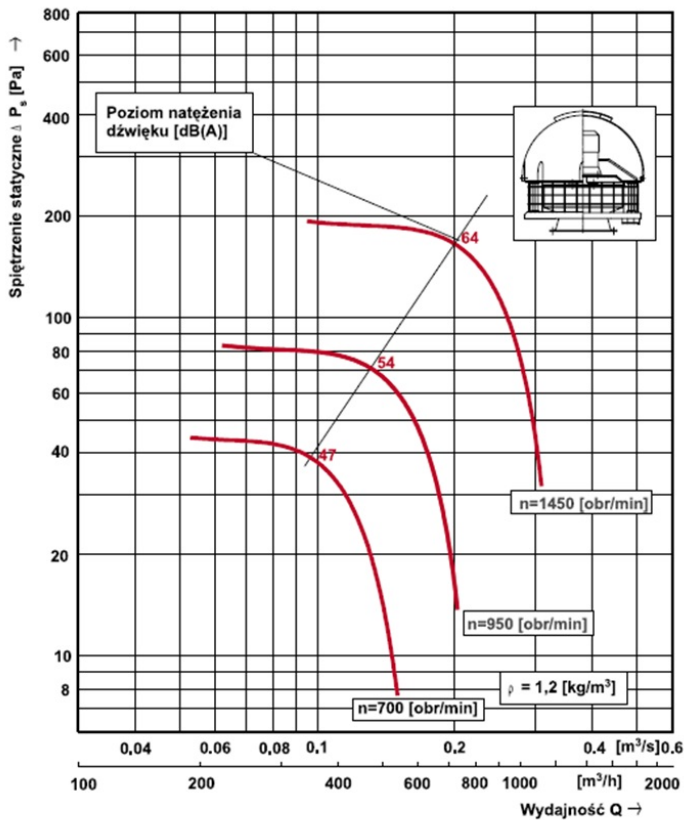
WDc/s 16-o-K



Poziomy dźwięku wentylatora dla poszczególnych częstotliwości

Obroty silnika [obr/min]	Częstotliwość [Hz]								Poziom dźwięku [dB(A)]
	63	125	250	500	1000	2000	4000	8000	
1450	42,9	53,7	56,1	53,8	58,5	50,7	45,4	34	58
950	41	45,7	45,7	46,9	45,4	38,9	30,5	24,8	48

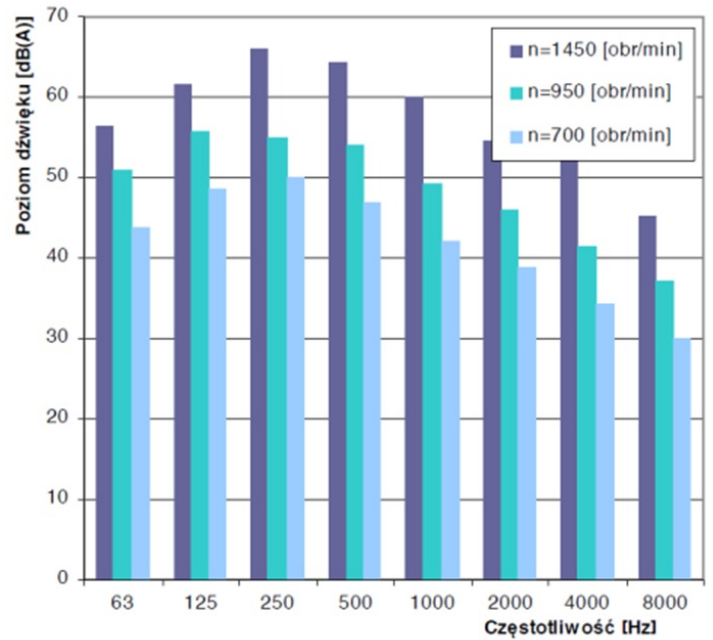
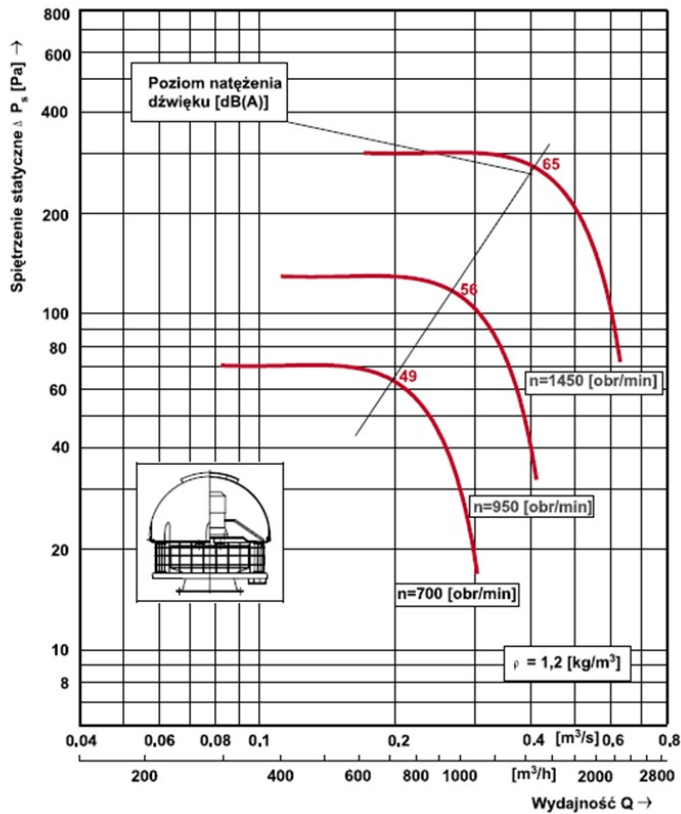
WDc/s 20-o-K



Poziomy dźwięku wentylatora dla poszczególnych częstotliwości

Obroty silnika [obr/min]	Częstotliwość [Hz]								Poziom dźwięku [dB(A)]
	63	125	250	500	1000	2000	4000	8000	
1450	53	61,4	65,1	61,3	58,3	58,5	47,3	37,2	63
950	49,1	55,2	55,2	51,7	50,3	44,8	34,2	29,1	53
700	43	47,9	49	44,5	43	36,8	27,6	22	47

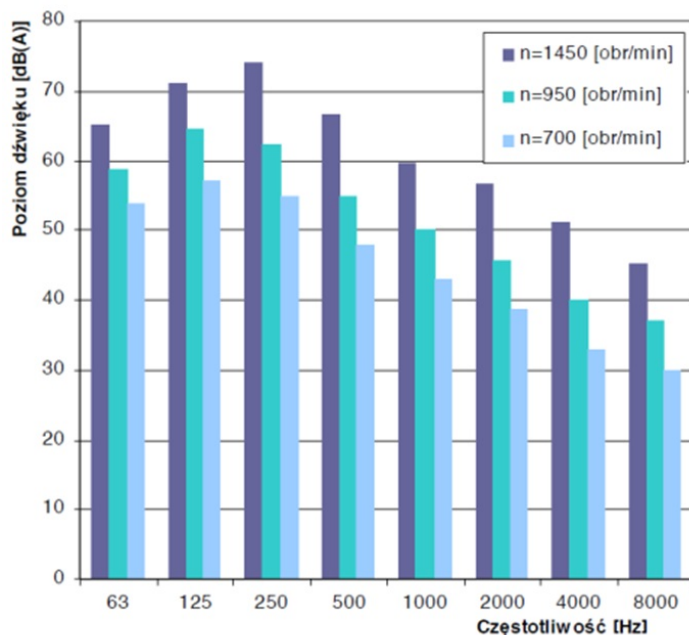
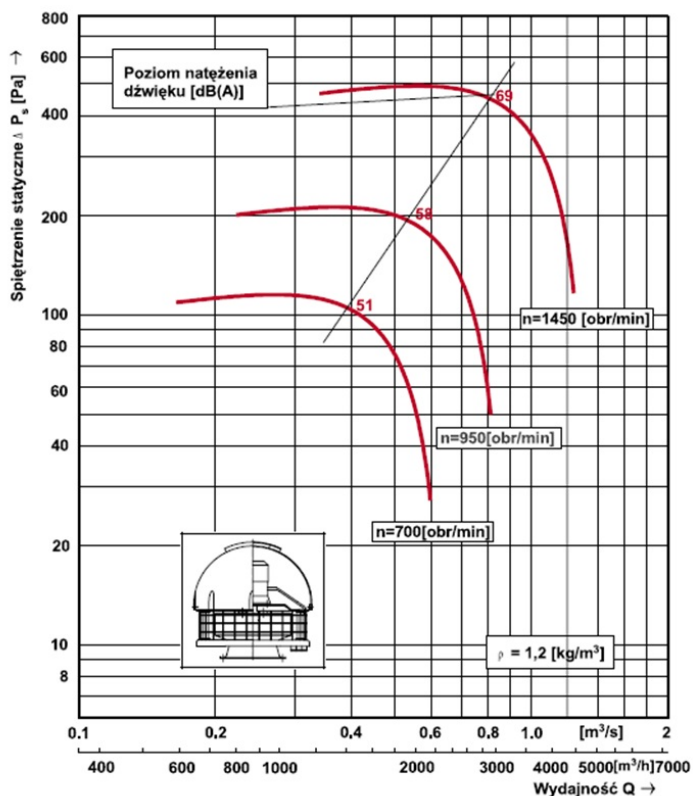
WDc/s 25-o-K



Poziomy dźwięku wentylatora dla poszczególnych częstotliwości

Obroty silnika [obr/min]	Częstotliwość [Hz]								Poziomy dźwięku [dB(A)]
	63	125	250	500	1000	2000	4000	8000	
1450	56,5	61,7	66	64,3	60,1	54,5	53,3	45,2	66
950	51	55,8	55,1	54,1	49,2	46	41,4	37,2	56
700	43,8	48,6	49,9	47	42,1	38,9	34,3	30	52

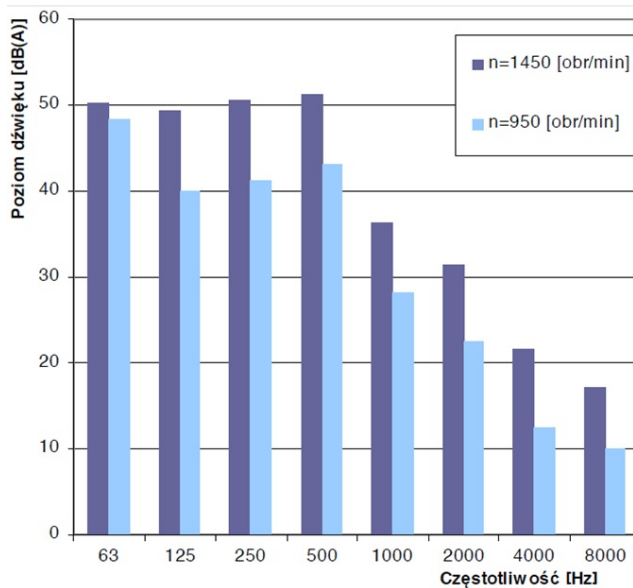
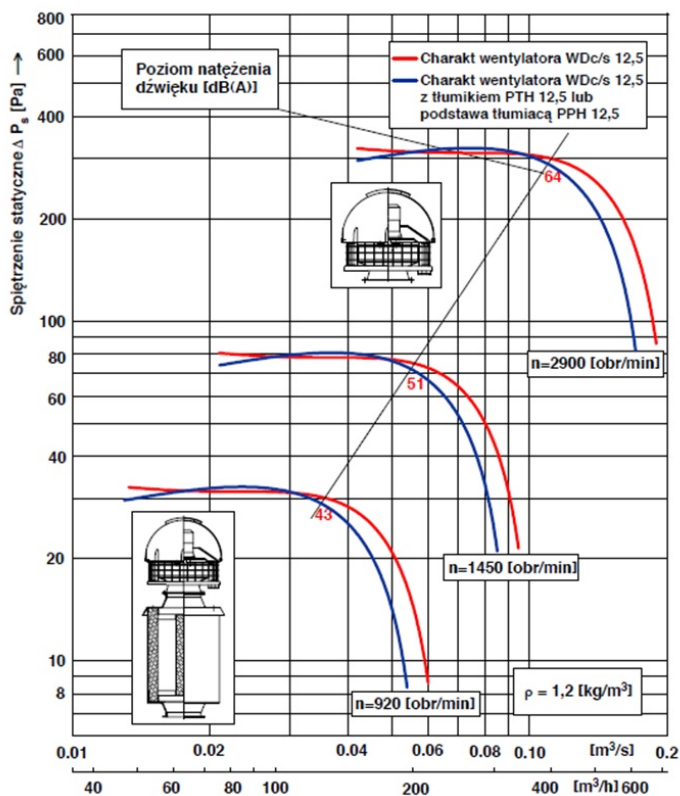
WDc/s 31,5-o-K



Poziomy dźwięku wentylatora dla poszczególnych częstotliwości

Obroty silnika [obr/min]	Częstotliwość [Hz]								Poziom dźwięku [dB(A)]
	63	125	250	500	1000	2000	4000	8000	
1450	64,9	71,1	73,9	66,6	59,7	56,7	51,1	45,2	70
950	58,9	64,4	62,2	55,1	50,1	45,8	40,1	37,1	59
700	53,8	57,2	55,1	47,9	43	38,7	32,9	30	53

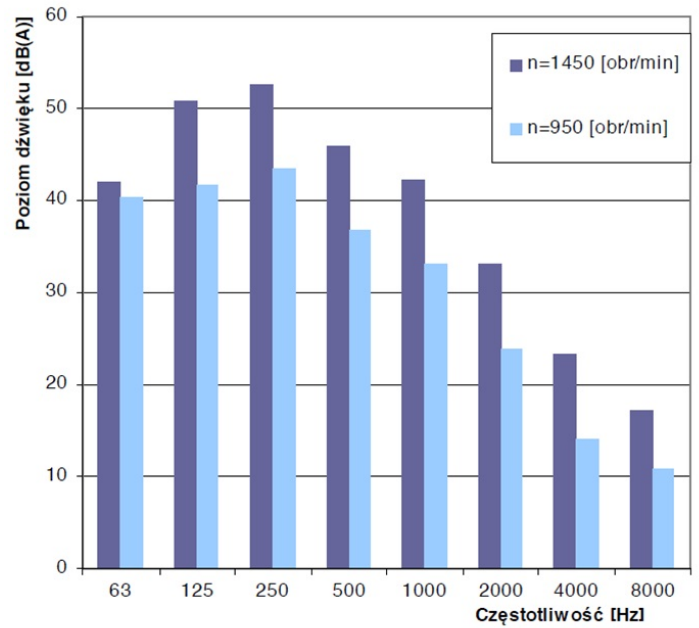
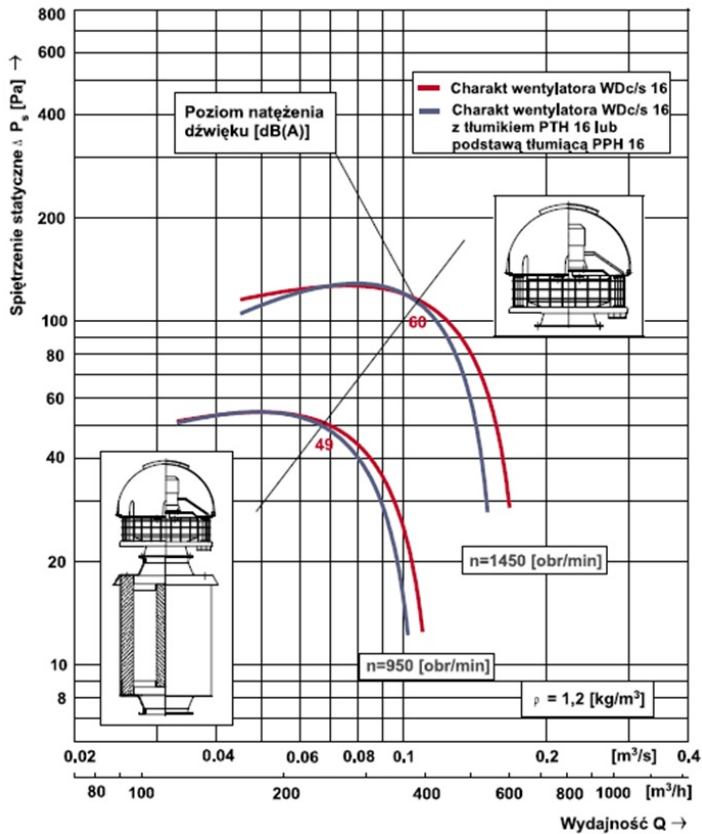
WDc/s 12,5-o-K z tłumikiem lub podstawą tłumiącą



Poziomy dźwięku wentylatora dla poszczególnych częstotliwości

Obroty silnika [obr/min]	Częstotliwość [Hz]								Poziom dźwięku [dB(A)]
	63	125	250	500	1000	2000	4000	8000	
2900	55,1	58,3	58,6	54,6	43,3	34,5	23	25,4	66
1450	41	45,1	45,2	40,1	36,8	28	18,5	12	56

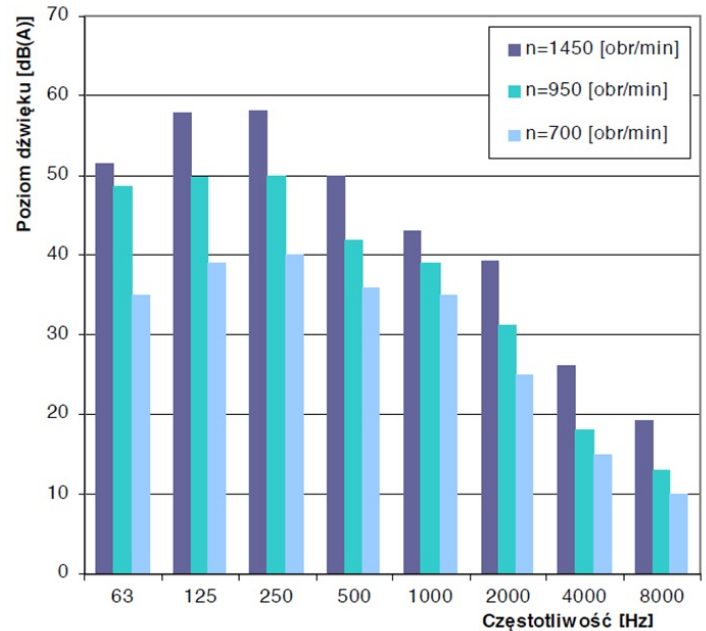
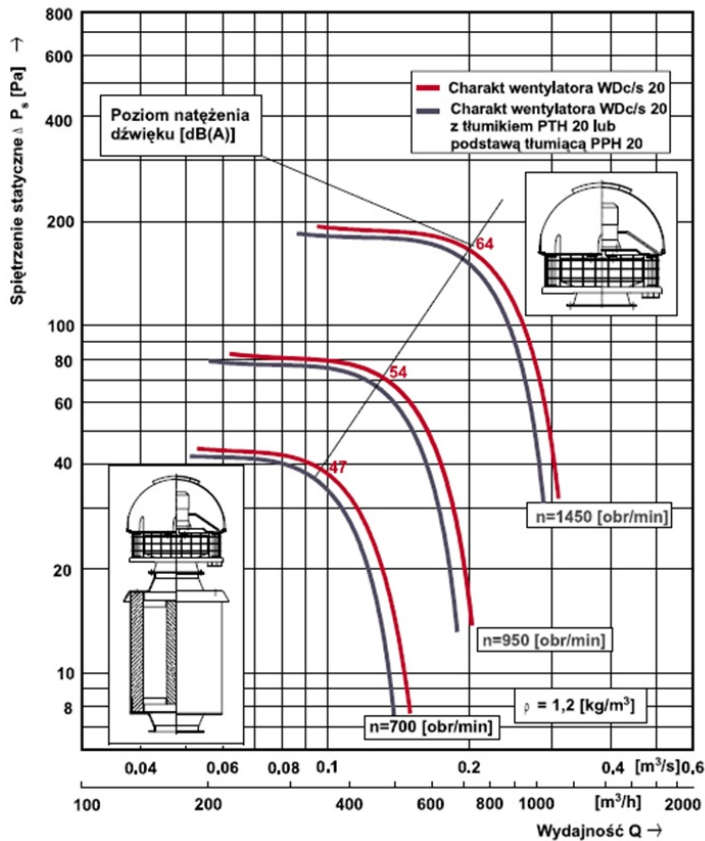
WDc/s 16-o-K z tłumikiem lub podstawą tłumiącą



Poziomy dźwięk wentylatora dla poszczególnych częstotliwości

Obroty silnika [obr/min]	Częstotliwość [Hz]								Poziomy dźwięk [dB(A)]
	63	125	250	500	1000	2000	4000	8000	
1450	42	50,9	52,6	45,9	42,2	33,1	23,3	17,1	48,1
950	40,5	41,7	43,4	36,7	33	23,9	14,1	10,8	38,9

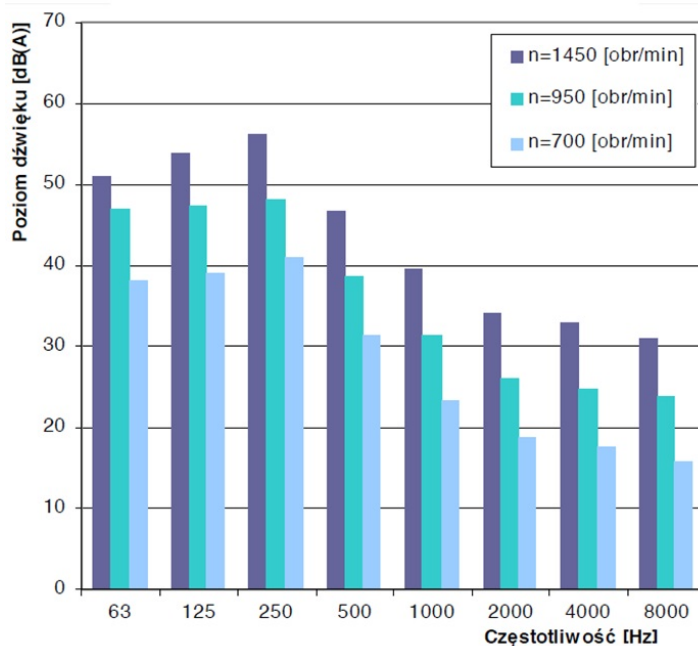
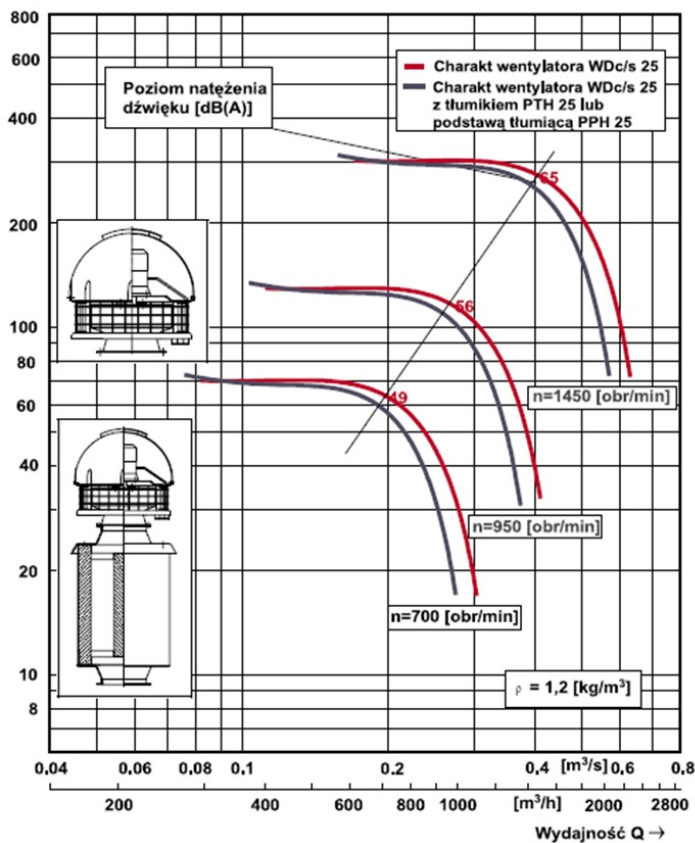
WDC/s 20-o-K z tłumikiem lub podstawą tłumiącą



Poziomy dźwięku wentylatora dla poszczególnych częstotliwości

Obroty silnika [obr/min]	Częstotliwość [Hz]								Poziom dźwięku [dB(A)]
	63	125	250	500	1000	2000	4000	8000	
1450	51,5	57,9	58	50	43,1	39,3	26,1	19,3	52
950	48,5	49,8	49,9	41,9	39	31,2	18	13	44
700	35	39	40	36	35	25	15	10	37

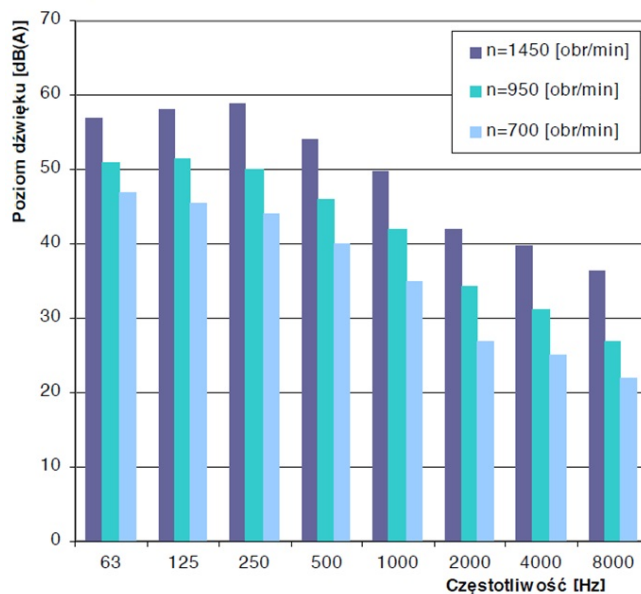
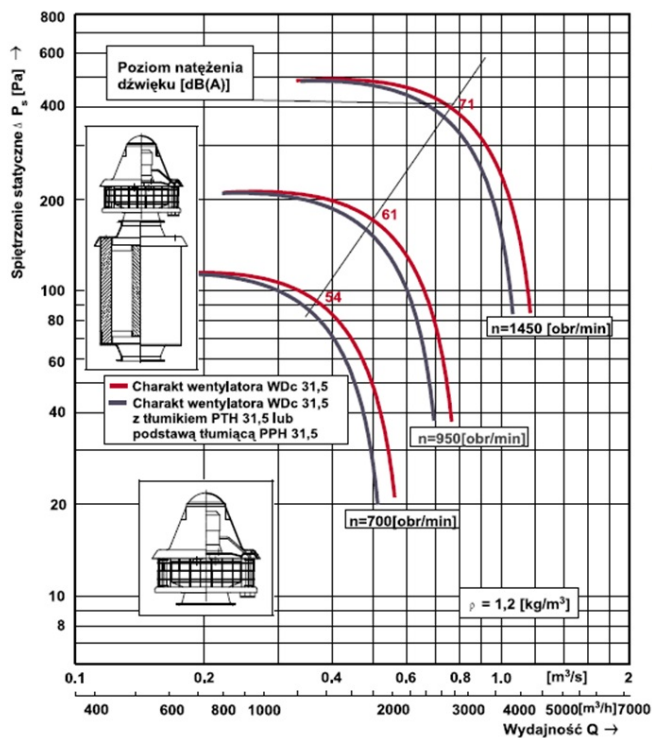
WDC/s 25-o-K z tłumikiem lub podstawą tłumiącą



Poziomy dźwięku wentylatora dla poszczególnych częstotliwości

Obroty silnika [obr/min]	Częstotliwość [Hz]								Poziom dźwięku [dB(A)]
	63	125	250	500	1000	2000	4000	8000	
1450	51	53,7	56,1	46,7	39,5	34,1	32,8	31	49,9
950	47	47,5	48	38,6	31,4	26	24,7	23,9	42
700	38,1	39	40,9	31,5	23,3	18,9	17,6	15,8	34,8

WDC/s 31,5-o-K z tłumikiem lub podstawą tłumiącą



Poziomy dźwięku wentylatora dla poszczególnych częstotliwości

Obroty silnika [obr/min]	Częstotliwość [Hz]								Poziomy dźwięku [dB(A)]
	63	125	250	500	1000	2000	4000	8000	
1450	57,9	58,9	60,5	51,7	44,5	40	37,8	35,7	54,7
950	51,8	52,8	52,4	43,6	36,4	31,9	29,7	27,6	46,7
700	44	45	45,3	36,5	29,3	24,8	22,6	20,5	39,5

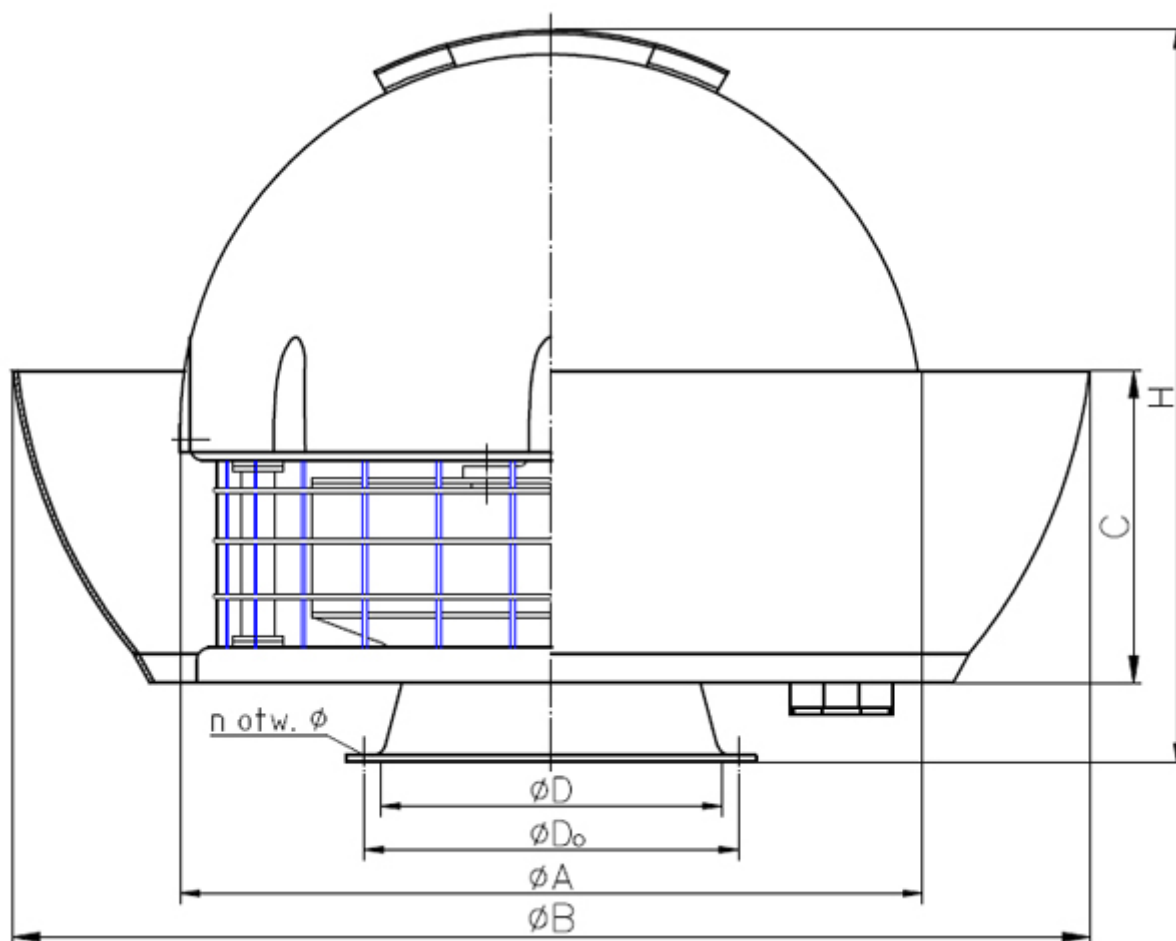
Parametry silników

Wielkość wentylatora	Prędkość obrotowa [obr/min]	Moc silnika [kW]	Silnik trójfazowy U=400 [V]		Silnik jednofazowy U=23 [V]	
			Typ silnika	Pobór prądu [A]	Typ silnika	Pobór prądu [A]
WDc/s 12,5-o-K	2900	0,18	SKh 63-4A	0,50	SSKg 63-2B	1,40
	1450	0,09	SKh 56-4B	0,40	SSKg 56-4C	0,85
	950	0,06	SKh 56-6B	0,40	-	-
WDc/s 16-o-K	1450	0,12	SKh 63-4B	0,45	SSKg 63-4B	1,00
	950	0,09	SKh 63-6A	0,45	SSKg 63-6B	1,10

WDc/s 20-o-K	1450	0,18	SKh 63-4B	0,65	SSKh 63-4C	1,40
	950	0,09	SKh 63-6A	0,45	SSKg 63-6B	1,10
	700	0,09	SKh 71-8A	0,65	-	-
WDc/s 25-o-K	1450	0,25	SKh 71-4A	0,85	SSKh 71-4B	1,70
	950	0,18	SKh 71-6A	0,75	SSKg 71-6B	1,60
	700	0,09	SKh 71-8A	0,65	-	-
WDc/s 31,5-o-K	1450	0,75	3SIEK 80-4B*	2,20	SSKhR 90-4A	5,00
	950	0,37	SKh 80-6A	1,40	SSKg 80-6B	2,90
	700	0,18	SKh80-8A	0,90	-	-

*możliwość zastosowania silnika 2SIEK z falownikiem

Wymiary



Wielkość wentylatora	Wymiary								Masa [kg]
	[mm]								
	D	D ₀	A	B	C	H	n	Ø	
WDc/s 12,5-o-K	125	149	320	456	134	320	8	7	6,5
WDc/s 16-o-K	160	184	418	550	160	410	8	7	10,5
WDc/s 20-o-K	200	224	476	690	200	445	8	7	13,5
WDc/s 25-o-K	250	274	548	780	230	485	8	7	18
WDc/s 31,5-o-K	315	339	660	950	270	590	8	7	25,5