

# WENTYLATOR DO OKAPU CK



Wentylator CK przeznaczony do wyciągów kuchennych.

## Konstrukcja

Wentylator promieniowy o unikalnej konstrukcji, z łatwo demontowalną obudową, odkręcanym wirnikiem oraz specjalnym pojemnikiem na skroplony tłuszcz. Wszystkie modele z wyjątkiem CK-40F i CK-60F wyposażone są w osłonę ochronną wirnika. W modelach CK-40F i CK-60F zastosowano filtr siatkowy ze stali nierdzewnej.

## Silnik elektryczny

Silniki jednofazowe 230V 50/60Hz we wszystkich modelach. Przystosowane do napięciowej regulacji prędkości obrotowej (REB 1). Wentylator CK-60F wyposażony standardowo w dwubiegowy silnik przystosowany do pracy w dwóch prędkościach obrotowych (zalecany przełącznik biegów REGUL-2). Maksymalna temperatura pracy +600 C.

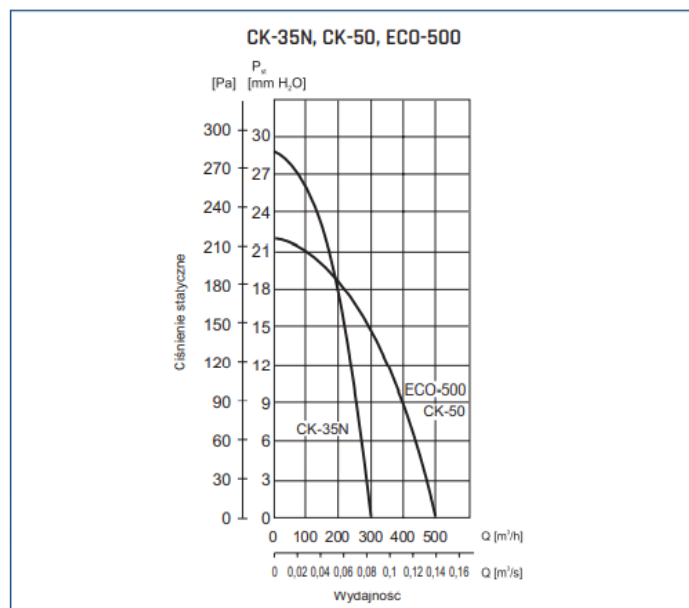
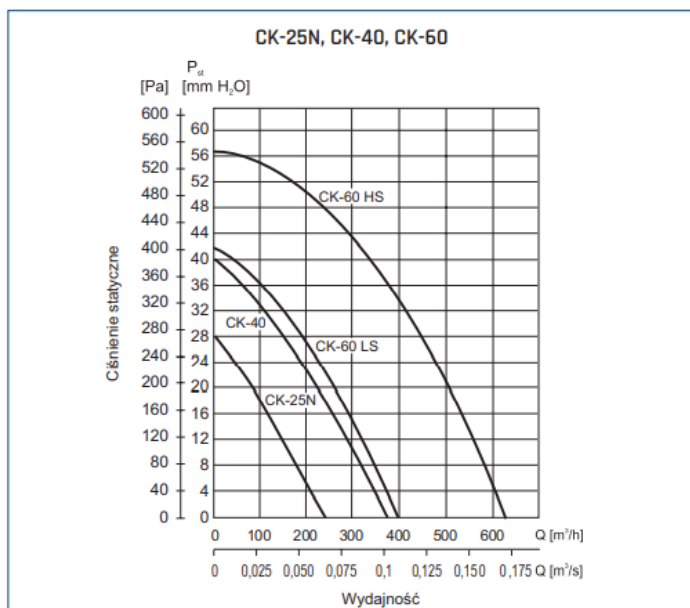
## Dostępne warianty:

- CK 25 N 230V, 50HZ
- CK 35 N 230V, 50HZ
- CK 40 FI 230V, 50HZ
- CK 50 FI 230V, 50HZ
- CK 60 F 230V, 50HZ

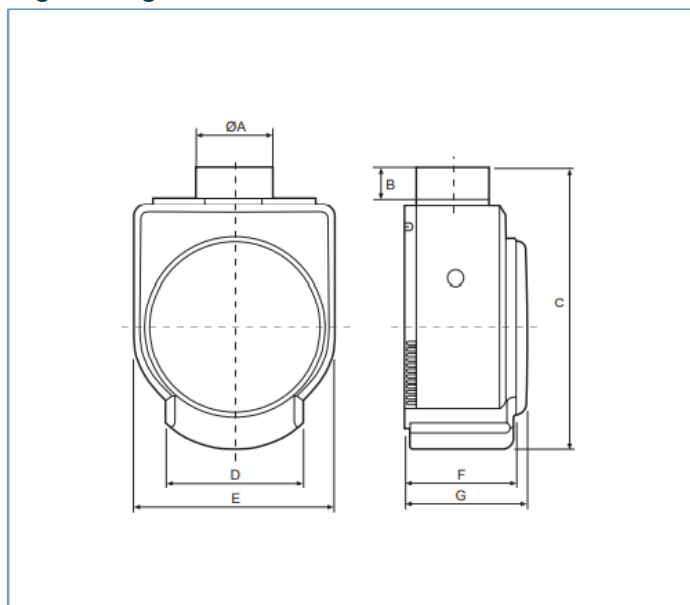
## Dane techniczne



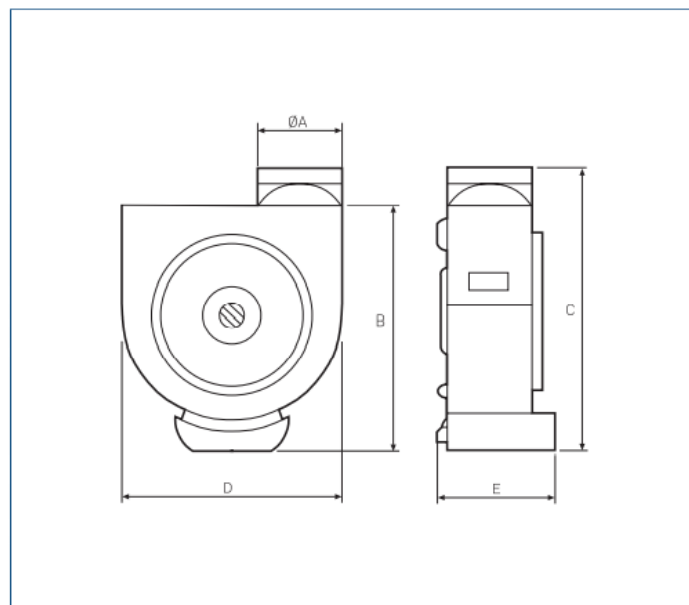
## Charakterystyka



## Wymiary



Typ	ØA	B	C	D	E	F	G
CK 25N	98	34	304	149	218	-	127
CK 40F	98	42	370	179	266	140	162
CK 60F	116,5	42	410	180	293,5	145	174



Typ	ØA	B	C	D	E
CK 35N	110	292	337	230	130
CK 50	115	315	375	315	132
ECO 500	115	315	375	315	132