

WENTYLATOR KANAŁOWY VENT-V



Wentylator kanałowy S&P seria VENT-V przeznaczony do wszelkiego rodzaju instalacji wentylacji ogólnej. Typowe zastosowania to wentylacja wywiewna i nawiewna mieszkań, biur, sklepów, lokali gastronomicznych, układy chłodzące.

Konstrukcja

- obudowa z galwanizowanej blachy stalowej,
- wirnik z tworzywa sztucznego (modele 100N - 250N),
- wirnik z blachy aluminiowej (model 315N),
- puszka przyłączeniowa na obudowie,
- możliwość montażu w pozycji pionowej i poziomej na powierzchni ściany.

Silnik elektryczny

- silniki jednofazowe z wirującym stojanem 230V, 50/60Hz,
- stopień ochrony IP44. klasa izolacji uzwojenia F,
- łożyska kulkowe,
- do regulacji napięciowej,
- termiczne zabezpieczenie uzwojenia przed przeciążeniem.

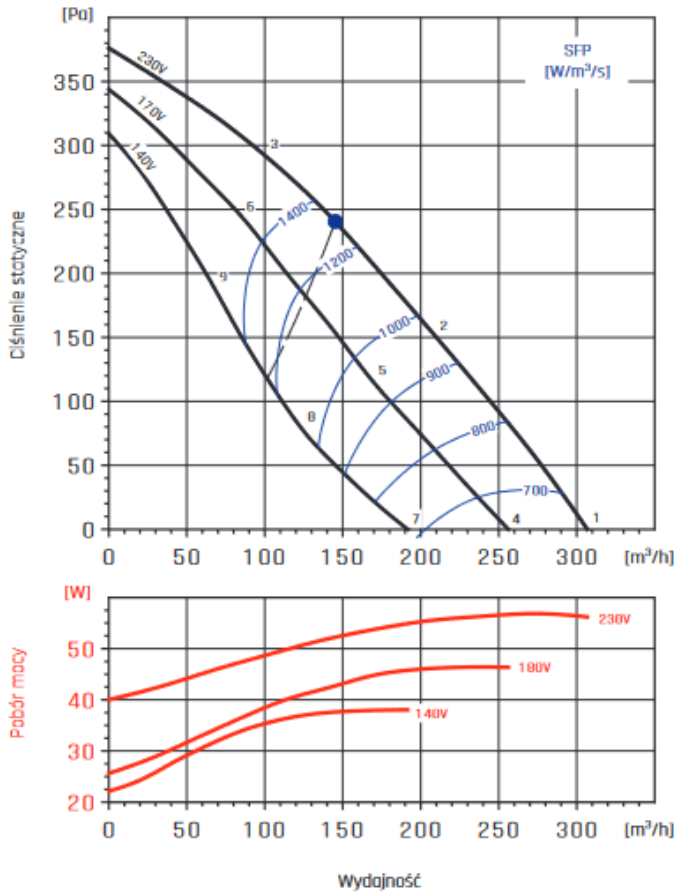
Dane techniczne

Typ	napięcie (50Hz)	predkość obrotowa	pobór mocy max	natężenie	wydajność max	poziom ciśn. akust.*	temp. pracy min max		masa	regulator	ErP
	[V]	[obr/min]	[W]	[A]	[m³/h]	[dB(A)]	[°C]		[kg]		
VENT-V-100 N	230	2580	57	0,26	310	50	-20	+60	3	TLR 15 DS RVS-1,5	2018
VENT-V-125 N	230	2580	57	0,26	380	51	-20	+60	3	TLR 15 DS RVS-1,5	2018
VENT-V-150 N	230	2480	95	0,40	780	53	-20	+60	5	TLR 15 DS RVS-1,5	2018
VENT-V-160 N	230	2450	95	0,39	750	53	-20	+60	5	TLR 15 DS RVS-1,5	2018
VENT-V-200 N	230	2690	145	0,60	960	54	-20	+60	5	TLR 15 DS RVS-1,5	2018
VENT-V-250 N	230	2690	145	0,60	1000	56	-20	+60	6	TLR 15 DS RVS-1,5	2018
VENT-V-315 N	230	2750	247	1,10	1320	59	-20	+50	8	TLR 15 DS RVS-1,5	2018

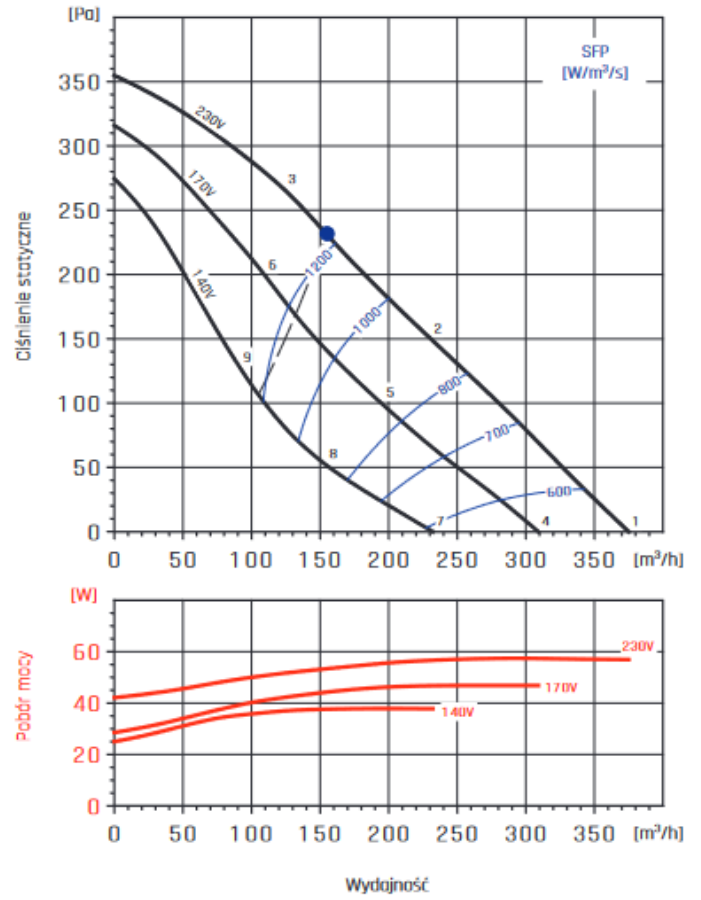
* pomiar z odległości 3m od wentylatora, przy maksymalnej wydajności.

Charakterystyki

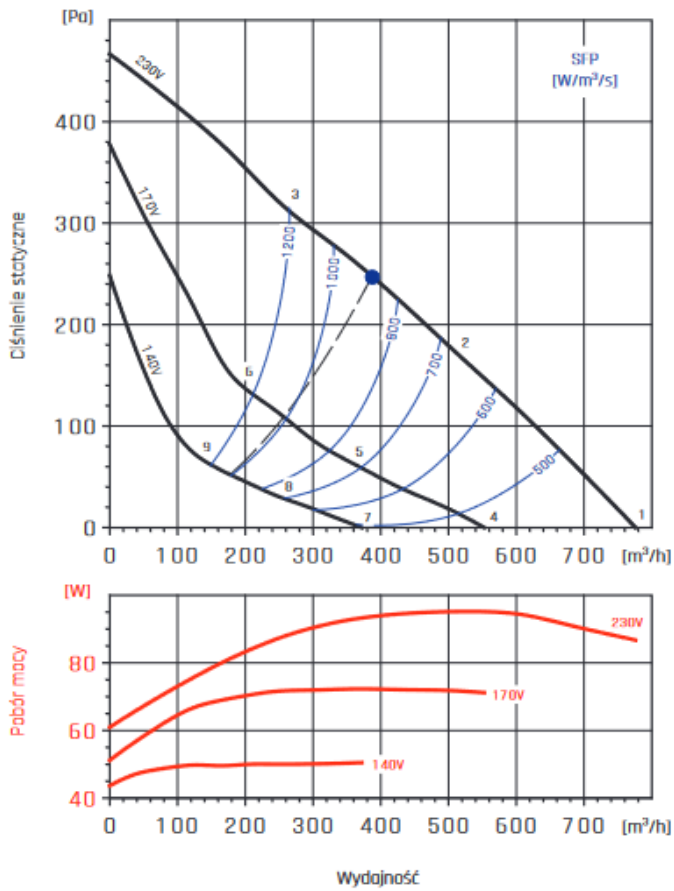
VENT-V-100 N



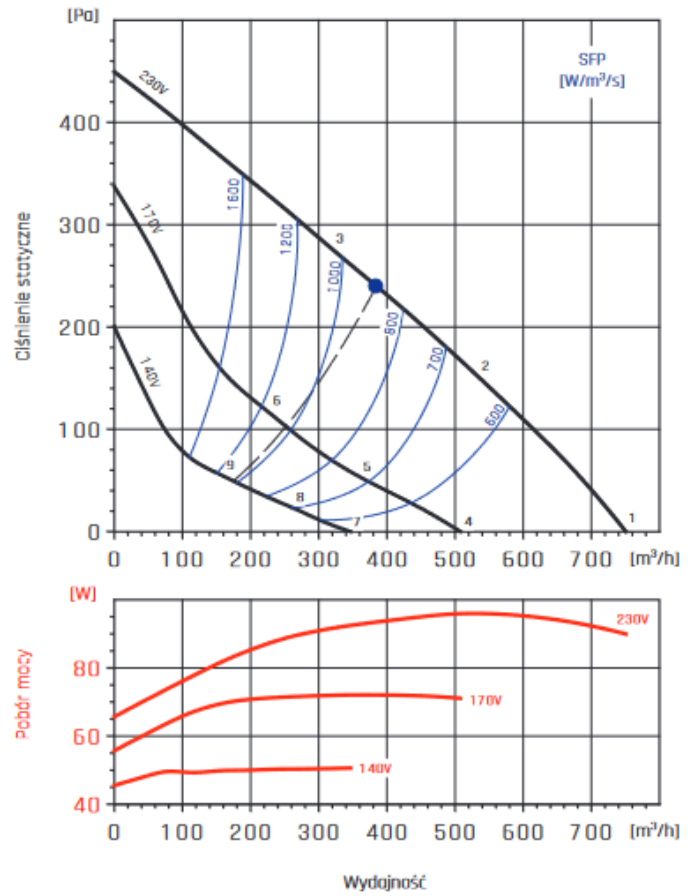
VENT-V-125 N



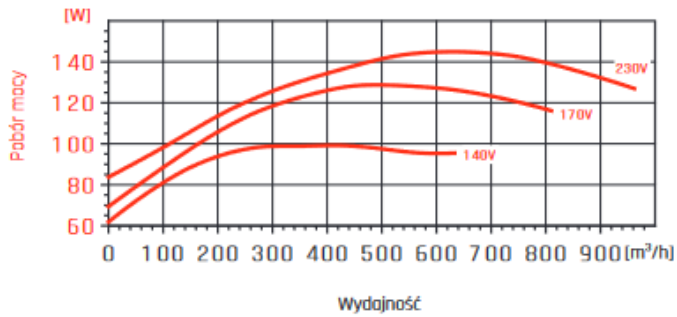
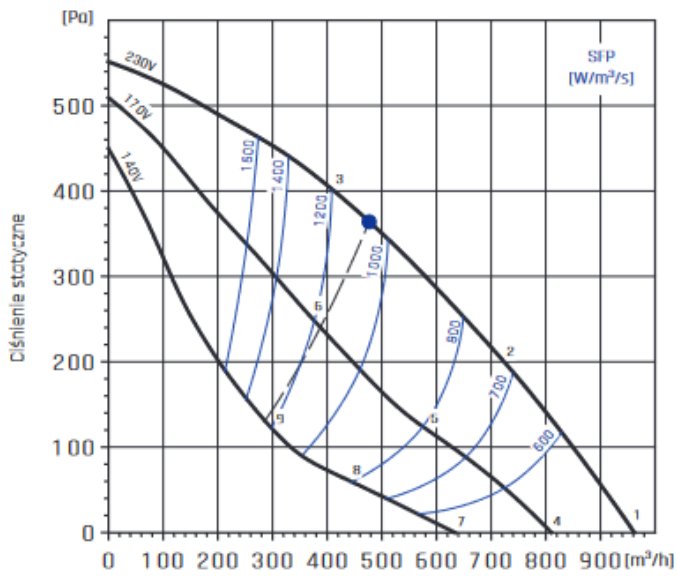
VENT-V-150 N



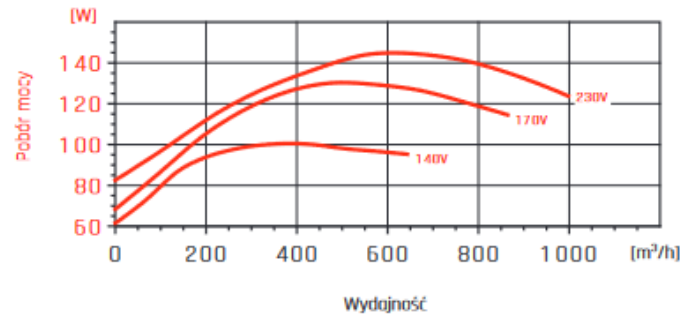
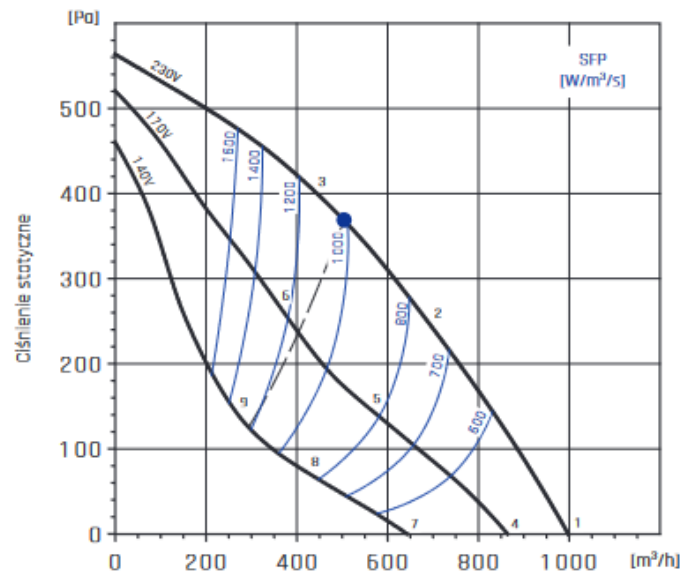
VENT-V-160 N



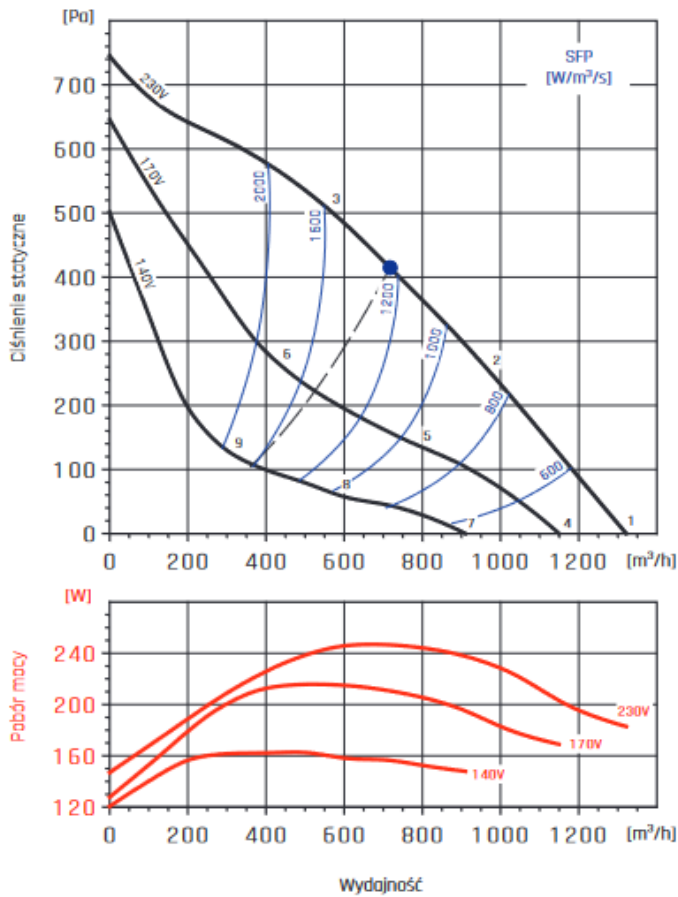
VENT-V-200 N



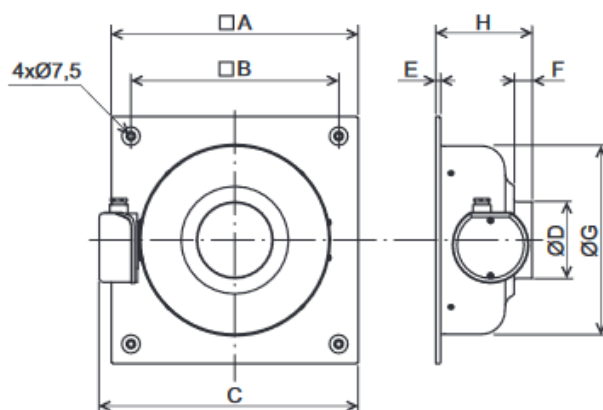
VENT-V-250 N



VENT-V-315 N



Wymiary



Typ	A	B	C	ØD	E	F	ØG	H
VENT-V -100 N	315	265	331	97,5	6	23	240	123
VENT-V -125 N	315	265	331	122,5	6	27	240	127
VENT-V -150 N	400	350	418	147	6	28	330	130
VENT-V -160 N	400	350	418	157	6	28	330	130
VENT-V -200 N	400	350	418	198	6	27	330	143
VENT-V -250 N	400	350	418	248	6	27	330	132
VENT-V -315 N	450	400	477	312	6	25	398	147