

## ZŁĄCZKA GWINTOWA MOSIĘŻNA ACR



Oferujemy specjalną grupę łączników do lutowania kapilarnego ACR (Air Condition and Refrigeration). Są to łączniki miedziane o wymiarach calowych wykonane zgodnie z normą ASME/ANSI B16.22. Miedź i stopy miedzi do połączeń lutowanych w instalacjach ciśnieniowych.

## Dane techniczne

- Kształtki mosiężne gwintowane dostępne w rozmiarach od 1/4" do 5/8"
- Specjalnie zaprojektowane, aby spełnić wymagania systemów klimatyzacji i chłodnictwa
- Wszystkie łączniki spełniają warunki dyrektywy PED Pressure Equipment Directive 97/23/EC, obowiązującej w EU od 2002 r
- Spełniają wymagania ANSI B16.22 do zastosowań w profesjonalnych instalacjach klimatyzacji i w chłodnictwie

## Typoszereg



Kolana 90°  
jednokielichowe



Kolana 90°  
dwukielichowe



Kolana 45°  
jednokielichowe



Kolana 45°  
dwukielichowe



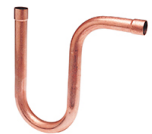
Łuki 90°  
jednokielichowe



Łuki 90°  
dwukielichowe



Łuki 180°  
dwukielichowe



Syfony



Mufy redukcyjne  
(dwukielichowe)



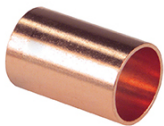
Redukcje  
jednokielichowe



Trójniki  
trójkielichowe



Trójniki redukcyjne  
kielichowe



Mufy



Kapy / zaślepki



Nakrętki mosiężne



Złączki gwintowe